

МУНИЦИПАЛЬНОЕ БЮДЖЕТНОЕ УЧРЕЖДЕНИЕ
«БЕЛОГОРСКИЙ КРАЕВЕДЧЕСКИЙ МУЗЕЙ
ИМ. Н.Г. ЕЛЬЧЕНИНОВА»

**ПАСПОРТ
ДОСТУПНОСТИ ОБЪЕКТА
СОЦИАЛЬНОЙ ИНФРАСТРУКТУРЫ**

Белогорск 2016



УТВЕРЖДАЮ
Начальник ГКУ АО УСЗН по
г. Белогорск и Белогорскому
району

Е.В. Юденко
2016 г.

ПАСПОРТ ДОСТУПНОСТИ
объекта социальной инфраструктуры (ОСИ)
№ 3-Бкм

1. Общие сведения об объекте

- 1.1. Наименование (вид) объекта Здание МБУ «Белогорский краеведческий музей им. Н.Г. Ельченинова»
- 1.2. Адрес объекта Амурская область, г. Белогорск, ул. Кирова, д. 117
- 1.3. Сведения о размещении объекта:
- отдельно стоящее здание 1 этаж, 512,9 кв.м
 - часть здания _____ этажей (или на _____ этаже), _____ кв.м
 - наличие прилегающего земельного участка - нет
 - пристройка к жилому дому 1 этаж, площадь – 322,8 кв.м.:
 - подвальное помещение, площадь – 190,1 кв.м.
- 1.4. Год постройки здания 1982, последнего капитального ремонта 2008
- 1.5. Дата предстоящих плановых ремонтных работ: текущего 2017 г., капитального _____

Сведения об организации, расположенной на объекте

- 1.6. Название организации (учреждения), (полное юридическое наименование – согласно Уставу, краткое наименование) Муниципальное бюджетное учреждение «Белогорский краеведческий музей им. Н.Г. Ельченинова» (МБУ «БКМ им. Н.Г. Ельченинова»).
- 1.7. Юридический адрес организации (учреждения) 676850 Российская Федерация Амурская область, г. Белогорск, ул. Кирова, д. 117
- 1.8. Основание для пользования объектом (оперативное управление, аренда, собственность)
- 1.9. Форма собственности (государственная, негосударственная)
- 1.10. Территориальная принадлежность (федеральная, региональная, муниципальная)
- 1.11. Вышестоящая организация (наименование) МКУ «Управление культуры Администрации г. Белогорск»
- 1.12. Адрес вышестоящей организации, другие координаты Амурская область, г. Белогорск, ул. Ленина, 28.

2. Характеристика деятельности организации на объекте (по обслуживанию населения)

- 2.1 Сфера деятельности (здравоохранение, образование, социальная защита, физическая культура и спорт, культура, связь и информация, транспорт, жилой фонд, потребительский рынок и сфера услуг, другое)
Хранение, изучение и популяризация музейных предметов и музейных коллекций
- 2.2 Виды оказываемых услуг:
Основные виды деятельности:

- оказывает экспертно-консультативную и научно-методическую помощь юридическим и физическим лицам в соответствии с профилем музея;
- оказывает методическую помощь школьным музеям;
- оказывает консультации населению на краеведческую тему;
- обеспечивает экскурсионное, лекционное и консультативное обслуживание посетителей, в том числе детей и молодежи;
- осуществляет организацию выставок из фондовых коллекций, передвижных выставок, выездных выставок;
- организует культурно-массовые мероприятия;
- организует научные конференции, симпозиумы, семинары, презентации, круглые столы, мастер-классы;
- организует музейные уроки;
- осуществляет работу по военно-патриотическому воспитанию детей и молодежи;
- организует краеведческую работу;
- создаёт студии юных любителей истории и культуры, различные кружки, клубы, фольклорные коллективы и другие творческие объединения, способствующие приобщению к культурному наследию;
- организует приём экскурсионных и туристических групп;
- организует разработку туристско-экскурсионных маршрутов (пеших, на автомобильном и других видах транспорта) и экскурсии по городу и району.
- взаимодействует с другими учреждениями культуры, общественными структурами, органами местной власти по осуществлению культурно-образовательных и иных программ;

Иные, соответствующие им виды деятельности:

- сканирование документа, рисунка;
- ксерокопирование документов, фотодокументов;
- проведение мастер-классов;
- поиск архивных документов из фондов музея и выдача исторической справки;
- консультации на исторические темы;
- проведение пешех, автобусных экскурсий.

Приносящая доход деятельность:

- изготовление за счет средств, полученных от приносящей доход деятельности сувенирной продукции и реализация ее;
- реализация предметов декоративно-прикладного искусства, литературы по профилю музея;
- изготовление и реализация печатной, аудио-, видео-, аудиовизуальной продукции, изделий народных промыслов, фотографий, открыток, каталогов по профилю музея;
- проведение выставок-продаж изделий народных промыслов;
- проведение лекций, организация массовых мероприятий, презентаций на территории музея;
- организация туристического обслуживания;
- предоставление права на использование символики, изображений музейных предметов и музейных коллекций в рекламных целях юридическим и физическим лицам;
- оказание информационных, консультационных и рекламных услуг;
- предоставление видео-, фотослужбы по съемке музейных предметов, зданий и сооружений, в которых расположено Учреждение;
- осуществление издательской деятельности;
- организация и проведение музыкальных вечеров, творческих встреч, театрализованных представлений, конкурсов, фестивалей, музейных уроков, ярмарок, фестивалей, работа клубов, мастерских, художественных студий;
- предоставление услуг по копированию на материальные и электронные носители;
- создание творческих мастерских художников и мастеров декоративно-прикладного искусства;
- осуществление работ по уходу, ремонту и благоустройству военных захоронений;
- проведение маркетинговых и социологических исследований;

- оказание услуг по договорам с юридическими и физическими лицами в соответствии с Законодательством РФ.

2.3 Форма оказания услуг: (на объекте, с длительным пребыванием, в т.ч. проживанием, на дому, дистанционно)

2.4 Категории обслуживаемого населения по возрасту: (дети, взрослые трудоспособного возраста, пожилые; все возрастные категории)

2.5 Категории обслуживаемых инвалидов: инвалиды, передвигающиеся на коляске, инвалиды с нарушениями опорно-двигательного аппарата; нарушениями зрения, нарушениями слуха, нарушениями умственного развития

2.6 Плановая мощность: посещаемость (количество обслуживаемых в день) – 100 чел., вместимость, пропускная способность 150 человек

2.7 Участие в исполнении ИПР инвалида, ребенка-инвалида (да, нет) нет

3. Состояние доступности объекта

3.1 Путь следования к объекту пассажирским транспортом

(описать маршрут движения с использованием пассажирского транспорта)

До краеведческого музея можно доехать на рейсовых автобусах по маршрутам: «1К», «3К», «4», «5», «6», «7», «8», «11», «12», «21», «22», «108», «113» до остановки «Рынок», а также на такси.

Наличие адаптированного пассажирского транспорта к объекту – нет

3.2 Путь к объекту от ближайшей остановки пассажирского транспорта:

3.2.1 расстояние до объекта от остановки транспорта 15 м

3.2.2 время движения (пешком) 1 мин

3.2.3 наличие выделенного от проезжей части пешеходного пути (да, нет),

3.2.4 Перекрестки: нерегулируемые; регулируемые, со звуковой сигнализацией, таймером; нет

3.2.5 Информация на пути следования к объекту: акустическая, тактильная, визуальная; нет

3.2.6 Перепады высоты на пути: есть, нет (от автобусной остановки до пандуса при входе в музей перепадов высоты на пути нет)

Их обустройство для инвалидов на коляске: да, нет

3.3 Организация доступности объекта для инвалидов – форма обслуживания*

№№ п/п	Категория инвалидов (вид нарушения)	Вариант организации доступности объекта (формы обслуживания)*
1.	Все категории инвалидов и МГН	
	<i>в том числе инвалиды:</i>	
2	передвигающиеся на креслах-колясках	ДУ
3	с нарушениями опорно-двигательного аппарата	ДУ
4	с нарушениями зрения	ДУ
5	с нарушениями слуха	ДУ
6	с нарушениями умственного развития	ДУ

* - указывается один из вариантов: «А», «Б», «ДУ», «ВНД»

3.4 Состояние доступности основных структурно-функциональных зон

№ № п \п	Основные структурно-функциональные зоны	Состояние доступности, в том числе для основных категорий инвалидов**
1	Территория, прилегающая к зданию (участок)	ДП-В

2	Вход (входы) в здание	ДЧ-И (С, Г, У), ВНД (К,О)
3	Путь (пути) движения внутри здания (в т.ч. пути эвакуации)	ДЧ-И (С, Г, У), ВНД (К,О)
4	Зона целевого назначения здания (целевого посещения объекта)	ДЧ-И (С, Г, У), ВНД (К,О)
5	Санитарно-гигиенические помещения	ДЧ-И (С, Г, У), ВНД (К,О)
6	Система информации и связи (на всех зонах)	ДУ
7	Пути движения к объекту (от остановки транспорта)	ДП-В

** Указывается: ДП-В - доступно полностью всем; ДП-И (К, О, С, Г, У) – доступно полностью избирательно (указать категории инвалидов); ДЧ-В - доступно частично всем; ДЧ-И (К, О, С, Г, У) – доступно частично избирательно (указать категории инвалидов); ДУ - доступно условно, ВНД – временно недоступно

3.5. ИТОГОВОЕ ЗАКЛЮЧЕНИЕ о состоянии доступности ОСИ: _____

4. Управленческое решение

4.1. Рекомендации по адаптации основных структурных элементов объекта

№ № п\п	Основные структурно-функциональные зоны объекта	Рекомендации по адаптации объекта (вид работы)*
1	Территория, прилегающая к зданию (участок)	капитальный
2	Вход (входы) в здание	капитальный
3	Путь (пути) движения внутри здания (в т.ч. пути эвакуации)	капитальный
4	Зона целевого назначения здания (целевого посещения объекта)	капитальный
5	Санитарно-гигиенические помещения	капитальный
6	Система информации на объекте (на всех зонах)	текущий
7	Пути движения к объекту (от остановки транспорта)	текущий
8	Все зоны и участки	

*- указывается один из вариантов (видов работ): не нуждается; ремонт (текущий, капитальный); индивидуальное решение с ТСР; технические решения невозможны – организация альтернативной формы обслуживания

4.2. Период выполнения работ

в рамках исполнения _____

(указывается наименование документа: программы, плана)

4.3 Ожидаемый результат (по состоянию доступности) после выполнения работ по адаптации доступность для всех категорий инвалидов _____

Оценка результата исполнения программы, плана (по состоянию доступности) _____

4.4. Для принятия решения требуется, не требуется (нужное подчеркнуть):

Согласование вышестоящей организации – МКУ «Управление культуры Администрации г. Белогорск»; МКУ «Управление капитального строительства Администрации г. Белогорск»; Комитет имущественных отношений Администрации г. Белогорск

Имеется заключение уполномоченной организации о состоянии доступности объекта (наименование документа и выдавшей его организации, дата), прилагается _____

4.5. Информация размещена (обновлена) на Карте доступности субъекта РФ дата _____

(наименование сайта, портала)

5. Особые отметки

Паспорт сформирован на основании:

1. Анкеты (информации об объекте) от « ____ » _____ 20 ____ г.,

2. Акта обследования объекта: № акта _____ от « ____ » _____ 20__ г.

3. Решения Комиссии _____ от « ____ » _____ 20__ г.

УТВЕРЖДАЮ
Директор МБУ «БКМ им. Н.Г.
Ельченинова»

В.А. Циманович

« 27 » 20 16 г.

АНКЕТА

(информация об объекте социальной инфраструктуры) К ПАСПОРТУ ДОСТУПНОСТИ ОСИ

№ 3 - БКМ

1. Общие сведения об объекте

- 1.1. Наименование (вид) объекта Здание МБУ «Белогорский краеведческий музей им. Н.Г. Ельченинова»
- 1.2. Адрес объекта Амурская область, г. Белогорск, ул. Кирова, д. 117
- 1.3. Сведения о размещении объекта:
- отдельно стоящее здание ___ этаж, 512,9 кв.м
 - часть здания _____ этажей (или на _____ этаже), _____ кв.м
 - наличие прилегающего земельного участка - нет
 - пристройка к жилому дому 1 этаж, площадь – 322,8 кв.м.:
 - подвальное помещение, площадь – 190,1 кв.м.
- 1.4. Год постройки здания 1982, последнего капитального ремонта 2008
- 1.5. Дата предстоящих плановых ремонтных работ: текущего 2017 г., капитального -

Сведения об организации, расположенной на объекте

- 1.6. Название организации (учреждения), (полное юридическое наименование – согласно Уставу, краткое наименование) Муниципальное бюджетное учреждение «Белогорский краеведческий музей им. Н.Г. Ельченинова» (МБУ «БКМ им. Н.Г. Ельченинова»).
- 1.7. Юридический адрес организации (учреждения) 676850 Российская Федерация Амурская область, г. Белогорск, ул. Кирова, д. 117
- 1.8. Основание для пользования объектом (оперативное управление, аренда, собственность)
- 1.9. Форма собственности (государственная, негосударственная)
- 1.10. Территориальная принадлежность (федеральная, региональная, муниципальная)
- 1.11. Вышестоящая организация (наименование) Муниципальное казенное учреждение «Управление культуры Администрации г. Белогорск»
- 1.12. Адрес вышестоящей организации, другие координаты Амурская область, г. Белогорск, ул. Ленина, 28.

2. Характеристика деятельности организации на объекте

2.1 Сфера деятельности (здравоохранение, образование, социальная защита, физическая культура и спорт, культура, связь и информация, транспорт, жилой фонд, потребительский рынок и сфера услуг, другое)

Хранение, изучение и популяризация музейных предметов и музейных коллекций

2.2 Виды оказываемых услуг:

Основные виды деятельности:

- оказывает экспертно-консультативную и научно-методическую помощь юридическим и физическим лицам в соответствии с профилем музея;
- оказывает методическую помощь школьным музеям;
- оказывает консультации населению на краеведческую тему;
- обеспечивает экскурсионное, лекционное и консультативное обслуживание посетителей, в том числе детей и молодежи;
- осуществляет организацию выставок из фондовых коллекций, передвижных выставок, выездных выставок;
- организует культурно-массовые мероприятия;
- организует научные конференции, симпозиумы, семинары, презентации, круглые столы, мастер-классы;
- организует музейные уроки;
- осуществляет работу по военно-патриотическому воспитанию детей и молодёжи;
- организует краеведческую работу;
- создаёт студии юных любителей истории и культуры, различные кружки, клубы, фольклорные коллективы и другие творческие объединения, способствующие приобщению к культурному наследию;
- организует приём экскурсионных и туристических групп;
- организует разработку туристско-экскурсионных маршрутов (пеших, на автомобильном и других видах транспорта) и экскурсии по городу и району.
- взаимодействует с другими учреждениями культуры, общественными структурами, органами местной власти по осуществлению культурно-образовательных и иных программ;

Иные, соответствующие им виды деятельности:

- сканирование документа, рисунка;
- ксерокопирование документов, фотодокументов;
- проведение мастер-классов;
- поиск архивных документов из фондов музея и выдача исторической справки;
- консультации на исторические темы;
- проведение пешех, автобусных экскурсий.

Приносящая доход деятельность:

- изготовление за счет средств полученных от приносящей доход деятельности сувенирной продукции и реализация ее;
- реализация предметов декоративно-прикладного искусства, литературы по профилю музея;
- изготовление и реализация печатной, аудио-, видео-, аудиовизуальной продукции, изделий народных промыслов, фотографий, открыток, каталогов по профилю музея;
- проведение выставок-продаж изделий народных промыслов;
- проведение лекций, организация массовых мероприятий, презентаций на территории музея;
- организация туристического обслуживания;
- предоставление права на использование символики, изображений музейных предметов и музейных коллекций в рекламных целях юридическим и физическим лицам;
- оказание информационных, консультационных и рекламных услуг;
- предоставление видео-, фотоуслуги по съемке музейных предметов, зданий и сооружений, в которых расположено Учреждение;
- осуществление издательской деятельности;
- организация и проведение музыкальных вечеров, творческих встреч, театрализованных представлений, конкурсов, фестивалей, музейных уроков, ярмарок, фестивалей, работа клубов, мастерских, художественных студий;
- предоставление услуг по копированию на материальные и электронные носители;

- создание творческих мастерских художников и мастеров декоративно-прикладного искусства;
- осуществление работ по уходу, ремонту и благоустройству военных захоронений;
- проведение маркетинговых и социологических исследований;
- оказание услуг по договорам с юридическими и физическими лицами в соответствии с Законодательством РФ.

2.3 Форма оказания услуг: (на объекте, с длительным пребыванием, в т.ч. проживанием, на дому, дистанционно)

2.4 Категории обслуживаемого населения по возрасту: (дети, взрослые трудоспособного возраста, пожилые; все возрастные категории)

2.5 Категории обслуживаемых инвалидов: инвалиды, передвигающиеся на коляске, инвалиды с нарушениями опорно-двигательного аппарата; нарушениями зрения, нарушениями слуха, нарушениями умственного развития

2.6 Плановая мощность: посещаемость (количество обслуживаемых в день) – 100 чел., вместимость, пропускная способность 150 человек в день

2.7 Участие в исполнении ИПР инвалида, ребенка-инвалида (да, нет) нет

3. Состояние доступности объекта для инвалидов и других маломобильных групп населения (МГН)

3.1 Путь следования к объекту пассажирским транспортом

(описать маршрут движения с использованием пассажирского транспорта)

До краеведческого музея можно доехать на рейсовых автобусах по маршрутам: «1К», «3К», «4», «5», «6», «7», «8», «11», «12», «21», «22», «108», «113» до остановки «Рынок», а также на такси.

Наличие адаптированного пассажирского транспорта к объекту – нет

3.2 Путь к объекту от ближайшей остановки пассажирского транспорта:

3.2.1 расстояние до объекта от остановки транспорта 15 м

3.2.2 время движения (пешком) 1 мин

3.2.3 наличие выделенного от проезжей части пешеходного пути (да, нет),

3.2.4 Перекрестки: нерегулируемые; регулируемые, со звуковой сигнализацией, таймером; нет

3.2.5 Информация на пути следования к объекту: акустическая, тактильная, визуальная; нет

3.2.6 Перепады высоты на пути: есть, нет (от автобусной остановки до пандуса при входе в музей перепадов высоты на пути нет)

Их обустройство для инвалидов на коляске: да, нет

3.3 Организация доступности объекта для инвалидов – форма обслуживания *

№№ п/п	Категория инвалидов (вид нарушения)	Вариант организации доступности объекта (формы обслуживания)*
1.	Все категории инвалидов и МГН	
	<i>в том числе инвалиды:</i>	
2	передвигающиеся на креслах-колясках	ДУ
3	с нарушениями опорно-двигательного аппарата	ДУ
4	с нарушениями зрения	ДУ
5	с нарушениями слуха	ДУ

6	с нарушениями умственного развития	ДУ
---	------------------------------------	----

* - указывается один из вариантов: «А», «Б», «ДУ», «ВНД»

3.4 Состояние доступности основных структурно-функциональных зон

№ № п/п	Основные структурно-функциональные зоны	Состояние доступности, в том числе для основных категорий инвалидов**
1.	Территория, прилегающая к зданию (участок)	ДП-В
2	Вход (входы) в здание	ДЧ-И (С, Г, У), ВНД (К,О)
3	Путь (пути) движения внутри здания (в т.ч. пути эвакуации)	ДЧ-И (С, Г, У), ВНД (К,О)
4	Зона целевого назначения здания (целевого посещения объекта)	ДЧ-И (С, Г, У), ВНД (К,О)
5	Санитарно - гигиенические помещения	ДЧ-И (С, Г, У), ВНД (К,О)
6	Система информации и связи (на всех зонах)	ДУ
7	Пути движения к объекту (от остановки транспорта)	ДП-В

** Указывается: ДП - В - доступно полностью всем; ДП-И (К,О,С,Г,У) – доступно полностью избирательно (указать категории инвалидов); ДЧ - В - доступно частично всем; ДЧ - И (К,О,С,Г,У) – доступно частично избирательно (указать категории инвалидов); ДУ – доступно условно, ВНД- временно недоступно

4. Управленческое решение

4.1. Рекомендации по адаптации основных структурных элементов объекта

№ № п/п	Основные структурно-функциональные зоны объекта	Рекомендации по адаптации объекта (вид работы)*
1	Территория, прилегающая к зданию (участок)	капитальный
2	Вход (входы) в здание	капитальный
3	Путь (пути) движения внутри здания (в т.ч. пути эвакуации)	капитальный
4	Зона целевого назначения здания (целевого посещения объекта)	капитальный
5	Санитарно-гигиенические помещения	капитальный
6	Система информации на объекте (на всех зонах)	текущий
7	Пути движения к объекту (от остановки транспорта)	текущий
8	Все зоны и участки	

*- указывается один из вариантов (видов работ): не нуждается; ремонт (текущий, капитальный); индивидуальное решение с ТСП; технические решения невозможны – организация альтернативной формы обслуживания

Размещение информации на Карте доступности субъекта РФ согласовано

Директор МБУ «Белогорский краеведческий музей им. Н.Г. Ельченинова» Циманович Валентина Алексеевна т. 8 (41641 2-19-22)

(подпись, Ф.И.О., должность; координаты для связи уполномоченного представителя объекта)



УТВЕРЖДАЮ

Начальник ГКУ АО УСЗН по г.Белогорск
и Белогорскому району

Е.В. Юденко

20 16 г.

**АКТ ОБСЛЕДОВАНИЯ
объекта социальной инфраструктуры
К ПАСПОРТУ ДОСТУПНОСТИ ОСИ**

№ 3-БКМ

«31» 05 20 16 г.

Наименование территориального
образования субъекта РФ

1. Общие сведения об объекте

- 1.1. Наименование (вид) объекта Здание МБУ «Белогорский краеведческий музей им. Н.Г. Ельченинова»
- 1.2. Адрес объекта Амурская область, г. Белогорск, ул. Кирова, д. 117
- 1.3. Сведения о размещении объекта:
- отдельно стоящее здание этаж, 512,9 кв.м
 - часть здания этажей (или на этаже), кв.м
 - наличие прилегающего земельного участка - нет
 - пристройка к жилому дому 1 этаж, площадь – 322,8 кв.м.;
 - подвальное помещение, площадь – 190,1 кв.м.
- 1.4. Год постройки здания 1982, последнего капитального ремонта 2008
- 1.5. Дата предстоящих плановых ремонтных работ: текущего 2017 г., капитального
- 1.6. Название организации (учреждения), (полное юридическое наименование – согласно Уставу, краткое наименование) Муниципальное бюджетное учреждение «Белогорский краеведческий музей им. Н.Г. Ельченинова» (МБУ «БКМ им. Н.Г. Ельченинова»).
- 1.7. Юридический адрес организации (учреждения) 676850 Российская Федерация Амурская область, г. Белогорск, ул. Кирова, д. 117

2. Характеристика деятельности организации на объекте

Дополнительная информация культура

2.1 Сфера деятельности (*здравоохранение, образование, социальная защита, физическая культура и спорт, культура, связь и информация, транспорт, жилой фонд, потребительский рынок и сфера услуг, другое*)

Хранение, изучение и популяризация музейных предметов и музейных коллекций

2.2 Виды оказываемых услуг:

Основные виды деятельности:

- оказывает экспертно-консультативную и научно-методическую помощь юридическим и физическим лицам в соответствии с профилем Музея;
- оказывает методическую помощь школьным музеям;
- оказывает консультации населению на краеведческую тему;
- обеспечивает экскурсионное, лекционное и консультативное обслуживание посетителей, в том числе детей и молодежи;

- осуществляет организацию выставок из фондовых коллекций, передвижных выставок, выездных выставок;
- организует культурно-массовые мероприятия;
- организует научные конференции, симпозиумы, семинары, презентации, круглые столы, мастер-классы;
- организует музейные уроки;
- осуществляет работу по военно-патриотическому воспитанию детей и молодежи;
- организует краеведческую работу;
- создаёт студии юных любителей истории и культуры, различные кружки, клубы, фольклорные коллективы и другие творческие объединения, способствующие приобщению к культурному наследию;
- организует приём экскурсионных и туристических групп;
- организует разработку туристско-экскурсионных маршрутов (пеших, на автомобильном и других видах транспорта) и экскурсии по городу и району.
- взаимодействует с другими учреждениями культуры, общественными структурами, органами местной власти по осуществлению культурно-образовательных и иных программ;

Иные, соответствующие им виды деятельности:

- сканирование документа, рисунка;
- ксерокопирование документов, фотодокументов;
- проведение мастер-классов;
- поиск архивных документов из фондов музея и выдача исторической справки;
- консультации на исторические темы;
- проведение пешеходных, автобусных экскурсий.

Приносящая доход деятельность:

- изготовление за счет средств полученных от приносящей доход деятельности сувенирной продукции и реализация ее;
- реализация предметов декоративно-прикладного искусства, литературы по профилю музея;
- изготовление и реализация печатной, аудио-, видео-, аудиовизуальной продукции, изделий народных промыслов, фотографий, открыток, каталогов по профилю музея;
- проведение выставок-продаж изделий народных промыслов;
- проведение лекций, организация массовых мероприятий, презентаций на территории музея;
- организация туристического обслуживания;
- предоставление права на использование символики, изображений музейных предметов и музейных коллекций в рекламных целях юридическим и физическим лицам;
- оказание информационных, консультационных и рекламных услуг;
- предоставление видео-, фотоуслуги по съемке музейных предметов, зданий и сооружений, в которых расположено Учреждение;
- осуществление издательской деятельности;
- организация и проведение музыкальных вечеров, творческих встреч, театрализованных представлений, конкурсов, фестивалей, музейных уроков, ярмарок, фестивалей, работа клубов, мастерских, художественных студий;
- предоставление услуг по копированию на материальные и электронные носители;
- создание творческих мастерских художников и мастеров декоративно-прикладного искусства;
- осуществление работ по уходу, ремонту и благоустройству военных захоронений;
- проведение маркетинговых и социологических исследований;
- оказание услуг по договорам с юридическими и физическими лицами в соответствии с Законодательством РФ.

3. Состояние доступности объекта

3.1 Путь следования к объекту пассажирским транспортом

(описать маршрут движения с использованием пассажирского транспорта)

До краеведческого музея можно доехать на рейсовых автобусах по маршрутам: «1К», «3К», «4», «5», «6», «7», «8», «11», «12», «21», «22», «108», «113» до остановки «Рынок», а также на такси.

Наличие адаптированного пассажирского транспорта к объекту – нет

3.2 Путь к объекту от ближайшей остановки пассажирского транспорта:

3.2.1 расстояние до объекта от остановки транспорта 15 м

3.2.2 время движения (пешком) 1 мин

3.2.3 наличие выделенного от проезжей части пешеходного пути (да, нет),

3.2.4 Перекрестки: нерегулируемые; регулируемые, со звуковой сигнализацией, таймером; нет

3.2.5 Информация на пути следования к объекту: акустическая, тактильная, визуальная; нет

3.2.6 Перепады высоты на пути: есть, нет (от автобусной остановки до пандуса при входе в музей перепадов высоты на пути нет)

Их обустройство для инвалидов на коляске: да, нет

3.3 Организация доступности объекта для инвалидов – форма обслуживания

№№ п/п	Категория инвалидов (вид нарушения)	Вариант организации доступности объекта (формы обслуживания)*
1.	Все категории инвалидов и МГН	
	<i>в том числе инвалиды:</i>	
2	передвигающиеся на креслах-колясках	ДУ
3	с нарушениями опорно-двигательного аппарата	ДУ
4	с нарушениями зрения	ДУ
5	с нарушениями слуха	ДУ
6	с нарушениями умственного развития	ДУ

* - указывается один из вариантов: «А», «Б», «ДУ», «ВНД»

3.4 Состояние доступности основных структурно-функциональных зон

№ № п/п	Основные структурно-функциональные зоны	Состояние доступности, в том числе для основных категорий инвалидов**
1	Территория, прилегающая к зданию (участок)	ДП-В
2	Вход (входы) в здание	ДЧ-И (С, Г, У), ВНД (К,О)
3	Путь (пути) движения внутри здания (в т.ч. пути эвакуации)	ДЧ-И (С, Г, У), ВНД (К,О)
4	Зона целевого назначения здания (целевого посещения объекта)	ДЧ-И (С, Г, У), ВНД (К,О)
5	Санитарно-гигиенические помещения	ДЧ-И (С, Г, У), ВНД (К,О)
6	Система информации и связи (на всех зонах)	ДУ

7	Пути движения к объекту (от остановки транспорта)	ДП-В
---	---	------

** Указывается: ДП-В - доступно полностью всем; ДП-И (К, О, С, Г, У) – доступно полностью избирательно (указать категории инвалидов); ДЧ-В - доступно частично всем; ДЧ-И (К, О, С, Г, У) – доступно частично избирательно (указать категории инвалидов); ДУ - доступно условно, ВНД - недоступно

3.5. ИТОГОВОЕ ЗАКЛЮЧЕНИЕ о состоянии доступности ОСИ:

11

4. Управленческое решение (проект)

4.1. Рекомендации по адаптации основных структурных элементов объекта:

№ № п/п	Основные структурно-функциональные зоны объекта	Рекомендации по адаптации объекта (вид работы)*
1	Территория, прилегающая к зданию (участок)	капитальный
2	Вход (входы) в здание	капитальный
3	Путь (пути) движения внутри здания (в т.ч. пути эвакуации)	капитальный
4	Зона целевого назначения здания (целевого посещения объекта)	капитальный
5	Санитарно-гигиенические помещения	капитальный
6	Система информации на объекте (на всех зонах)	текущий
7	Пути движения к объекту (от остановки транспорта)	текущий
8	Все зоны и участки	

*- указывается один из вариантов (видов работ): не нуждается; ремонт (текущий, капитальный); индивидуальное решение с ТСР; технические решения невозможны – организация альтернативной формы обслуживания

4.2. Период проведения работ _____
(указывается наименование документа: программы, плана)

4.3 Ожидаемый результат (по состоянию доступности) после выполнения работ по адаптации Доступность для всех категорий инвалидов
Оценка результата исполнения программы, плана по состоянию доступности)

4.4. Для принятия решения требуется, не требуется (нужное подчеркнуть):

4.4.1. согласование на Комиссии _____
(наименование Комиссии по координации деятельности в сфере обеспечения доступной среды жизнедеятельности для инвалидов и других МГН)

4.4.2. согласование работ с надзорными органами (в сфере проектирования и строительства, архитектуры, охраны памятников, другое - указать)

4.4.3. техническая экспертиза; разработка проектно-сметной документации;

4.4.4. Согласование вышестоящей организации – МКУ «Управление культуры Администрации г. Белогорск»; МКУ «Управление капитального строительства Администрации г. Белогорск»; Комитет имущественных отношений Администрации г. Белогорск

4.4.5. согласование с общественными организациями инвалидов _____;

4.4.6. другое _____

Имеется заключение уполномоченной организации о состоянии доступности объекта (наименование документа и выдавшей его организации, дата), прилагается

4.7. Информация может быть размещена (обновлена) на Карте доступности субъекта РФ

(наименование сайта, портала)

5. Особые отметки

ПРИЛОЖЕНИЯ:

Результаты обследования:

- | | | |
|--|----------|----|
| 1. Территории, прилегающей к объекту | на _____ | л. |
| 2. Входа (входов) в здание | на _____ | л. |
| 3. Путей движения в здании | на _____ | л. |
| 4. Зоны целевого назначения объекта | на _____ | л. |
| 5. Санитарно-гигиенических помещений | на _____ | л. |
| 6. Системы информации (и связи) на объекте | на _____ | л. |

Результаты фотофиксации на объекте _____ на _____ л.


Пэтажные планы, паспорт БТИ _____ на _____ л.

Другое (в том числе дополнительная информация о путях движения к объекту)

Председатель комиссии,
Заместитель Главы по вопросам местного самоуправления

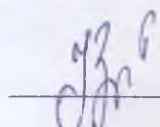
 Туринская М. А.

Секретарь комиссии,
Начальник ГКУ АО «Управление социальной защиты населения по г.Белогорск т Белогорскому району»

 Юденко Е. В.

Члены комиссии:

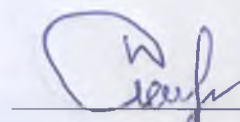
Ведущий юрисконсульт МКУ
«Управление по физической культуре и спорту Администрации г.Белогорск»

 Губанищева Н. В.

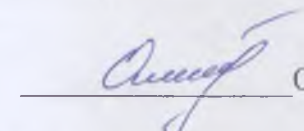
Инженер-сметчик МКУ «Комитет по образованию и делам молодежи Администрации г.Белогорск»

 Гуденко М. А.

Начальник МКУ «Управление капитального строительства Администрации г.Белогорск»

 Куцен А. И.

Главный специалист МКУ
«Управление культуры Администрации г.Белогорск»

 Олейник М.В.

Директор ГБУ АО «Белогорский
комплексный центр социального
обслуживания»


_____ Тарасенко Н.Л.

Председатель Белогорской городской
организации Амурской областной
организации общероссийской
общественной организации инвалидов

«Всероссийской общество инвалидов» _____ Томилин А.Е.

Управленческое решение согласовано «___» _____ 20__ г. (протокол
№___)
Комиссией (название) _____

I Результаты обследования:

1. Территории, прилегающей к зданию (участка)

МБУ «Белогорский краеведческий музей им. Н.Г. Ельченинова», Амурская область, г. Белогорск, ул. Кирова, д. 117

Наименование объекта, адрес

№ п/п	Наименование функционально-планировочного элемента	Наличие элемента			Выявленные нарушения и замечания		Работы по адаптации объектов	
		есть/нет	№ на плане	№ фото	Содержание	Значимо для инвалида (категория)	Содержание	Виды работ
1.1	Вход (входы) на территорию	есть	1	1,2,3,4,5	Частичное повреждение плитки, Ступени: не одинаковой формы; ширина проступей 0,3 м (норма не менее 0,4м), высота подъемов ступеней 0,14 м (норма не более 0,12 м); отсутствует второй поручень (при перепаде высот более 0,45 м).	О,С	Ремонт лестницы наружной (замена плитки соответствующих размеров и форм ступеней)	
1.2	Путь (пути) движения на территории	есть	2	1,2,3,4	путь следования на территории имеет неровности, разрушение бордюра по краям пешеходных путей	К,О,С,Г,У	установка бордюров по краям пешеходных путей (высота не менее 0,05 м)	
1.3	Лестница (наружная)	есть	3	3,4	частичное повреждение плитки, Ступени: не одинаковой формы; ширина проступей 0,3 м (норма не менее 0,4м), высота подъемов ступеней 0,14 м (норма не более 0,12 м); отсутствует второй поручень (при перепаде высот более 0,45 м).	О,С	Ремонт лестницы наружной (замена плитки соответствующих размеров и форм ступеней)	
1.4	Пандус (наружный)	есть	4	3,4,5	высота подъема (марша) составляет 1,18 м (уклон 25%), что не соответствует параметрам	К,О,С,Г,У	Реконструкция пандуса	

					доступности (до 0,8 м, при уклоне до 8%; до 0,2 м, уклон до 10%); отсутствует второй поручень (при перепаде высот более 0,45 м).		
1.5	Автостоянка и парковка	нет	-	-	отсутствие парковки	К, О,С,Г, У	оборудование парковки с установкой знака и разметки места для инвалидов
	ОБЩИЕ требования к зоне				не оборудовано доступными средствами информации, знаками		Ремонт (капитальный)

II Заключение по зоне:

Наименование структурно-функциональной зоны	Состояние доступности* (к пункту 3.4 Акта обследования ОСИ)	Приложение		Рекомендации по адаптации (вид работы)** к пункту 4.1 Акта обследования ОСИ
		№ на плане	№ фото	
Территория, прилегающая к зданию МБУ «Белогорский краеведческий музей им. Н.Г. Ельченинова»	ДП-В	1,2,3,4	1,2,3,4,5	Капитальный ремонт

* указывается: ДП-В - доступно полностью всем; ДП-И (К, О, С, Г, У) – доступно полностью избирательно (указать категории инвалидов); ДЧ-В - доступно частично всем; ДЧ-И (К, О, С, Г, У) – доступно частично избирательно (указать категории инвалидов); ДУ - доступно условно, ВНД - недоступно

**указывается один из вариантов: не нуждается; ремонт (текущий, капитальный); индивидуальное решение с ТСР; технические решения невозможны – организация альтернативной формы обслуживания

Комментарий
к заключению:

к



1



2



3



4



5

Евросеть

Кирова

Ул. Кирова

117

2

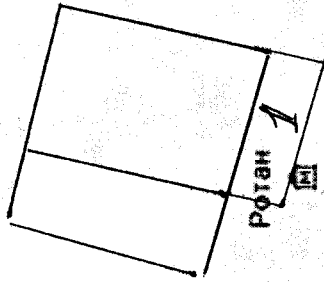
Ул. Кирова

110

Ул. Кирова

Билайн

114



2

АТМ А

2

Ул. Кирова

Амрос

116а

116

I Результаты обследования:
2. Входа (входов) в здание

Муниципальное бюджетное учреждение «Белогорский краеведческий музей им. Н.Г. Ельченинова», Амурская область, г. Белогорск, ул. Кирова, д. 117
Наименование объекта, адрес

№ п/п	Наименование функционально-планировочного элемента	Наличие элемента			Выявленные нарушения и замечания		Работы по адаптации объектов	
		есть/нет	№ на плане	№ фото	Содержание	Значимо для инвалида (категория)	Содержание	Виды работ
2.1	Лестница (наружная)	есть	1	1,2,3	Частичное повреждение плитки, Ступени: не одинаковой формы; ширина проступей 0,3 м (норма не менее 0,4м), высота подъемов ступеней 0,14 м (норма не более 0,12 м); отсутствует второй поручень (при перепаде высот более 0,45 м).	К,О,С, Г,У	Ремонт лестницы наружной (замена плитки соответствующих размеров и форм ступеней)	
2.2	Пандус (наружный)	есть	2	1,2,3	высота подъема (марша) составляет 1,18 м (уклон 25%), что не соответствует параметрам доступности (до 0,8 м, при уклоне до 8%; до 0,2 м, уклон до 10%); отсутствует второй поручень (при перепаде высот более 0,45 м).	К, О	Реконструкция пандуса	
2.3	Входная площадка (перед дверью)	есть	3	4	Над площадкой отсутствует навес и водоотвод	К,О,С, Г,О	Установка навеса	-
2.4	Дверь (входная)	есть	4	4,5	Ширина дверного проема 0,8 м (норма не менее 0,9). Отсутствуют устройства, обеспечивающие задержку	К,О,С, Г,О	Установка доводчиков, установка противоударной полосы, установка специального порога для	-

					автоматического закрывания, нижняя часть дверного полотна не защищена противоударной полосой. В нижней части дверного проема присутствует порог высотой 5 см (норма не более 0,025 м)		колясочников	
2.5	Тамбур	есть	5	5	размеры тамбура не соответствуют норме. Глубина - 1,17 м (норма не менее 1,8м), ширина - 1,9 м (норма не менее 2,2 м)	К,О,С, Г,У	реконструкция тамбура	-
	ОБЩИЕ требования к зоне				вход не приспособлен для инвалидов-колясочников	К,О	Ремонт (текущий, капитальный)	

II Заключение по зоне:

Наименование структурно-функциональной зоны	Состояние доступности* (к пункту 3.4 Акта обследования ОСИ)	Приложение		Рекомендации по адаптации (вид работы)** к пункту 4.1 Акта обследования ОСИ
		№ на плане	№ фото	
Вход (входы) в здание МБУ «Белогорский краеведческий музей им. Н.Г. Ельченинова»	ДП-В, ДЧ-И (С, Г, У), ДУ	1,2,3,4,5	1,2,3,4,5	Ремонт (текущий, капитальный)

* указывается: **ДП-В** - доступно полностью всем; **ДП-И** (К, О, С, Г, У) – доступно полностью избирательно (указать категории инвалидов); **ДЧ-В** - доступно частично всем; **ДЧ-И** (К, О, С, Г, У) – доступно частично избирательно (указать категории инвалидов); **ДУ** - доступно условно, **ВНД** - недоступно

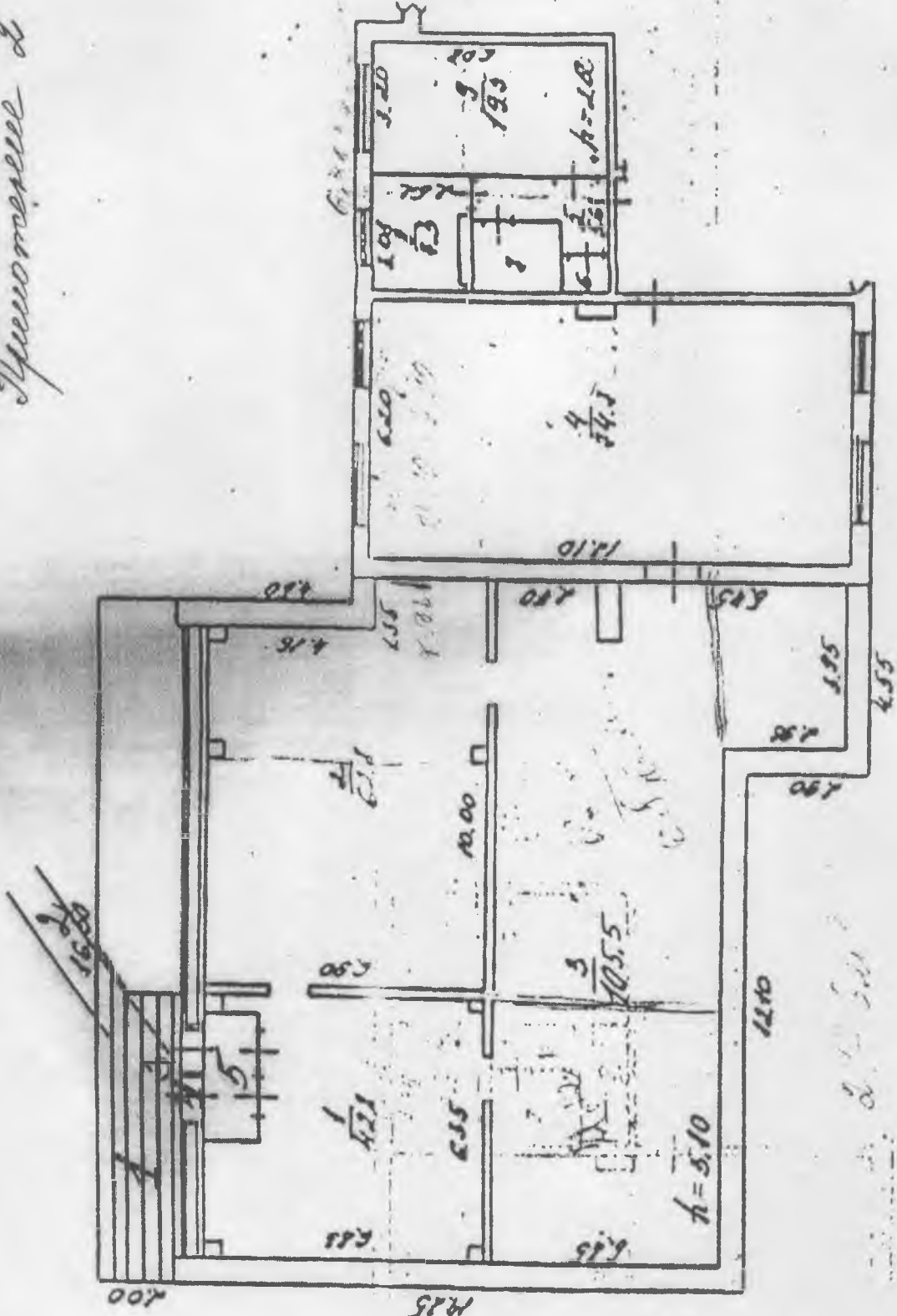
**указывается один из вариантов: не нуждается; ремонт (текущий, капитальный); индивидуальное решение с ТСП; технические решения невозможны – организация альтернативной формы обслуживания

Комментарий к заключению:

к

Spencer &

$$\frac{A_{net}}{N} = 2.5$$



$$\frac{1 \text{ cum } d_1}{5.40} = 5.10$$

1110

1110



1



2



3



4



5

I Результаты обследования:
3. Пути (путей) движения внутри здания (в т.ч. путей эвакуации)

Муниципальное бюджетное учреждение «Белогорский краеведческий музей им. Н.Г. Ельченинова», Амурская область, г. Белогорск, ул. Кирова, д. 117

Наименование объекта, адрес

№ п/п	Наименование функционально-планировочного элемента	Наличие элемента			Выявленные нарушения и замечания		Работы по адаптации объектов	
		есть/нет	№ на плане	№ фото	Содержание	Значимо для инвалида (категория)	Содержание	Виды работ
3.1	Коридор (вестибюль, зона ожидания, галерея, балкон)	есть	1	1	Отсутствуют источники информации для инвалидов-колясочников и слабовидящих.	К,О,С, Г,У	Установить указатели по пути следования	
3.2	Лестница (внутри здания)	есть	2	5,6	Присутствуют 2 ступени высотой 0,13 м и 0,17 м (норма высоты подъема не более 0,15 м) при переходе из зала Природы в зал боевой славы.	К,О, С	Реконструкция ступеней	
3.3	Пандус (внутри здания)	нет	-	5,6	Отсутствует пандус при переходе из зала Природы в зал боевой славы.	К,О,С	Установить пандус и поручни	
3.4	Лифт пассажирский (или подъемник)	нет	-	-	-	-	-	
3.5	Дверь	есть	3,4, 5,6, 7,8, 9	3,4, 8	дверной проем из выставочного зала в зал природы зала составляет 0,78 м (норма не менее 0,9м);	К,О,С, Г,У	Реконструкция дверного проема	-
3.6	Пути эвакуации (в т.ч. зоны безопасности)	есть	10	2,7	Отсутствует пандус на крыльце эвакуационного выхода и поручень для колясочников (запасной выход)	К,О	Установка пандуса и поручней	

ОБЩИЕ требования к зоне						Ремонт (текущий, капитальный)	
-------------------------	--	--	--	--	--	-------------------------------	--

II Заключение по зоне:

Наименование структурно-функциональной зоны	Состояние доступности* (к пункту 3.4 Акта обследования ОСИ)	Приложение		Рекомендации по адаптации (вид работы)** к пункту 4.1 Акта обследования ОСИ
		№ на плане	№ фото	
Пути (путей) движения внутри здания (в т.ч. путей эвакуации)	ДП-В, ДЧ-И (С, Г, У) ДУ, ВНД (К.О)	1,2,3,4,5,6,7,8,9,10	1,2,3,4, 5,6,7,8	ремонт (текущий, капитальный)

* указывается: **ДП-В** - доступно полностью всем; **ДП-И** (К, О, С, Г, У) – доступно полностью избирательно (указать категории инвалидов); **ДЧ-В** - доступно частично всем; **ДЧ-И** (К, О, С, Г, У) – доступно частично избирательно (указать категории инвалидов); **ДУ** - доступно условно, **ВНД** - недоступно

**указывается один из вариантов: не нуждается; ремонт (текущий, капитальный); индивидуальное решение с ТСП; технические решения невозможны – организация альтернативной формы обслуживания

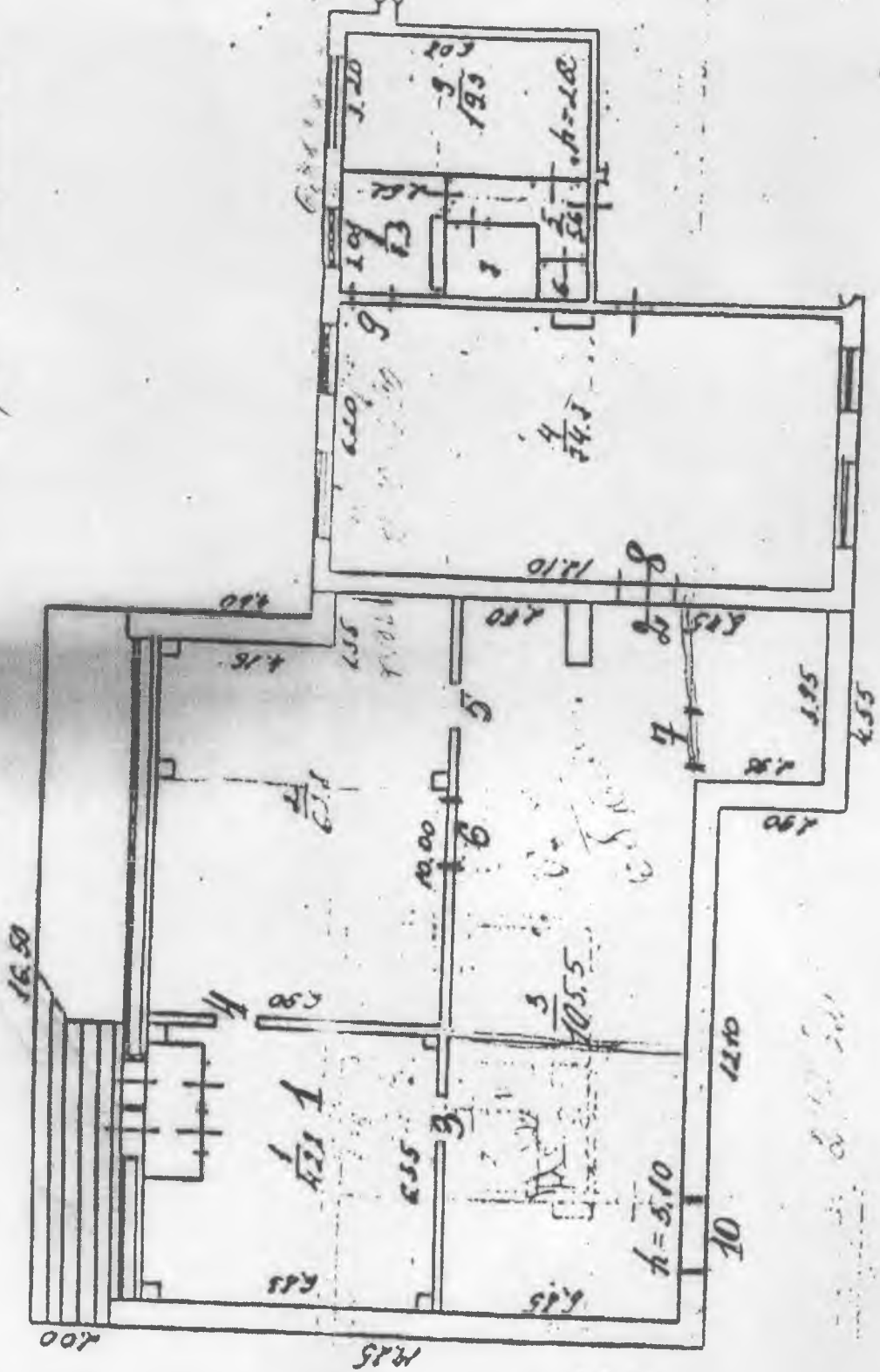
Комментарий

к

заключению: _____

Spencer 3

$$\frac{A_{un}}{N \cdot d_i}$$



$$\frac{C_{un,d_i}}{5.40}$$

10.3



1



2



3



4



5



6



7



8

I Результаты обследования:

4. Зоны целевого назначения здания (целевого посещения объекта)

Вариант I – зона обслуживания инвалидов

Муниципальное бюджетное учреждение «Белогорский краеведческий музей им. Н.Г. Ельченинова», Амурская область, г. Белогорск, ул. Кирова, д. 117

Наименование объекта, адрес

№ п/п	Наименование функционально-планировочного элемента	Наличие элемента			Выявленные нарушения и замечания		Работы по адаптации объектов	
		есть/ нет	№ на плане	№ фото	Содержание	Значимо для инвалида (категория)	Содержание	Виды работ
4.1	Кабинетная форма обслуживания	нет	-	-	-	-	-	-
4.2	Зальная форма обслуживания	есть, 4 экспозиционных зала	2,3, 4, 5	2,3, 4,5, 6,7, 8	Выход из выставочного зала в зал природы не приспособлен для прохода МГН (дверной проем зала составляет 0,78 м (норма не менее 0,9м); Доступ в зал № 4 ограничен для инвалидов категории К и О	К, О	Реконструкция дверного проема из выставочного в зал природы	
4.3	Прилавочная форма обслуживания	есть	1	1	Высота прилавка над уровнем пола составляет 1,05 м (норма не более 0,8 м над уровнем пола)	К.О.	Реконструкция прилавка в фойе	
4.4	Форма обслуживания с перемещением по маршруту	есть	1,2, 3,4, 5	2,3, 4,5, 6,7, 8	Обслуживание инвалидов категорий К, О с перемещением по маршруту возможно только по залам №№ 1,2,3, отсутствует доступ в зал № 4, имеются ступени высотой 0,13 и 0,17 м (норма высоты подъема	К.О	Реконструкция ступеней , установка пандуса, поручней	

					не более 0,15 м)			
4.5	Кабина индивидуального обслуживания	нет	-	-	-	-	-	
	ОБЩИЕ требования к зоне		-	-		К,О,С, Г,У	Ремонт (текущий, капитальный)	

II Заключение по зоне:

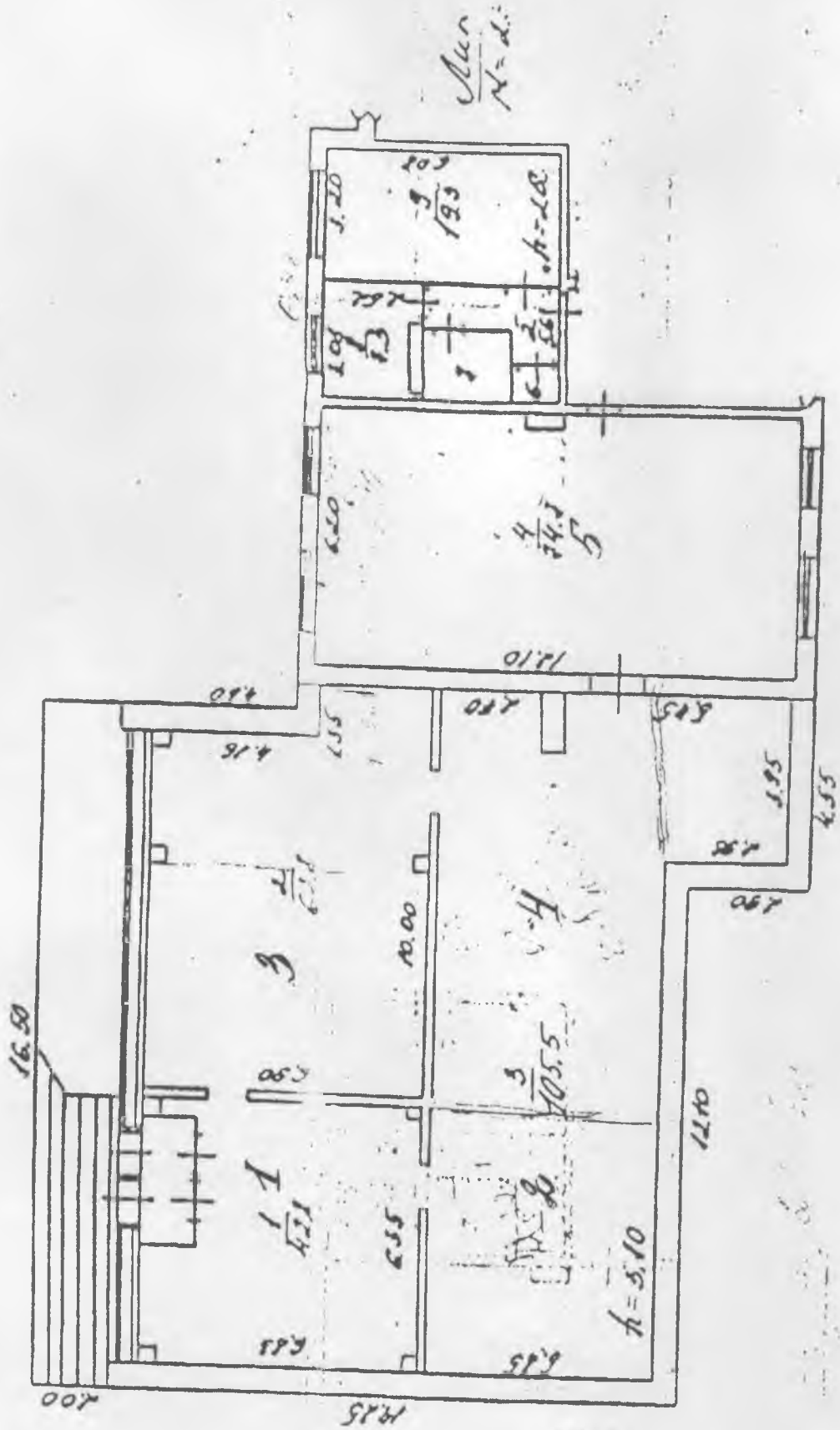
Наименование структурно-функциональной зоны	Состояние доступности* (к пункту 3.4 Акта обследования ОСИ)	Приложение		Рекомендации по адаптации (вид работы)** к пункту 4.1 Акта обследования ОСИ
		№ на плане	№ фото	
Зоны целевого назначения здания (целевого посещения объекта) Вариант I – зона обслуживания инвалидов	ДП - В, ДЧ - И (С, Г, У) ДУ, ВНД (К.О)	1,2,3,4,5	1,2,3,4,5,6,7,8	Ремонт (текущий, капитальный)

* указывается: **ДП-В** - доступно полностью всем; **ДП-И** (К, О, С, Г, У) – доступно полностью избирательно (указать категории инвалидов); **ДЧ-В** - доступно частично всем; **ДЧ-И** (К, О, С, Г, У) – доступно частично избирательно (указать категории инвалидов); **ДУ** - доступно условно, **ВНД** - недоступно

**указывается один из вариантов: не нуждается; ремонт (текущий, капитальный); индивидуальное решение с ТСП; технические решения невозможны – организация альтернативной формы обслуживания

Комментарий к заключению: _____

Трёхкомнатная 4(1)



Мен
N=1.

1 ком. д.
5.40



1



2



3



4



5



6



8

I Результаты обследования:

**4. Зоны целевого назначения здания (целевого посещения объекта)
Вариант II – места приложения труда**

Муниципальное бюджетное учреждение «Белогорский краеведческий музей им.
Н.Г.Ельченинова», г. Белогорск, ул. Кирова 117

Наименование функционально-планировочного элемента	Наличие элемента			Выявленные нарушения и замечания		Работы по адаптации объектов	
	есть/нет	№ на плане	№ фото	Содержание	Значимо для инвалида (категория)	Содержание	Виды работ
Место приложения труда	нет	-	-	-	-	-	-

II Заключение по зоне:

Наименование структурно-функциональной зоны	Состояние доступности* (к пункту 3.4 Акта обследования ОСИ)	Приложение		Рекомендации по адаптации (вид работы)** к пункту 4.1 Акта обследования ОСИ
		№ на плане	№ фото	
Место приложения труда	-	-	-	-

* указывается: **ДП-В** - доступно полностью всем; **ДП-И** (К, О, С, Г, У) – доступно полностью избирательно (указать категории инвалидов); **ДЧ-В** - доступно частично всем; **ДЧ-И** (К, О, С, Г, У) – доступно частично избирательно (указать категории инвалидов); **ДУ** - доступно условно, **ВНД** - недоступно

**указывается один из вариантов: не нуждается; ремонт (текущий, капитальный); индивидуальное решение с ТСР; технические решения невозможны – организация альтернативной формы обслуживания

Комментарий к заключению: _____

I Результаты обследования:

4. Зоны целевого назначения здания (целевого посещения объекта)

Вариант III – жилые помещения

Наименование функционально-планировочного элемента	Наличие элемента			Выявленные нарушения и замечания		Работы по адаптации объектов	
	есть/нет	№ на плане	№ фото	Содержание	Значимо для инвалида (категория)	Содержание	Виды работ
Жилые помещения	нет	-	-	-	-	-	-

II Заключение по зоне:

Наименование структурно-функциональной зоны	Состояние доступности* (к пункту 3.4 Акта обследования ОСИ)	Приложение		Рекомендации по адаптации (вид работы)** к пункту 4.1 Акта обследования ОСИ
		№ на плане	№ фото	
Жилые помещения	-	-	-	-

* указывается: **ДП-В** - доступно полностью всем; **ДП-И** (К, О, С, Г, У) – доступно полностью избирательно (указать категории инвалидов); **ДЧ-В** - доступно частично всем; **ДЧ-И** (К, О, С, Г, У) – доступно частично избирательно (указать категории инвалидов); **ДУ** - доступно условно, **ВНД** - недоступно

**указывается один из вариантов: не нуждается; ремонт (текущий, капитальный); индивидуальное решение с ТСР; технические решения невозможны – организация альтернативной формы обслуживания

Комментарий к заключению: _____

**I Результаты обследования:
5. Санитарно-гигиенических помещений**

Муниципальное бюджетное учреждение «Белогорский краеведческий музей им. Н.Г. Ельченинова», Амурская область, г. Белогорск, ул. Кирова, д. 117
Наименование объекта, адрес

№ п/п	Наименование функционально-планировочного элемента	Наличие элемента			Выявленные нарушения и замечания		Работы по адаптации объектов	
		есть/ нет	№ на плане	№ фото	Содержание	Значимо для инвалида (категория)	Содержание	Виды работ
5.1	Туалетная комната	нет	-	-	-	К, О, С, Г, У	-	
5.2	Душевая/ ванная комната	нет	-	-	-	-	-	
5.3	Бытовая комната (гардеробная)	есть	1	1,2	Стойка для уличной одежды оснащена крючками на высоте 1,40 м (норма не более 1,3 м от пола). Отсутствуют информационные указатели, продублированные рельефными знаками	К, О, С, Г, У	Размещение выключателей на уровне 0,8 м от пола, установка кнопки-звонка или аварийного освещения, расширение дверных проемов, установка поручней. Установка информационных указателей	
	ОБЩИЕ требования к зоне	-	-	-	-	-	Ремонт (текущий, капитальный)	

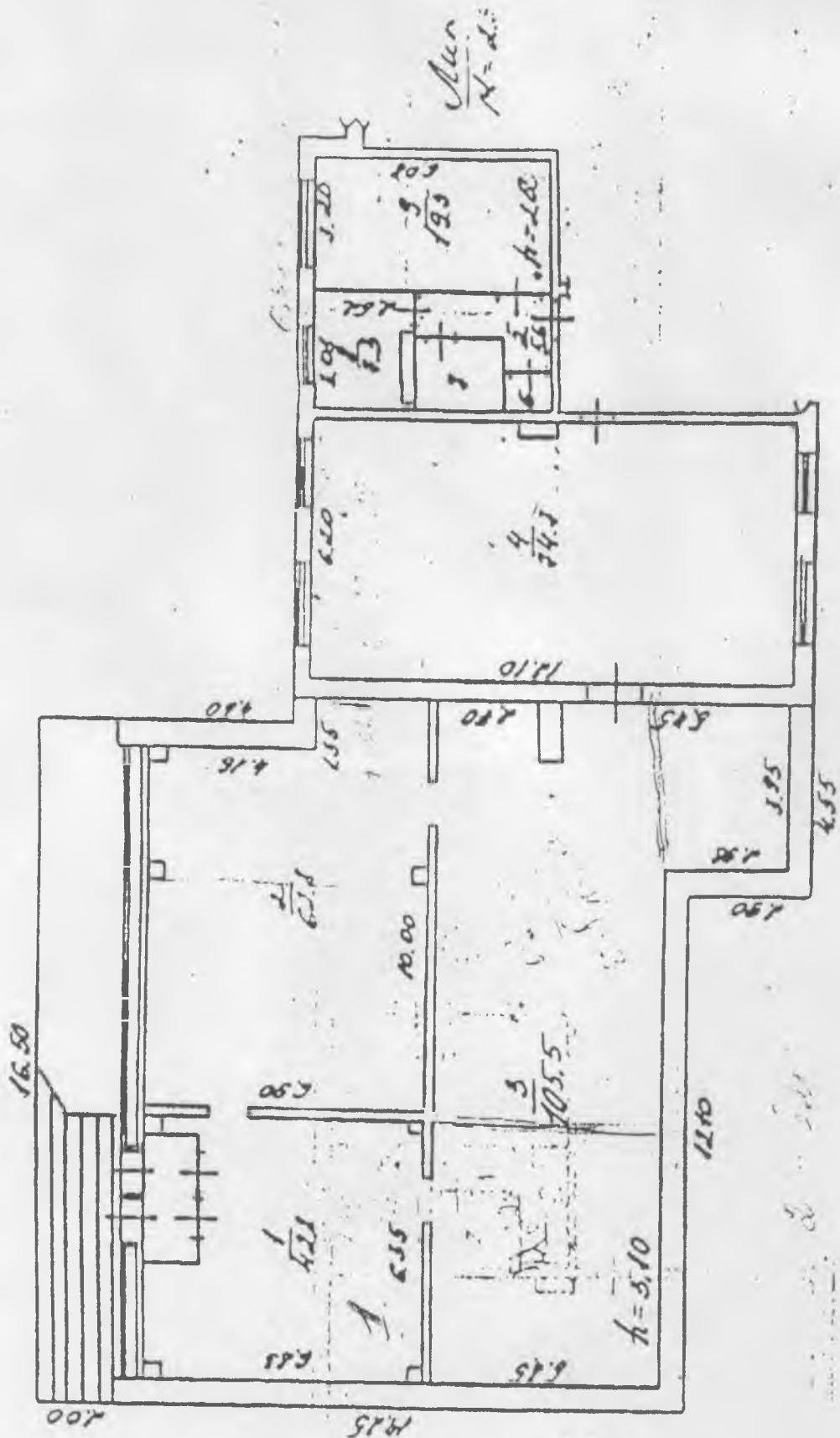
II Заключение по зоне:

Наименование структурно-функциональной зоны	Состояние доступности* (к пункту 3.4 Акта обследования ОСИ)	Приложение		Рекомендации по адаптации (вид работы)** к пункту 4.1 Акта обследования ОСИ
		№ на плане	№ фото	
Санитарно-гигиенические помещения	ДП-В, ДЧ-И (С, Г, У) ДУ, ВВД (К.О)	1	1,2	Ремонт (текущий, капитальный)

* указывается: **ДП-В** - доступно полностью всем; **ДП-И** (К, О, С, Г, У) – доступно полностью избирательно (указать категории инвалидов); **ДЧ-В** - доступно частично всем; **ДЧ-И** (К, О, С, Г, У) – доступно частично избирательно (указать категории инвалидов); **ДУ** - доступно условно, **ВНД** - недоступно

**указывается один из вариантов: не нуждается; ремонт (текущий, капитальный); индивидуальное решение с ТСП; технические решения невозможны – организация альтернативной формы обслуживания

Комментарий к заключению: _____



Area
N = 1.00

1
1000
= 5.40

I Результаты обследования:
6. Системы информации на объекте

Муниципальное бюджетное учреждение «Белогорский краеведческий музей им. Н.Г. Ельченинова», Амурская область, г. Белогорск, ул. Кирова, д. 117
 Наименование объекта, адрес

№ п/п	Наименование функционально-планировочного элемента	Наличие элемента		Выявленные нарушения и замечания		Работы по адаптации объектов		
		есть/нет	№ на плане	№ фото	Содержание	Значимо для инвалида (категория)	Содержание	Виды работ
6.1	Визуальные средства	есть	1	1,2,3,4	Информационные указатели и схемы движения расположены на высоте 1,85 м (норма не выше 0,8 м от пола)	Г,У	Размещение информационных указателей, продублированных табличками с рельефными знаками для слабовидящих	
6.2	Акустические средства	нет	-	-	-	-	-	
6.3	Тактильные средства	есть	2	2	Установлена тактильная плитка на прилегающей территории. Отсутствуют указатели с рельефными символами на стену.	С	Установка указателей с рельефными символами на стену	
	ОБЩИЕ требования к зоне				Отсутствуют информационные указатели на уровне 0,8 м от пола, отсутствуют тактильные средства оповещения	К,О,С, Г,У	Установка тактильных информационных указателей (указатели с рельефными символами на стену)	

II Заключение по зоне:

Наименование структурно-функциональной зоны	Состояние доступности* (к пункту 3.4 Акта обследования ОСИ)	Приложение		Рекомендации по адаптации (вид работы)** к пункту 4.1 Акта обследования ОСИ
		№ на плане	№ фото	

Система информации на объекте	ДЧ-В	1,2	1,2,3,4	Ремонт (текущий, капитальный)
-------------------------------	-------------	-----	---------	-------------------------------

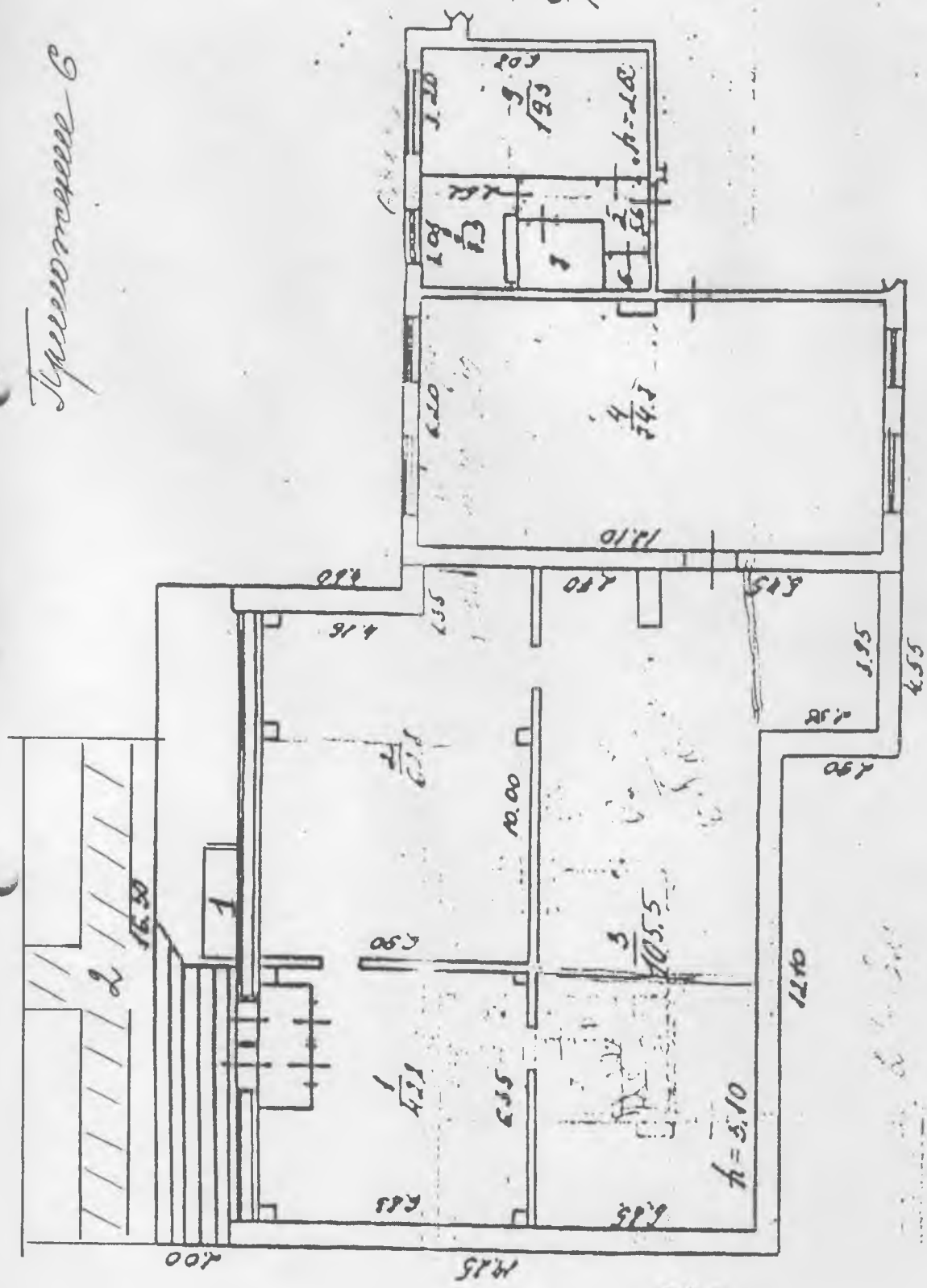
* указывается: **ДП-В** - доступно полностью всем; **ДП-И** (К, О, С, Г, У) – доступно полностью избирательно (указать категории инвалидов); **ДЧ-В** - доступно частично всем; **ДЧ-И** (К, О, С, Г, У) – доступно частично избирательно (указать категории инвалидов); **ДУ** - доступно условно, **ВНД** - недоступно

**указывается один из вариантов: не нуждается; ремонт (текущий, капитальный); индивидуальное решение с ТСР; технические решения невозможны – организация альтернативной формы обслуживания

Комментарий к заключению: _____

Spencer C

*Sur
N=2.5*



*1
Cen. d.
5.40*

h = 5.10

h = 2.8

4.00

4.15

4.00

4.70

4.90

4.55

4.35

4.15

4.10

4.15

4.10

4.75

4.20

4.10

4.10

4.20

4.15

4.85

4.25

4.25

4.25

4.55

4.55

4.10

4.75

4.20

4.20

4.10

4.20

4.15

4.00

4.85

4.25

4.25

4.15

4.15

4.15

4.15



1



2



3



4