



2016 г.

**ПАСПОРТ ДОСТУПНОСТИ**  
**объекта социальной инфраструктуры (ОСИ)**  
 № Б-СКО

**1. Общие сведения об объекте**

- 1.1. Наименование (вид) объекта МАУ «СКО «Союз»  
 1.2. Адрес объекта Амурская область, г. Белогорск, ул. Гагарина, 19 а  
 1.3. Сведения о размещении объекта:  
 - отдельно стоящее здание 1 этаж, 488,1 кв.м.  
 - часть здания \_\_\_\_\_ этажей (или на \_\_\_\_\_ этаже), \_\_\_\_\_ кв.м  
 - наличие прилегающего земельного участка (да, нет); нет кв.м  
 1.4. Год постройки здания 1955, последнего капитального ремонта 2012 г.  
 1.5. Дата предстоящих плановых ремонтных работ: текущего 2016 г., капитального \_\_\_\_\_

**сведения об организации, расположенной на объекте**

- 1.6. Название организации (учреждения), (полное юридическое наименование – согласно Уставу, краткое наименование) Муниципальное автономное учреждение «Социально-культурное объединение «Союз»», МАУ «СКО «Союз»  
 1.7. Юридический адрес организации (учреждения) 676850 Российская Федерация Амурская область, г. Белогорск, ул. Гагарина, 19 а  
 1.8. Основание для пользования объектом (оперативное управление, аренда, собственность)  
 1.9. Форма собственности (государственная, негосударственная) \_\_\_\_\_  
 1.10. Территориальная принадлежность (федеральная, региональная, муниципальная)  
 1.11. Вышестоящая организация (наименование) Муниципальное казенное учреждение «Управление культуры Администрации г. Белогорск»  
 1.12. Адрес вышестоящей организации, другие координаты Амурская область, г. Белогорск, ул. Ленина, 28.

**2. Характеристика деятельности организации на объекте (по обслуживанию населения)**

- 2.1 Сфера деятельности (здравоохранение, образование, социальная защита, физическая культура и спорт, культура, связь и информация, транспорт, жилой фонд, потребительский рынок и сфера услуг, другое)  
 2.2 Виды оказываемых услуг основные виды деятельности:  
 - проведение мероприятий, направленных на осуществление культурного досуга, удовлетворения запросов различных социальных возрастных групп населения города Белогорск;  
 - внедрение и развитие новых форм культурно - досуговой деятельности;  
 - изучение общественных потребностей в сфере культуры;  
 - проведение театрализованных представлений, танцевально-развлекательных, выставочных, концертных, игровых программ, вечеров отдыха, тематических праздников, торжественных поздравлений, соревнований, детских утренников, семейных праздников, дискотек, ярмарок, выставок, выставок-продаж, спектаклей, конкурсов, обрядов.

платные услуги:

- оказание методической помощи; разработка сценариев; выборка методического сценарного материала «Заказчиком»; предоставление услуг ведущей; музыкальное озвучивание праздников; проведение театрализованных праздников и представлений; проведение вечеров отдыха с развлекательной программой; проведение юбилейных вечеров; обслуживание новогодних утренников; поздравление Дедом Морозом и Снегурочкой на дому, в учреждении; предоставление концертного номера творческим коллективом (по репертуарному списку), дуэт (по репертуарному списку); прокат сценического костюма; предоставление услуг по оформлению сцены; изготовление карнавальных масок и сценических элементов; административная работа с клиентом; прокат реквизита; обучение в кружках, коллективах; театрализованная встреча молодоженов возле Белой горы; театрализованная встреча молодоженов возле ЗАГСа; вручение подарков в день свадьбы; проведение театрализованного свадебного торжества; проведение детского Дня рождения; организация коллективных выездов на культурно-массовые мероприятия по Амурской области; разработка рекламной продукции, видео и фото услуги; организация летних (каникулярных) досуговых курсов, площадок, школ.

2.3 Форма оказания услуг: (на объекте, с длительным пребыванием, в т.ч. проживанием, на дому, дистанционно)

2.4 Категории обслуживаемого населения по возрасту: (дети, взрослые трудоспособного возраста, пожилые; все возрастные категории)

2.5 Категории обслуживаемых инвалидов: инвалиды, передвигающиеся на коляске, инвалиды с нарушениями опорно-двигательного аппарата; нарушениями зрения, нарушениями слуха, нарушениями умственного развития

2.6 Плановая мощность: посещаемость (количество обслуживаемых в день), 30 чел., вместимость, пропускная способность 100 человек

2.7 Участие в исполнении ИПР инвалида, ребенка-инвалида (да, нет) нет

### 3. Состояние доступности объекта

#### 3.1 Путь следования к объекту пассажирским транспортом

(описать маршрут движения с использованием пассажирского транспорта)

до МАУ «СКО «Союз»» можно доехать на рейсовых автобусах по маршрутам: «3К», «4», «5», «6», «7», «8», «11», «12», «113», «22» до остановки «Школа искусств», а также на такси.

Наличие адаптированного пассажирского транспорта к объекту нет

#### 3.2 Путь к объекту от ближайшей остановки пассажирского транспорта:

3.2.1 расстояние до объекта от остановки транспорта 350 м

3.2.2 время движения (пешком) 4 - 5 мин

3.2.3 наличие выделенного от проезжей части пешеходного пути (да, нет),

3.2.4 Перекрестки: нерегулируемые; регулируемые, со звуковой сигнализацией, таймером; нет

3.2.5 Информация на пути следования к объекту: акустическая, тактильная, визуальная; нет

3.2.6 Перепады высоты на пути: есть, нет (на пути от автобусной остановки до входа в здание учреждения расположен подземный переход)

Их обустройство для инвалидов на коляске: да, нет

#### 3.3 \* Организация доступности объекта для инвалидов – форма обслуживания

№ п/п	Категория инвалидов (вид нарушения)	Вариант организации доступности объекта (формы обслуживания)*
1.	<b>Все категории инвалидов и МГН</b>	<b>ДУ</b>
	<i>в том числе инвалиды:</i>	
2	передвигающиеся на креслах-колясках	<b>ВНД</b>
3	с нарушениями опорно-двигательного аппарата	<b>ДУ</b>
4	с нарушениями зрения	<b>ДУ</b>
5	с нарушениями слуха	<b>ДУ</b>
6	с нарушениями умственного развития	<b>ДУ</b>

\* - указывается один из вариантов: «А», «Б», «ДУ», «ВНД»

### 3.4 Состояние доступности основных структурно-функциональных зон

№ п/п	Основные структурно-функциональные зоны	Состояние доступности, в том числе для основных категорий инвалидов**
1	Территория, прилегающая к зданию (участок)	ДП-В
2	Вход (входы) в здание	ДЧ-И (С, У, Г) ВНД (К, О)
3	Путь (пути) движения внутри здания (в т.ч. пути эвакуации)	ДЧ-И (С, У, Г) ВНД (К, О)
4	Зона целевого назначения здания (целевого посещения объекта)	ДП-И (С, У, Г) ВНД (К, О)
5	Санитарно-гигиенические помещения	ДП-И (С, У, Г) ВНД (К, О)
6	Система информации и связи (на всех зонах)	ДЧ-И (Г, У) ВНД (К, О)
7	Пути движения к объекту (от остановки транспорта)	ДП-В

\*\* Указывается: ДП-В - доступно полностью всем; ДП-И (К, О, С, Г, У) – доступно полностью избирательно (указать категории инвалидов); ДЧ-В - доступно частично всем; ДЧ-И (К, О, С, Г, У) – доступно частично избирательно (указать категории инвалидов); ДУ - доступно условно, ВНД – временно недоступно

### 3.5. ИТОГОВОЕ ЗАКЛЮЧЕНИЕ о состоянии доступности ОСИ: \_\_\_\_\_

---



---



---



---



---



---



---

## 4. Управленческое решение

### 4.1. Рекомендации по адаптации основных структурных элементов объекта

№ п/п	Основные структурно-функциональные зоны объекта	Рекомендации по адаптации объекта (вид работы)*
1	Территория, прилегающая к зданию (участок)	- ремонт (текущий, капитальный)
2	Вход (входы) в здание	- ремонт (текущий, капитальный)
3	Путь (пути) движения внутри здания (в т.ч. пути эвакуации)	- ремонт (текущий, капитальный)
4	Зона целевого назначения здания (целевого посещения объекта)	- ремонт (текущий, капитальный)
5	Санитарно-гигиенические помещения	- ремонт (текущий, капитальный)
6	Система информации на объекте (на всех зонах)	- ремонт (текущий, капитальный)
7	Пути движения к объекту (от остановки транспорта)	- не нуждается
8	Все зоны и участки	ремонт (текущий, капитальный)

\*- указывается один из вариантов (видов работ): не нуждается; ремонт (текущий, капитальный); индивидуальное решение с ТСР; технические решения невозможны – организация альтернативной формы обслуживания

4.2. Период проведения работ \_\_\_\_\_  
(указывается наименование документа: программы, плана)

4.3 Ожидаемый результат (по состоянию доступности) после выполнения работ по адаптации \_\_\_\_\_

Оценка результата исполнения программы, плана (по состоянию доступности) \_\_\_\_\_

4.4. Для принятия решения требуется, не требуется (нужное подчеркнуть):  
Согласование \_\_\_\_\_

Имеется заключение уполномоченной организации о состоянии доступности объекта  
(наименование документа и выдавшей его организации, дата), прилагается \_\_\_\_\_

4.5. Информация размещена (обновлена) на Карте доступности субъекта РФ дата \_\_\_\_\_  
(наименование сайта, портала)

### 5. Особые отметки

Паспорт сформирован на основании:

1. Анкеты (информации об объекте) от « \_\_\_\_ » \_\_\_\_\_ 20 \_\_\_\_ г.,
2. Акта обследования объекта: № акта \_\_\_\_\_ от « \_\_\_\_ » \_\_\_\_\_ 20 \_\_\_\_ г.
3. Решения Комиссии \_\_\_\_\_ от « \_\_\_\_ » \_\_\_\_\_ 20 \_\_\_\_ г.

УТВЕРЖДАЮ  
 Директор МАУ «СКО «Союз»  
*Гессен* Г.И. Коваленко  
 «27» *мая* 2016 г.

**АНКЕТА**  
 (информация об объекте социальной инфраструктуры)  
**К ПАСПОРТУ ДОСТУПНОСТИ ОСИ**  
 № 6 - СКО

**1. Общие сведения об объекте**

- 1.1. Наименование (вид) объекта МАУ «СКО «Союз»  
 1.2. Адрес объекта Амурская область, г. Белогорск, ул. Гагарина, 19 а  
 1.3. Сведения о размещении объекта:  
 - отдельно стоящее здание 1 этаж, 488,1 кв.м  
 - часть здания \_\_\_\_\_ этажей (или на \_\_\_\_\_ этаже), \_\_\_\_\_ кв.м  
 - наличие прилегающего земельного участка (да, нет); нет кв.м  
 1.4. Год постройки здания 1955, последнего капитального ремонта 2012 г.  
 1.5. Дата предстоящих плановых ремонтных работ: *текущего* 2016 г., *капитального* \_\_\_\_\_

**сведения об организации, расположенной на объекте**

- 1.6. Название организации (учреждения), (полное юридическое наименование – согласно Уставу, краткое наименование) Муниципальное автономное учреждение «Социально-культурное объединение «Союз»», МАУ «СКО «Союз»  
 1.7. Юридический адрес организации (учреждения) 676850 Российская Федерация Амурская область, г. Белогорск, ул. Гагарина, 19 а  
 1.8. Основание для пользования объектом (*оперативное управление, аренда, собственность*) \_\_\_\_\_  
 1.9. Форма собственности (*государственная, негосударственная*) \_\_\_\_\_  
 1.10. Территориальная принадлежность (*федеральная, региональная, муниципальная*) \_\_\_\_\_  
 1.11. Вышестоящая организация (*наименование*) Муниципальное казенное учреждение «Управление культуры Администрации г. Белогорск»  
 1.12. Адрес вышестоящей организации, другие координаты Амурская область, г. Белогорск, ул. Ленина, 28.

**2. Характеристика деятельности организации на объекте (по обслуживанию населения)**

- 2.1 Сфера деятельности (*здравоохранение, образование, социальная защита, физическая культура и спорт, культура, связь и информация, транспорт, жилой фонд, потребительский рынок и сфера услуг, другое*) \_\_\_\_\_  
 2.2 Виды оказываемых услуг основные виды деятельности:  
 - проведение мероприятий, направленных на осуществление культурного досуга, удовлетворения запросов различных социальных возрастных групп населения города Белогорск;  
 - внедрение и развитие новых форм культурно - досуговой деятельности;  
 - изучение общественных потребностей в сфере культуры;  
 - проведение театрализованных представлений, танцевально-развлекательных, выставочных, концертных, игровых программ, вечеров отдыха, тематических праздников, торжественных поздравлений, соревнований, детских утренников, семейных праздников, дискотек, ярмарок, выставок, выставок-продаж, спектаклей, конкурсов, обрядов.

#### Творческие услуги:

- оказание методической помощи; разработка сценариев; выборка методического сценарного материала «Заказчиком»; предоставление услуг ведущей; музыкальное озвучивание праздников; проведение театрализованных праздников и представлений; проведение вечеров отдыха с развлекательной программой; проведение юбилейных вечеров; обслуживание новогодних утренников; поздравление Дедом Морозом и Снегурочкой на дому, в учреждении; предоставление концертного номера творческим коллективом (по репертуарному списку), дуэт (по репертуарному списку); прокат сценического костюма; предоставление услуг по оформлению сцены; изготовление карнавальных масок и сценических элементов; административная работа с клиентом; прокат реквизита; обучение в кружках, коллективах; театрализованная встреча молодоженов возле Белой горы; театрализованная встреча молодоженов возле ЗАГСа; вручение подарков в день свадьбы; проведение театрализованного свадебного торжества; проведение детского Дня рождения; организация коллективных выездов на культурно-массовые мероприятия по Амурской области; разработка рекламной продукции, видео и фото услуги; организация летних (каникулярных) досуговых курсов, площадок, школ.

2.3 Форма оказания услуг: (на объекте, с длительным пребыванием, в т.ч. проживанием, на дому, стационарно)

2.4 Категории обслуживаемого населения по возрасту: (дети, взрослые трудоспособного возраста, пожилые, все возрастные категории)

2.5 Категории обслуживаемых инвалидов: инвалиды, передвигающиеся на коляске, инвалиды с нарушениями опорно-двигательного аппарата; нарушениями зрения, нарушениями слуха, нарушениями психического развития

2.6 Плановая мощность: посещаемость (количество обслуживаемых в день), 30 чел., вместимость, пропускная способность 100 человек

2.7 Участие в исполнении ИПР инвалида, ребенка-инвалида (да, нет) нет

### 3. Состояние доступности объекта

#### 3.1 Путь следования к объекту пассажирским транспортом

(описать маршрут движения с использованием пассажирского транспорта)

до МАУ «СКО «Союз» можно доехать на рейсовых автобусах по маршрутам: «3К», «4», «5», «6», «7», «8», «11», «12», «113», «22» до остановки «Школа искусств», а также на такси.

Наличие адаптированного пассажирского транспорта к объекту нет

#### 3.2 Путь к объекту от ближайшей остановки пассажирского транспорта:

3.2.1 расстояние до объекта от остановки транспорта 350 м

3.2.2 время движения (пешком) 4 - 5 мин

3.2.3 наличие выделенного от проезжей части пешеходного пути (да, нет),

3.2.4 Перекрестки: нерегулируемые; регулируемые, со звуковой сигнализацией, таймером; нет

3.2.5 Информация на пути следования к объекту: акустическая, тактильная, визуальная; нет

3.2.6 Перепады высоты на пути: есть, нет (на пути от автобусной остановки до входа в здание учреждения расположен подземный переход)

Их обустройство для инвалидов на коляске: да, нет

#### 3.3 Организация доступности объекта для инвалидов – форма обслуживания\*

№ п/п	Категория инвалидов (вид нарушения)	Вариант организации доступности объекта
1.	<b>Все категории инвалидов и МГН</b>	<b>ДУ</b>
	<i>в том числе инвалиды:</i>	
2	передвигающиеся на креслах-колясках	<b>ВНД</b>
3	с нарушениями опорно-двигательного аппарата	<b>ДУ</b>
4	с нарушениями зрения	<b>ДУ</b>

5	с нарушениями слуха	ДУ
6	с нарушениями умственного развития	ДУ

\* - указывается один из вариантов: «А», «Б», «ДУ», «ВНД»

### 3.4 Состояние доступности основных структурно-функциональных зон

№ п/п	Основные структурно-функциональные зоны	Состояние доступности, в том числе для основных категорий инвалидов**
1	Территория, прилегающая к зданию (участок)	ДП-В
2	Вход (входы) в здание	ДЧ-И (С, У, Г) ВНД (К, О)
3	Путь (пути) движения внутри здания (в т.ч. пути эвакуации)	ДЧ-И (С, У, Г) ВНД (К, О)
4	Зона целевого назначения здания (целевого посещения объекта)	ДП-И (С, У, Г) ВНД (К, О)
5	Санитарно-гигиенические помещения	ДП-И (С, У, Г) ВНД (К, О)
6	Система информации и связи (на всех зонах)	ДЧ-И (Г, У) ВНД (К, О)
7	Пути движения к объекту (от остановки транспорта)	ДП-В

\*\* Указывается: ДП-В - доступно полностью всем; ДП-И (К, О, С, Г, У) – доступно полностью избирательно (указать категории инвалидов); ДЧ-В - доступно частично всем; ДЧ-И (К, О, С, Г, У) – доступно частично избирательно (указать категории инвалидов); ДУ - доступно условно, ВИД – временно недоступно

### 4. Управленческое решение (предложения по адаптации основных структурных элементов объекта)

№ п/п	Основные структурно-функциональные зоны объекта	Рекомендации по адаптации объекта (вид работы)*
1	Территория, прилегающая к зданию (участок)	- ремонт (текущий, капитальный)
2	Вход (входы) в здание	- ремонт (текущий, капитальный)
3	Путь (пути) движения внутри здания (в т.ч. пути эвакуации)	- ремонт (текущий, капитальный)
4	Зона целевого назначения здания (целевого посещения объекта)	- ремонт (текущий, капитальный)
5	Санитарно-гигиенические помещения	- ремонт (текущий, капитальный)
6	Система информации на объекте (на всех зонах)	- ремонт (текущий, капитальный)
7	Пути движения к объекту (от остановки транспорта)	- не нуждается
8	Все зоны и участки	ремонт (текущий, капитальный)

\* - указывается один из вариантов (видов работ): не нуждается; ремонт (текущий, капитальный); индивидуальное решение с ТСП; технические решения невозможны – организация альтернативной формы обслуживания

### Размещение информации на Карте доступности субъекта РФ согласовано

Коваленко Г.И. директор МАУ «СКО «Союз»» тел. 8(41641)2-15-95

(подпись, Ф.И.О., должность; координаты для связи уполномоченного представителя объекта)



2016 г.

**АКТ ОБСЛЕДОВАНИЯ  
объекта социальной инфраструктуры  
К ПАСПОРТУ ДОСТУПНОСТИ ОСИ  
№ 6 - СКО**

Город Белогорск

Наименование территориального  
образования субъекта РФ

«27» мая 2016 г.

### 1. Общие сведения об объекте

- 1.1. Наименование (вид) объекта МАУ «СКО «Союз»  
 1.2. Адрес объекта Амурская область, г. Белогорск, ул. Гагарина, 19 а  
 1.3. Сведения о размещении объекта:  
 - отдельно стоящее здание 1 этаж, 488,1 кв.м.  
 - часть здания \_\_\_\_\_ этажей (или на \_\_\_\_\_ этаже), \_\_\_\_\_ кв.м  
 - наличие прилегающего земельного участка (да, нет); нет кв.м  
 1.4. Год постройки здания 1955, последнего капитального ремонта 2012 г.  
 1.5. Дата предстоящих плановых ремонтных работ: текущего 2016 г., капитального \_\_\_\_\_  
 1.6. Название организации (учреждения), (полное юридическое наименование – согласно Уставу, краткое наименование) Муниципальное автономное учреждение «Социально-культурное объединение «Союз»», МАУ «СКО «Союз»»  
 1.7. Юридический адрес организации (учреждения) 676850 Российская Федерация Амурская область, г. Белогорск, ул. Гагарина, 19 а

### 2. Характеристика деятельности организации на объекте

Дополнительная информация культура, потребительский рынок и сфера услуг.

### 3. Состояние доступности объекта

#### 3.1 Путь следования к объекту пассажирским транспортом

(описать маршрут движения с использованием пассажирского транспорта)

до МАУ «СКО «Союз»» можно доехать на рейсовых автобусах по маршрутам: «3К», «4», «5», «6», «7», «8», «11», «12», «113», «22» до остановки «Школа искусств», а также на такси.

Наличие адаптированного пассажирского транспорта к объекту нет

#### 3.2 Путь к объекту от ближайшей остановки пассажирского транспорта:

3.2.1 расстояние до объекта от остановки транспорта 350 м

3.2.2 время движения (пешком) 4 - 5 мин

3.2.3 наличие выделенного от проезжей части пешеходного пути (да, нет),

3.2.4 Перекрестки: нерегулируемые; регулируемые, со звуковой сигнализацией, таймером; нет

3.2.5 Информация на пути следования к объекту: акустическая, тактильная, визуальная; нет

3.2.6 Перепады высоты на пути: есть, нет (на пути от автобусной остановки до входа в здание учреждения расположен подземный переход)

Их обустройство для инвалидов на коляске: да, нет



### 3.3 \* Организация доступности объекта для инвалидов – форма обслуживания

№ п/п	Категория инвалидов (вид нарушения)	Вариант организации доступности объекта (формы обслуживания)*
1.	<b>Все категории инвалидов и МГН</b>	<b>ДУ</b>
	<i>в том числе инвалиды:</i>	
2	передвигающиеся на креслах-колясках	<b>ВНД</b>
3	с нарушениями опорно-двигательного аппарата	<b>ДУ</b>
4	с нарушениями зрения	<b>ДУ</b>
5	с нарушениями слуха	<b>ДУ</b>
6	с нарушениями умственного развития	<b>ДУ</b>

\* - указывается один из вариантов: «А», «Б», «ДУ», «ВНД»

### 3.4 Состояние доступности основных структурно-функциональных зон

№ п \ п	Основные структурно-функциональные зоны	Состояние доступности, в том числе для основных категорий инвалидов**
1	Территория, прилегающая к зданию (участок)	<b>ДП-В</b>
2	Вход (входы) в здание	<b>ДЧ-И (С, У, Г) ВНД (К, О)</b>
3	Путь (пути) движения внутри здания (в т.ч. пути эвакуации)	<b>ДЧ-И (С, У, Г) ВНД (К, О)</b>
4	Зона целевого назначения здания (целевого посещения объекта)	<b>ДП-И (С, У, Г) ВНД (К, О)</b>
5	Санитарно-гигиенические помещения	<b>ДП-И (С, У, Г) ВНД (К, О)</b>
6	Система информации и связи (на всех зонах)	<b>ДЧ-И (Г, У) ВНД (К, О)</b>
7	Пути движения к объекту (от остановки транспорта)	<b>ДП-В</b>

\*\* Указывается: **ДП-В** - доступно полностью всем; **ДП-И** (К, О, С, Г, У) – доступно полностью избирательно (указать категории инвалидов); **ДЧ-В** - доступно частично всем; **ДЧ-И** (К, О, С, Г, У) – доступно частично избирательно (указать категории инвалидов); **ДУ** - доступно условно, **ВНД** – временно недоступно

### 3.5. ИТОГОВОЕ ЗАКЛЮЧЕНИЕ о состоянии доступности ОСИ: \_\_\_\_\_

---



---



---



---



---



---



---



---



---



---



---



---



---



---



---



---



---



---



---



---



---



---

#### 4. Управленческое решение

##### 4.1. Рекомендации по адаптации основных структурных элементов объекта

№ п/п	Основные структурно-функциональные зоны объекта	Рекомендации по адаптации объекта (вид работы)*
1	Территория, прилегающая к зданию (участок)	- ремонт (текущий, капитальный)
2	Вход (входы) в здание	- ремонт (текущий, капитальный)
3	Путь (пути) движения внутри здания (в т.ч. пути эвакуации)	- ремонт (текущий, капитальный)
4	Зона целевого назначения здания (целевого посещения объекта)	- ремонт (текущий, капитальный)
5	Санитарно-гигиенические помещения	- ремонт (текущий, капитальный)
6	Система информации на объекте (на всех зонах)	- ремонт (текущий, капитальный)
7	Пути движения к объекту (от остановки транспорта)	- не нуждается
8	<b>Все зоны и участки</b>	ремонт (текущий, капитальный)

\* - указывается один из вариантов (видов работ): не нуждается; ремонт (текущий, капитальный); индивидуальное решение с ТСР; технические решения невозможны – организация альтернативной формы обслуживания

4.2. Период проведения работ \_\_\_\_\_  
в рамках исполнения \_\_\_\_\_

(указывается наименование документа: программы, плана)

4.3. Ожидаемый результат (по состоянию доступности) после выполнения работ по адаптации

Оценка результата исполнения программы, плана (по состоянию доступности) \_\_\_\_\_

4.4. Для принятия решения требуется, не требуется (нужное подчеркнуть):

4.4.1. согласование на Комиссии \_\_\_\_\_

(наименование Комиссии по координации деятельности в сфере обеспечения доступной среды жизнедеятельности для инвалидов и других МГН)

4.4.2. согласование работ с надзорными органами (в сфере проектирования и строительства, архитектуры, охраны памятников, другое - указать) \_\_\_\_\_

4.4.3. техническая экспертиза; разработка проектно-сметной документации;

4.4.4. согласование с вышестоящей организацией (собственником объекта);

4.4.5. согласование с общественными организациями инвалидов \_\_\_\_\_;

4.4.6. другое \_\_\_\_\_

Имеется заключение уполномоченной организации о состоянии доступности объекта (наименование документа и выдавшей его организации, дата), прилагается \_\_\_\_\_

4.7. Информация может быть размещена (обновлена) на Карте доступности субъекта РФ

<http://kartadostupnosti.ru/>

(наименование сайта, портала)

## 5. Особые отметки

### ПРИЛОЖЕНИЯ:

#### Результаты обследования:

1. Территории, прилегающей к объекту	на <u>6</u> л.
2. Входа (входов) в здание	на <u>7</u> л.
3. Путей движения в здании	на <u>3</u> л.
4. Зоны целевого назначения объекта	на <u>3</u> л.
5. Санитарно-гигиенических помещений	на <u>3</u> л.
6. Системы информации (и связи) на объекте	на <u>3</u> л.


Результаты фотофиксации на объекте 55 фотографии на 9 л.

Позажные планы, паспорт БТИ один экземпляр на 1 л.

Другое (в том числе дополнительная информация о путях движения к объекту)

#### Председатель комиссии:

Заместитель Главы  
по вопросам местного самоуправления


 М.А. Туринская

Секретарь

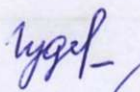
 Е.В. Юденко

#### Члены комиссия:

Ведущий юрисконсульт МКУ  
«Управление по физической культуре  
и спорту Администрации г. Белогорск»

 Н.В. Губанищева


Инженер – сметчик МКУ «Комитет  
по образованию и делам молодежи  
Администрации г.Белогорск»

 М.А. Гуденко

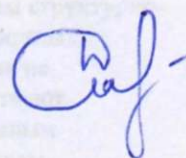
Главный специалист МКУ «Управление  
Культуры Администрации г. Белогорск»

 М.В. Олейник

Директор ГБУ АО «Белогорский  
комплексный центр социального  
обслуживания»

 Н.Л. Тарасенко

Начальник МКУ «Управление капитального  
строительства Администрации г. Белогорск»

 А.И. Куцен

Председатель Белогорской городской  
организации Амурской областной  
организации общероссийской о  
бщественной организации инвалидов  
«Всероссийское общество инвалидов»

А.Е. Томилин

Управленческое решение согласовано «\_\_\_» \_\_\_\_\_ 20\_\_\_ г. (протокол №\_\_\_)  
Комиссией (название) \_\_\_\_\_

**I Результаты обследования:**

**1. Территории, прилегающей к зданию (участка)**

Муниципальное автономное учреждение «Социально-культурное объединение «Союз»»

Амурская область, г. Белогорск, ул. Гагарина, 19 а

наименование объекта, адрес

№	Наименование функционально-планировочного элемента	Наличие элемента			Выявленные нарушения и замечания		Работы по адаптации объектов	
		есть / нет	№ на плане	№ фото	Содержание	Значимо для инвалида (категория)	Содержание	Виды работ
11	Вход (входы) на территорию	есть	1 <sup>а</sup> , 2 <sup>а</sup>	12, 13, 15, 16, 26	отсутствие тактильной плитки со стороны зрительного зала	С	уложить тактильную плитку	
12	Путь (пути) движения на территории	есть	1, 2, 3	1-15	отсутствие тактильной плитки на пути движения входа в зрительный зал	С	уложить тактильную плитку	
13	Лестница (наружная)	есть	1 поэтажный план	16, 17, 26	не соответствие: высоты ступеней, покрытие лестниц допускает скольжение при намокании	Все категории	приведение в соответствие с нормами СНиП: - высота подъема ступеней - не более 0,15 м; - установка противоскользящего покрытия	не соответствие: высоты ступеней, покрытие лестниц допускает скольжение при намокании
14	Пандус (наружный)	нет	-	-	-	-	-	-
15	Автостоянка и парковка	нет	-	-	отсутствие оборудованной парковки	Все категории	оборудование автостоянки с установкой знака «места для парковки автотранспортных средств инвалидов»	-
	ОБЩИЕ требования к зоне				параметры структурно-планировочных элементов не соответствуют нормативным требованиям		обустройство может быть выполнено лишь в порядке реконструкции и либо после дополнительного согласования	

## II Заключение по зоне:

Наименование структурно-функциональной зоны	Состояние доступности* (к пункту 3.4 Акта обследования ОСИ)	Приложение		Рекомендации по адаптации (вид работы)** к пункту 4.1 Акта обследования ОСИ
		№ на плане	№ фото	
Территория, примыкающая к зданию МАУ «СКО «Союз»»	<b>ДЧ-В</b>	1-3, 1 <sup>а</sup> , 2 <sup>а</sup> , 1 (позажный план)	1-15, 16-17, 26	ремонт (текущий, капитальный)

\* указывается: **ДП-В** - доступно полностью всем; **ДП-И** (К, О, С, Г, У) – доступно полностью избирательно (указать категории инвалидов); **ДЧ-В** - доступно частично всем; **ДЧ-И** (К, О, С, Г, У) – доступно частично избирательно (указать категории инвалидов); **ДУ** - доступно условно, **ВНД** - недоступно

\*\*указывается один из вариантов: не нуждается; ремонт (текущий, капитальный); индивидуальное решение с ТСР; технические решения невозможны – организация альтернативной формы обслуживания

Комментарий к заключению: \_\_\_\_\_

---



---



---



---



---



---



---



---

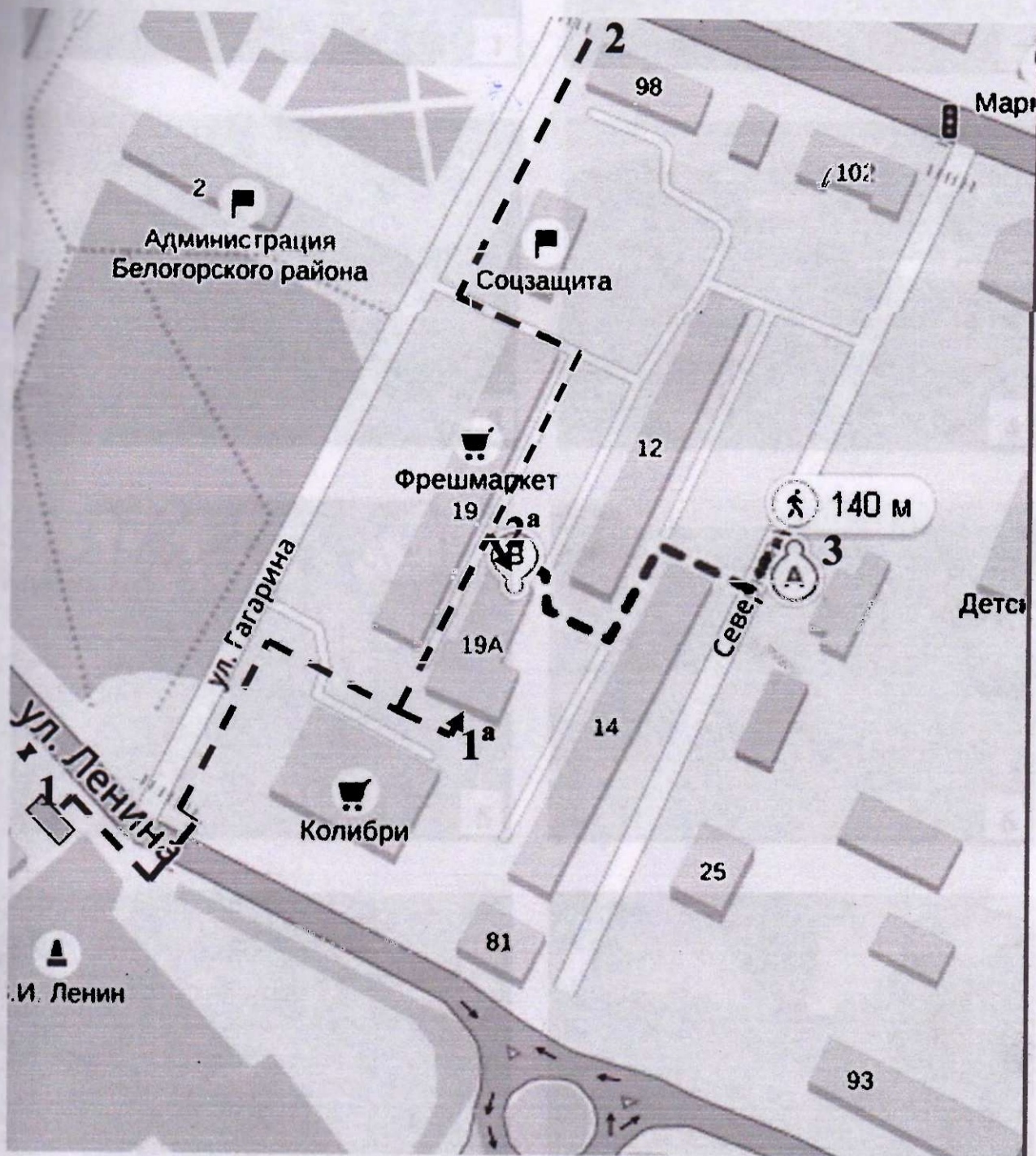


---

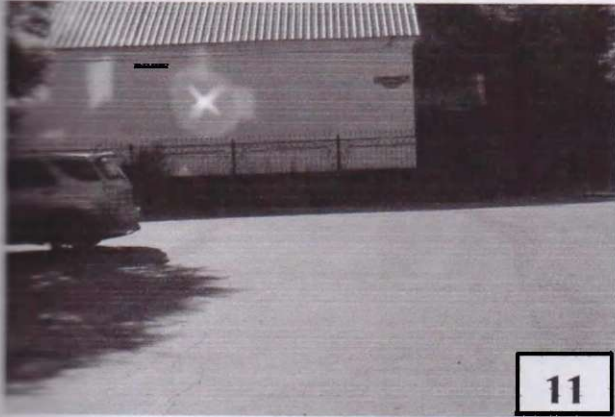


---

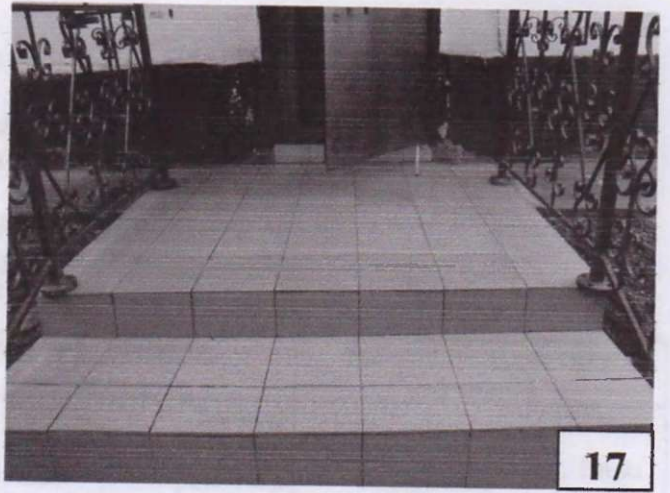
## Пути следования до МАУ «СКО «Союз»» на карте











	Доступность в соответствии с требованиями СНиП - высота ступеней - не более 0,15 м - ширина ступеней - не менее 0,30 м	
О	установки дверей	
К	установка арматурно-сетчатого покрытия	
О	установка противодымной двери с установкой противопожарного люфта для предотвращения	
Х, О	обустройство может быть выполнено в виде капитального (стальной) решения в соответствии с требованиями действующего законодательства	

основная структурно-функциональная часть не соответствует требованиям

II Заключение по зоне:

Назначение территории (функциональный вид)	Состояние территории* (в пункте 14.14.1 Общерегионального ОСП)	Прочность		Рекомендации по развитию (на работы)** в пункте 14.14.1 Общерегионального ОСП
		на проект	факт	
ЗОНА (район) в границах МУП «СХО «Садки»	Д-В (Х, У, С)	1-2	1-2	реконструкция (капитальная)

\* условности: ДВ-В - доступность полностью зона; ДВ-Н (К, О, С, Г, У) - доступность частично зона; ДН-В (К, О, С, Г, У) - доступность частично зона; ДУ - доступность узкая; ДНД - недоступна

**I Результаты обследования:  
2. Входа (входов) в здание**

Муниципальное автономное учреждение «Социально-культурное объединение «Союз»»  
Амурская область, г. Белогорск, ул. Гагарина, 19 а  
наименование объекта, адрес

№	Наименование функционально-планировочного элемента	Наличие элемента			Выявленные нарушения и замечания		Работы по адаптации объектов	
		есть / нет	№ на плане	№ фото	Содержание	Значимо для инвалида (категория)	Содержание	Виды работ
2.1	Лестница (внешняя)	есть	1	16,23	не соответствие: высоты ступеней, покрытие лестниц допускает скольжение при намокании	Все категории	приведение в соответствие с нормами СНиП: - высота подъема ступеней - не более 0,15 м; - установка противоскользкого покрытия	
2.2	Пандус (внешний)	нет	-	-	отсутствует пандус	К, О	установка пандуса	
2.3	Входная площадка (перед дверью)	есть	2	17	покрытие поверхности площадки допускает скольжение при намокании	Все категории	установка противоскользкого покрытия	
2.4	Дверь (входная)	есть	3	18-22	нижняя часть дверного полотна не защищена противоударной полосой, в нижней части дверного проема присутствует порог высотой 14 см.	К, О	установка противоударной полосы, установка специального порога для колясочников	
2.5	Тамбур	нет	-	-	-	-	-	-
	ОБЩИЕ требования к зоне				параметры структурно-планировочных элементов не соответствуют нормативным требованиям	К, О	обустройство может быть выполнено лишь в порядке капитального (текущего) ремонта и реконструкции либо после дополнительного согласования	

**II Заключение по зоне:**

Наименование структурно-функциональной зоны	Состояние доступности* (к пункту 3.4 Акта обследования ОСИ)	Приложение		Рекомендации по адаптации (вид работы)** к пункту 4.1 Акта обследования ОСИ
		№ на плане	№ фото	
Вход (входы) в здание МАУ «СКО «Союз»»	ДЧ-И (Г, У, С)	1,2,3	16-23	ремонт (текущий, капитальный)

\* указывается: ДП-В - доступно полностью всем; ДП-И (К, О, С, Г, У) - доступно полностью избирательно (указать категории инвалидов); ДЧ-В - доступно частично всем; ДЧ-И (К, О, С, Г, У) - доступно частично избирательно (указать категории инвалидов); ДУ - доступно условно, ВНД - недоступно

указывается один из вариантов: не нуждается; ремонт (текущий, капитальный); индивидуальное обслуживание с ТСП; технические решения невозможны – организация альтернативной формы обслуживания

Комментарий к заключению: \_\_\_\_\_

---

---

---

---

---

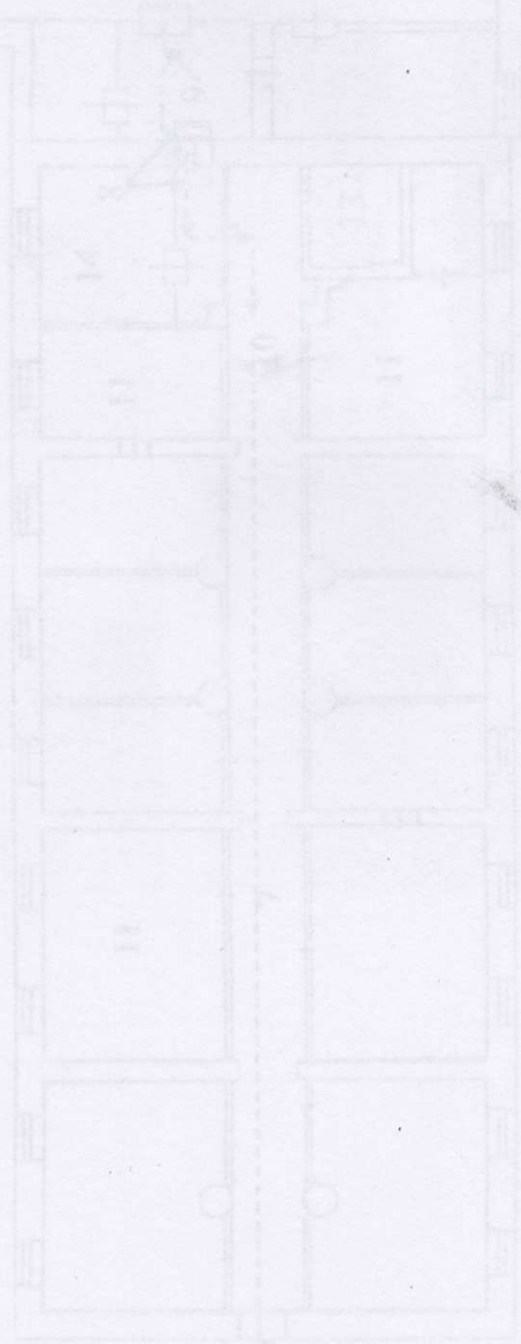
---

---

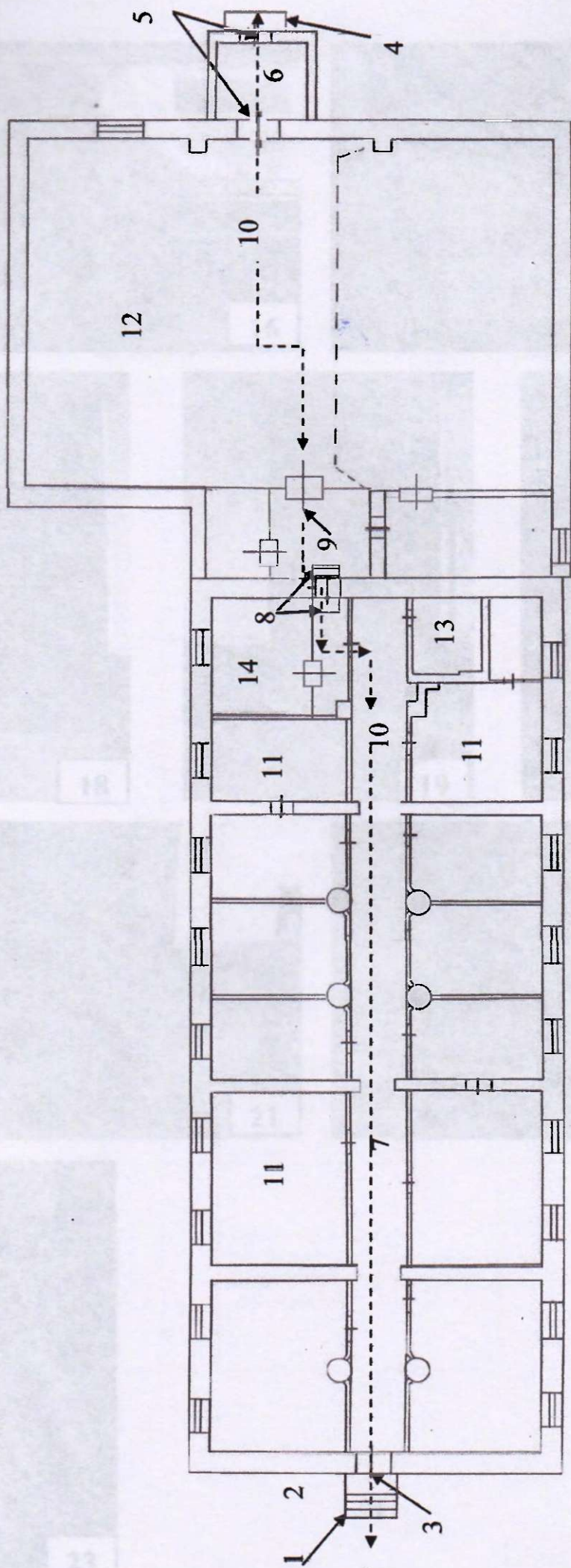
---

---

---



ПОЭТАЖНЫЙ ПЛАН СТРОИТЕЛЬСТВА





16



17



18



19



20



21



22



23

Входная группа  
включает в себя  
входную дверь  
и лестницу  
в подъезд

Входная группа  
включает в себя  
входную дверь  
и лестницу  
в подъезд

## 2.1 Входа (входов) в здание (дополнительный)

**Муниципальное автономное учреждение «Социально-культурное объединение «Союз»»**

**Амурская область, г. Белогорск, ул. Гагарина, 19 а**

наименование объекта, адрес

Наименование функционально-планировочного элемента	Наличие элемента			Выявленные нарушения и замечания		Работы по адаптации объектов	
	есть / нет	№ на плане	№ фото	Содержание	Значимо для инвалида (категория)	Содержание	Виды работ
Лестница (входная)	есть	4	26	не соответствие: высоты ступеней, покрытие лестниц допускает скольжение при намокании	Все категории	приведение в соответствие с нормами СНиП: - высота подъема ступеней - не более 0,15 м; - установка противоскользящего покрытия	
Пандус (входный)	нет	-	-	отсутствует пандус	К, О	установка пандуса	
Входная площадка (перед дверью)	есть	4	24,25	- над площадкой отсутствует навес и водоотвод - покрытие поверхности площадки допускает скольжение при намокании - отсутствие поручней -отсутствие освещения	Все категории	установка навеса, противоскользящего покрытия, поручней, подсветки входа в темное время суток.	
Дверь (входная)	есть	5	24-27	отсутствуют устройства, обеспечивающие задержку автоматического закрывания, нижняя часть дверного полотна не защищена противоударной полосой, в нижней части дверного проема присутствует порог высотой 12 см, отсутствие средств связи с администрацией (звонка)	Все категории	установка доводчиков, противоударной полосы, специального порога для колясочников, элементов средств связи с администрацией (звонка)	
Тамбур	есть	6	28-30	коррозия боковых стен, отслоение штукатурки по потолку и прилегающим стенам	Все категории	необходим косметический ремонт	
ОБЩИЕ требования к зоне				параметры структурно-планировочных элементов не соответствуют нормативным требованиям	К, О	обустройство может быть выполнено лишь в порядке капитального (текущего) ремонта и реконструкции либо после дополнительного согласования	

## II. Заключение по зоне:

Наименование структурно-функциональной зоны	Состояние доступности* (к пункту 3.4 Акта обследования ОСИ)	Приложение		Рекомендации по адаптации (вид работы)** к пункту 4.1 Акта обследования ОСИ
		№ на плане	№ фото	
Входа (входов) в здание	ДЧ-И (Г, У, С)	4,5,6	24-30	ремонт (текущий, капитальный)

\* указывается: ДП-В - доступно полностью всем; ДП-И (К, О, С, Г, У) – доступно полностью избирательно (указать категории инвалидов); ДЧ-В - доступно частично всем; ДЧ-И (К, О, С, Г, У) – доступно частично избирательно (указать категории инвалидов); ДУ - доступно условно, ВНД - недоступно

\*\*указывается один из вариантов: не нуждается; ремонт (текущий, капитальный); индивидуальное решение с ТСР; технические решения невозможны – организация альтернативной формы обслуживания

Комментарий к заключению: \_\_\_\_\_

---



---



---



---



---



---



---



---



---



---



---



---



---



---



---



---



---



---



---



---



---



---



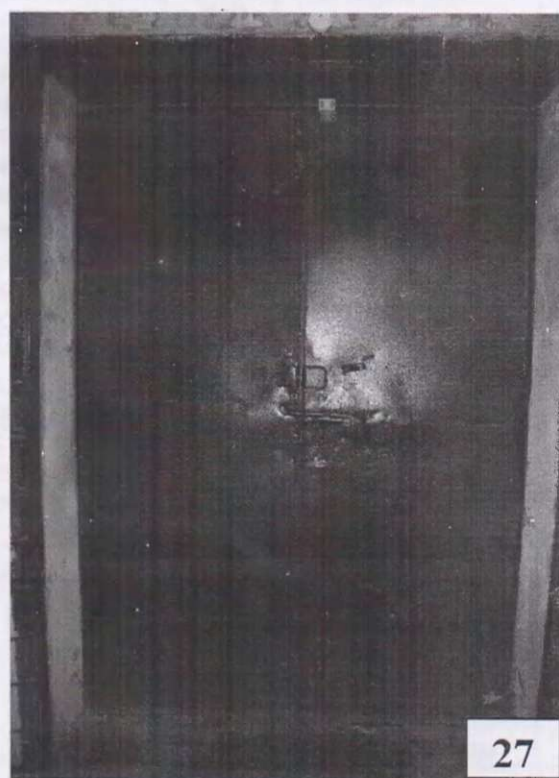
24



25



26



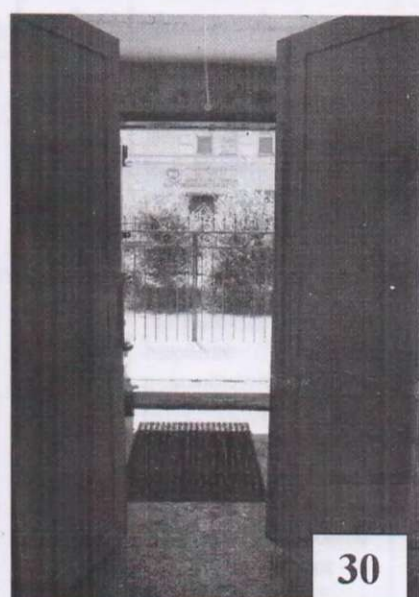
27



28



29



30



**I Результаты обследования:**

**3. Пути (путей) движения внутри здания (в т.ч. путей эвакуации)**

Муниципальное автономное учреждение «Социально-культурное объединение «Союз»»

Амурская область, г. Белогорск, ул. Гагарина, 19 а

наименование объекта, адрес

Наименование функционально-планировочного элемента	Наличие элемента			Выявленные нарушения и замечания		Работы по адаптации объектов	
	есть / нет	№ на плане	№ фото	Содержание	Значимо для инвалида (категория)	Содержание	Виды работ
3.1 Коридор (вестибюль, зона ожидания, галерея, балкон)	есть	7	31-33	отсутствие: предупредительной информации о препятствии, информирующих обозначений помещений рельефными знаками, звуковых информаторов по типу телефонов-автоматов и текстофонов; ориентиров движения к месту обслуживания в зальных помещениях	Все категории	приведение в соответствие с нормами СНиП	
3.2 Лестница (внутри здания)	есть	8	34, 37-38	не соответствие: высоты ступеней, ширины марша; отсутствие поручней, пандуса	К, С, О	техническое решение по установке пандуса невозможно из-за недостаточной ширины лестницы	
3.3 Пандус (внутри здания)	нет	-	-	отсутствует	К, О	техническое решение по установке пандуса невозможно из-за недостаточной ширины лестницы	
3.4 Лифт пассажирский (или подъемник)	нет	-	-	-	-	-	-
3.5 Дверь	есть	9	35,36	дверной проем шириной менее 0,9 м; в нижней части дверного проема присутствует порог высотой 3 см.	К, О	расширение дверного проема, демонтаж порога или установка специального порога для колясочников	
3.6 Пути эвакуации (в т.ч. зоны безопасности)	есть	10	34, 35-39	отсутствие отдельных путей эвакуации для инвалидов	Все категории	может быть выполнено лишь в порядке реконструкции.	
ОБЩИЕ требования к зоне				параметры структурно-планировочных элементов не соответствуют нормативным требованиям	К, О, С	обустройство может быть выполнено лишь в порядке капитального (текущего) ремонта и реконструкции	

## II Заключение по зоне:

Наименование структурно-функциональной зоны	Состояние доступности* (к пункту 3.4 Акта обследования ОСИ)	Приложение		Рекомендации по адаптации (вид работы)** к пункту 4.1 Акта обследования ОСИ
		№ на плане	№ фото	
Путь (путей) движения три здания (в т.ч. путей эвакуации)	ДЧ-И (Г, С, У)	7,8,9,10	31-39	ремонт (текущий, капитальный)

\* указывается: ДП-В - доступно полностью всем; ДП-И (К, О, С, Г, У) - доступно полностью избирательно (указать категории инвалидов); ДЧ-В - доступно частично всем; ДЧ-И (К, О, С, Г, У) - доступно частично избирательно (указать категории инвалидов); ДУ - доступно условно, ВИД - недоступно

\*\*указывается один из вариантов: не нуждается; ремонт (текущий, капитальный); индивидуальное решение с ТСП; технические решения невозможны - организация альтернативной формы обслуживания

Комментарий к заключению: \_\_\_\_\_

\_\_\_\_\_

\_\_\_\_\_

\_\_\_\_\_

\_\_\_\_\_

\_\_\_\_\_

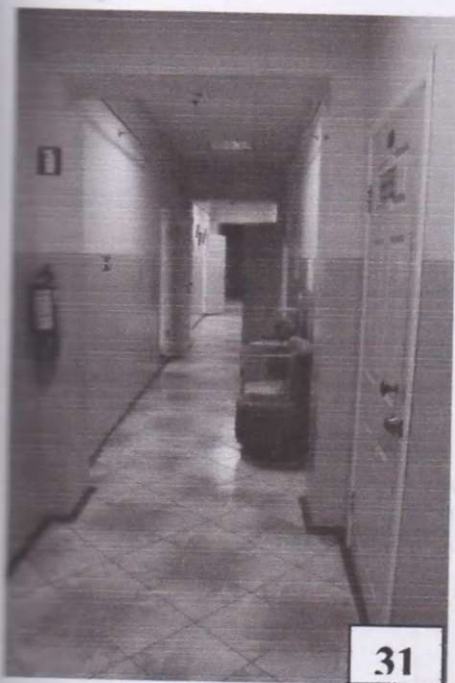
\_\_\_\_\_

\_\_\_\_\_

\_\_\_\_\_

\_\_\_\_\_

\_\_\_\_\_



31



32



33



34



35



36



37



38



39

**I Результаты обследования:**

**4. Зоны целевого назначения здания (целевого посещения объекта)**

**Вариант I – зона обслуживания инвалидов**

Муниципальное автономное учреждение «Социально-культурное объединение «Союз»»

Амурская область, г. Белогорск, ул. Гагарина, 19 а

наименование объекта, адрес

№ п/п	Наименование функционально-планировочного элемента	Наличие элемента			Выявленные нарушения и замечания		Работы по адаптации объектов	
		есть / нет	№ на плане	№ фото	Содержание	Значимо для инвалида (категория)	Содержание /	Виды работ
4.1	Кабинетная форма обслуживания	есть	11	40-42	отсутствуют информирующие обозначения, дверной проем шириной менее 0,9 м и присутствует порог высотой 5 см, полы допускаю скольжение при намокании	Все категории	установка информационных указателей (продублированных указателями с рельефными символами для слабовидящих), расширение дверного проема, демонтаж порога или установка специального порога для колясочников, установка противоскользящего покрытия	
4.2	Зальная форма обслуживания	есть	12	43-45	отсутствие: предупредительной информации о препятствии, самостоятельных путей эвакуации, не пересекающийся с путями эвакуации остальной части зрителей; не соответствие высоты выключателей, отсутствие пандусов	Все категории	обозначение зоны «возможной опасности» (установка предупредительной информации), размещение выключателей на уровне 0,8 м от пола. Дополнительные пути эвакуации, пандус на пути следования в зрительный зал могут быть выполнены лишь в порядке реконструкции	
4.3	Прилавочная форма обслуживания	нет	-	-	-	-	-	
4.4	Форма обслуживания с перемещением по маршруту	нет	-	-	-	-	-	
4.5	Кабина индивидуального обслуживания	нет	-	-	-	-	-	
	ОБЩИЕ требования к зоне				параметры структурно-планировочных элементов не соответствуют нормативным требованиям	Все категории	обустройство может быть выполнено лишь в порядке капитального (текущего) ремонта и реконструкции	

**II Заключение по зоне:**

Наименование структурно-функциональной зоны	Состояние доступности* (к пункту 3.4 Акта обследования ОСИ)	Приложение		Рекомендации по адаптации (вид работы)** к пункту 4.1 Акта обследования ОСИ
		№ на плане	№ фото	
Зоны целевого назначения здания (целевого посещения объекта) Вариант I – зона обслуживания инвалидов	ДП-И (С, Г, У)	11,12	40-45	ремонт (текущий, капитальный)

\* указывается: **ДП-В** - доступно полностью всем; **ДП-И** (К, О, С, Г, У) – доступно полностью избирательно (указать категории инвалидов); **ДЧ-В** - доступно частично всем; **ДЧ-И** (К, О, С, Г, У) – доступно частично избирательно (указать категории инвалидов); **ДУ** - доступно условно, **ВНД** - недоступно

\*\*указывается один из вариантов: не нуждается; ремонт (текущий, капитальный); индивидуальное решение с ТСР; технические решения невозможны – организация альтернативной формы обслуживания

Комментарий к заключению: \_\_\_\_\_

---

---

---

---

---

---

---

---

---

---

---

---

---

---

---

---

---

---

---

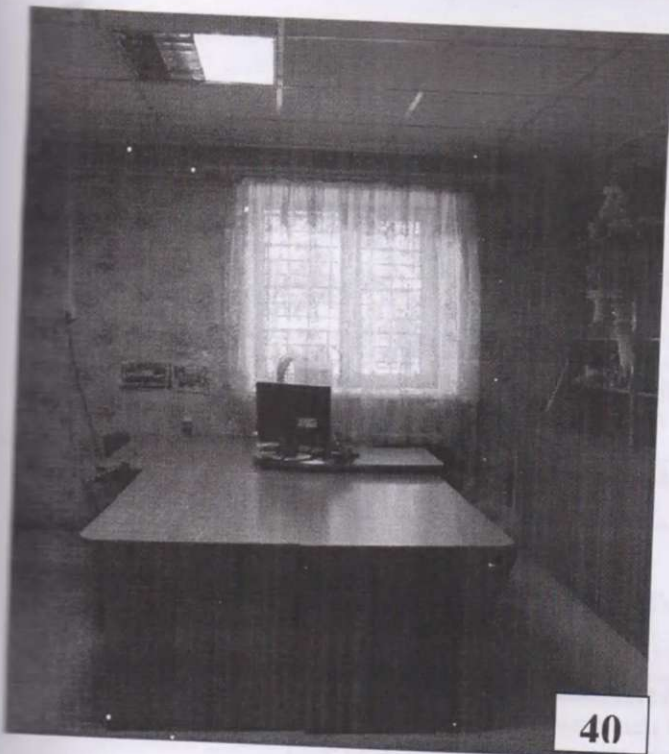
---

---

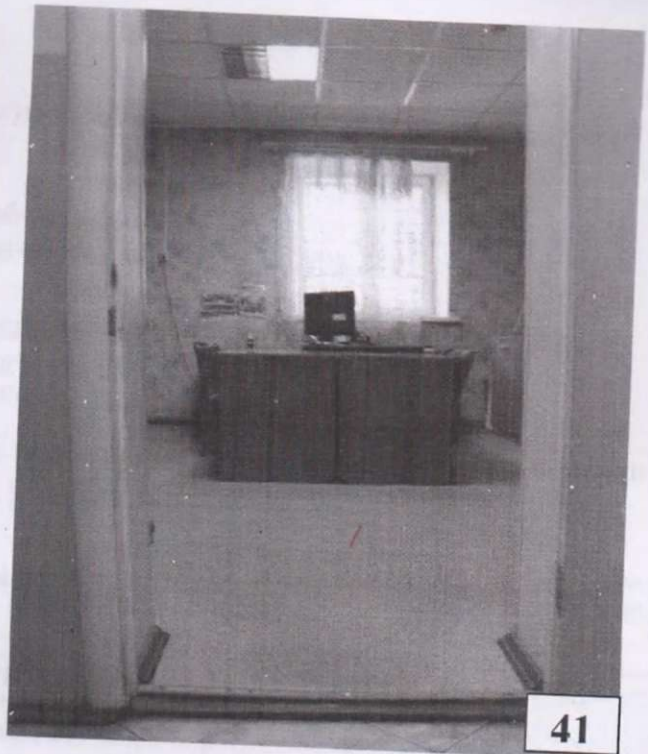
---

---

---



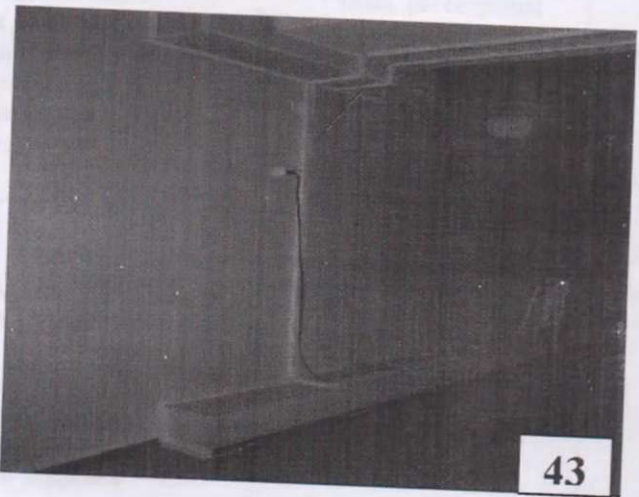
40



41



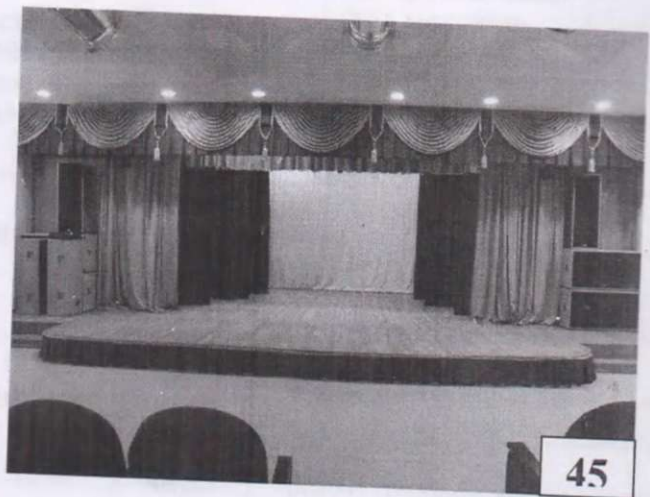
42



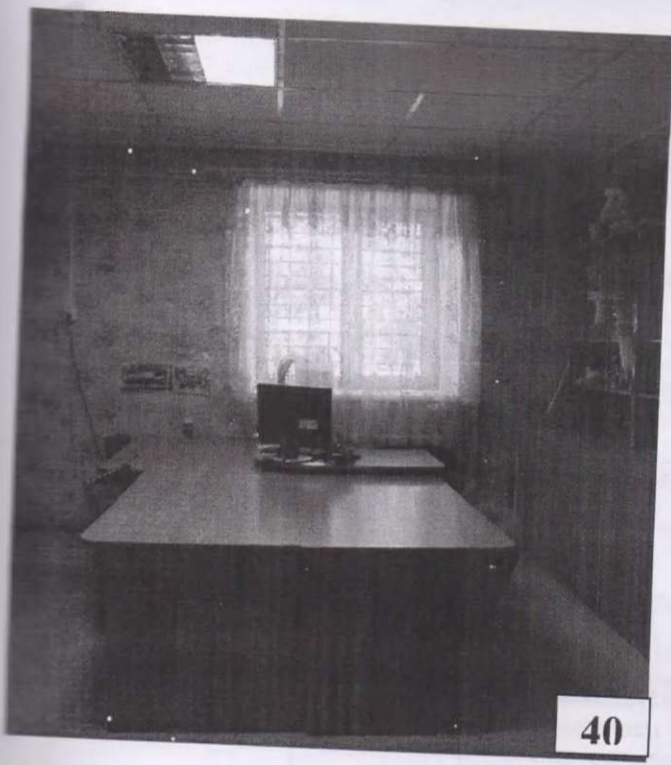
43



44



45



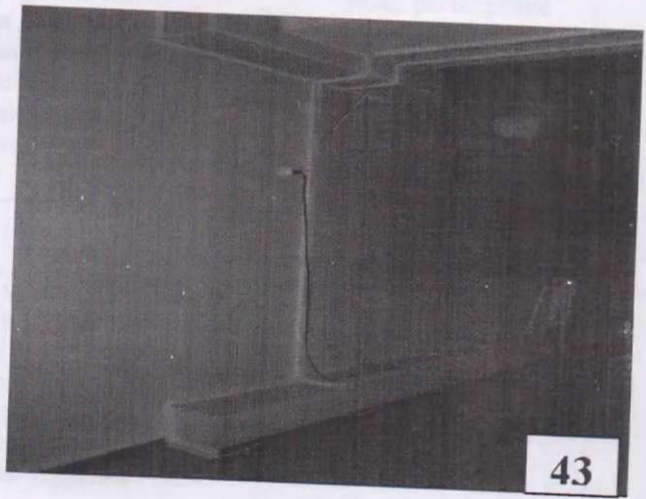
40



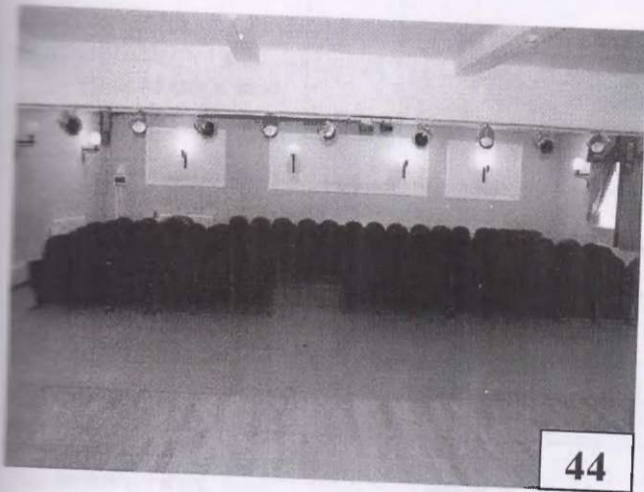
41



42



43



44



45

**I Результаты обследования:**  
**5. Санитарно-гигиенических помещений**

Муниципальное автономное учреждение «Социально-культурное объединение «Союз»»  
Амурская область, г. Белогорск, ул. Гагарина, 19 а  
наименование объекта, адрес

№	Наименование функционально-планировочного элемента	Наличие элемента			Выявленные нарушения и замечания		Работы по адаптации объектов	
		есть / нет	№ на плане	№ фото	Содержание	Значимо для инвалида (категория)	Содержание	Виды работ
51	Туалетная комната	есть	13	46-48	включатель расположен выше чем 0,8 м, дверной проем менее 0,9 м, сан узел не приспособлен для доступа инвалида-колясочника и места для разворота, отсутствуют поручни, раковина расположена на уровне выше 0,8 м.	Все категории	размещение включателей на уровне 0,8 м от пола, расширение дверных проемов, установка поручней, размещение раковины на уровне доступа инвалида-колясочника	
52	Душевая/ ванная комната	нет	-	-	-	-	-	-
53	Бытовая комната (гардеробная)	есть	14	49-51	расстояние между вешалками и стеной менее 1,5 м, у прилавка гардероба нет зоны, оборудованной поручнями для лиц с нарушениями здоровья	К, О	приведение в соответствие с нормами СНиП	
	ОБЩИЕ требования к зоне				параметры структурно-планировочных элементов не соответствуют нормативным требованиям		обустройство может быть выполнено лишь в порядке реконструкции либо после дополнительного согласования	

**II Заключение по зоне:**

Наименование структурно-функциональной зоны	Состояние доступности* (к пункту 3.4 Акта обследования ОСИ)	Приложение		Рекомендации по адаптации (вид работы)** к пункту 4.1 Акта обследования ОСИ
		№ на плане	№ фото	
Санитарно-гигиенических помещений	ДП-И (С, Г, У)	13,14	46-51	ремонт (текущий, капитальный)

\* указывается: ДП-В - доступно полностью всем; ДП-И (К, О, С, Г, У) – доступно полностью избирательно (указать категории инвалидов); ДЧ-В - доступно частично всем; ДЧ-И (К, О, С, Г, У) – доступно частично избирательно (указать категории инвалидов); ДУ - доступно условно, ВНД - недоступно



... называется один из вариантов: не нуждается, ремонт (текущий, капитальный); индивидуальное  
 ... ТСП, технические решения невозможны – организация альтернативной формы обслуживания

... рий к заключению:

---



---



---



---



---



---



---



---

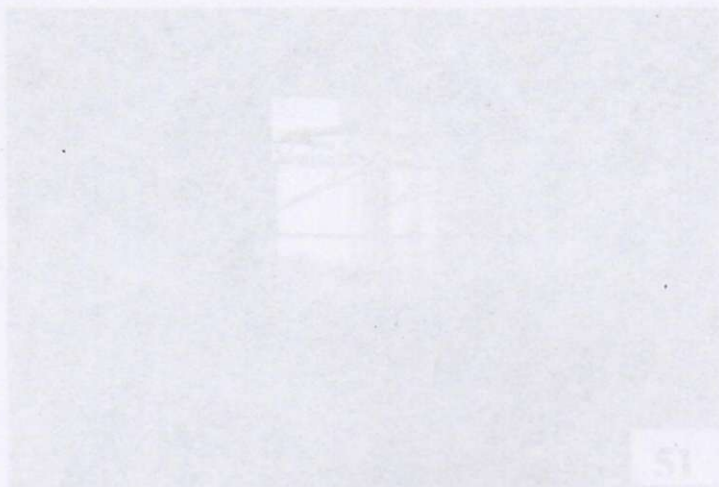


---



---

48 49 50





46



47



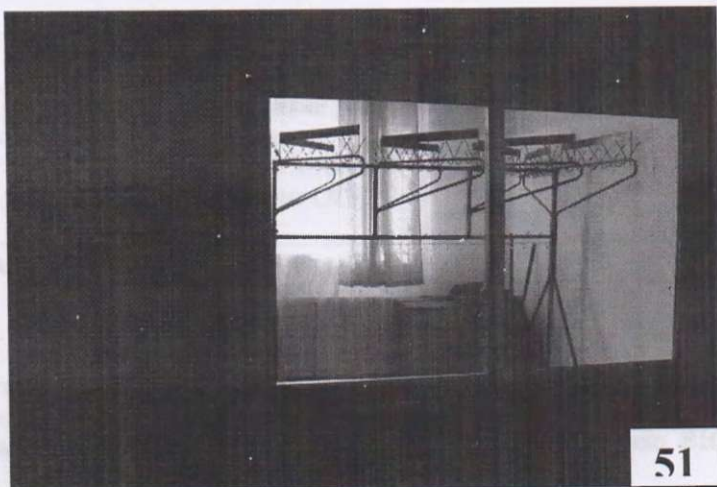
48



49



50



51

**I Результаты обследования:**  
**6. Системы информации на объекте**

Муниципальное автономное учреждение «Социально-культурное объединение «Союз»»  
Амурская область, г. Белогорск, ул. Гагарина, 19 а  
наименование объекта, адрес

№ п.п.	Наименование функционально-планировочного элемента	Наличие элемента			Выявленные нарушения и замечания		Работы по адаптации объектов	
		есть / нет	№ на плане	№ фото	Содержание	Значимо для инвалида (категория)	Содержание	Виды работ
6.1	Визуальные средства	есть	-	52-54	информационные указатели и схемы движения расположены выше 0,8 м от пола	С, К, О	размещение информационных указателей, продублированных табличками с рельефными знаками для слабовидящих	
6.2	Акустические средства	нет	-	-	-	-	-	-
6.3	Тактильные средства	есть	-	55	отсутствуют тактильные средства информации	С	установка тактильных средств информации для слабовидящих	
	ОБЩИЕ требования к зоне				отсутствуют информационные указатели на уровне 0,8 м от пола, отсутствуют тактильные средства оповещения	С, К, О	установка тактильных информационных указателей (тактильная плитка на пол, указатели с рельефными символами на стену)	

**II Заключение по зоне:**

Наименование структурно-функциональной зоны	Состояние доступности* (к пункту 3.4 Акта обследования ОСИ)	Приложение		Рекомендации по адаптации (вид работы)** к пункту 4.1 Акта обследования ОСИ
		№ на плане	№ фото	
Система информации на объекте	ДЧ-И (Г, У)	-	52-55	ремонт (текущий, капитальный)

\* указывается: ДП-В - доступно полностью всем; ДП-И (К, О, С, Г, У) – доступно полностью избирательно (указать категории инвалидов); ДЧ-В - доступно частично всем; ДЧ-И (К, О, С, Г, У) – доступно частично избирательно (указать категории инвалидов); ДУ - доступно условно, ВНД – недоступно

3  
\*\*указывается один из вариантов: не нуждается; ремонт (текущий, капитальный); индивидуальное решение с ТСР; технические решения невозможны – организация альтернативной формы обслуживания

Комментарий к заключению: \_\_\_\_\_

---

---

---

---

---

---

---

---

---

---

---

---

---

---

---

---

---

---

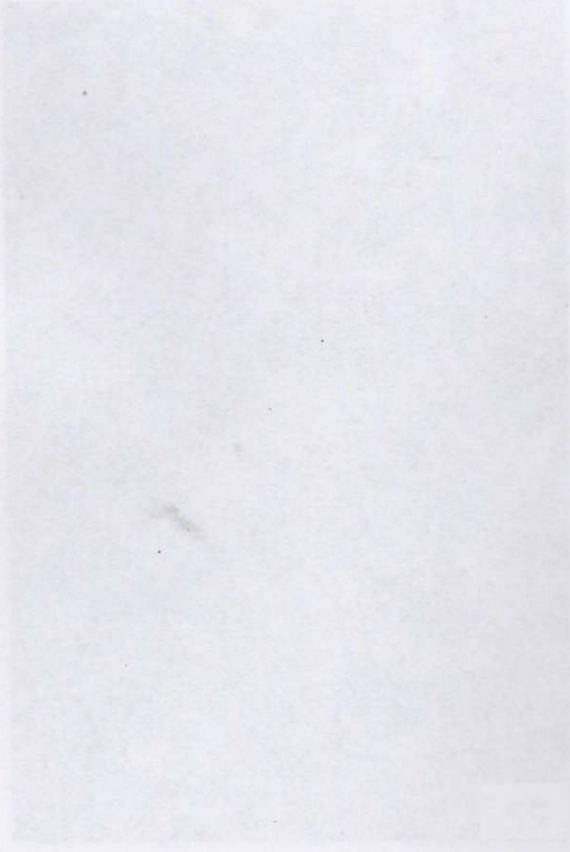
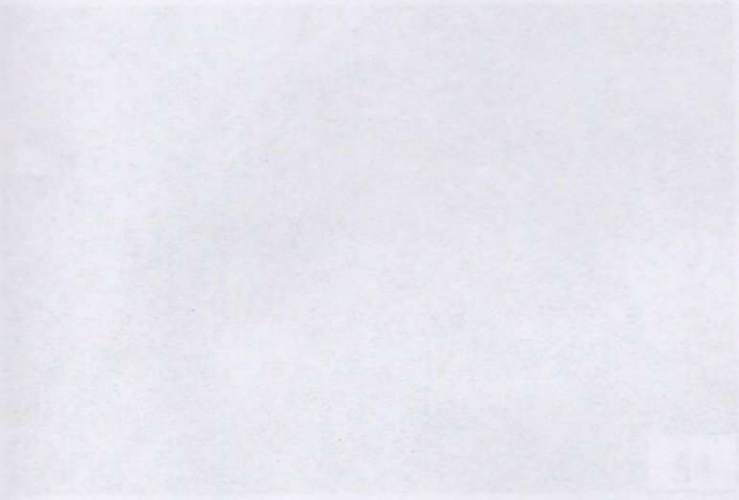
---

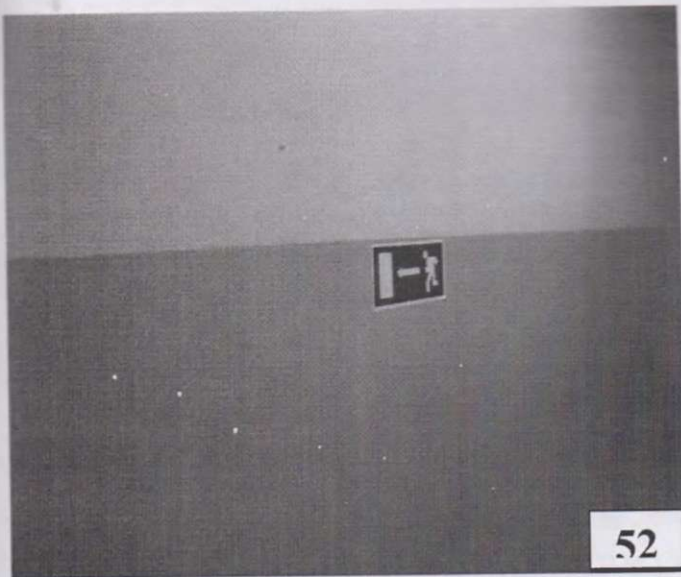
---

---

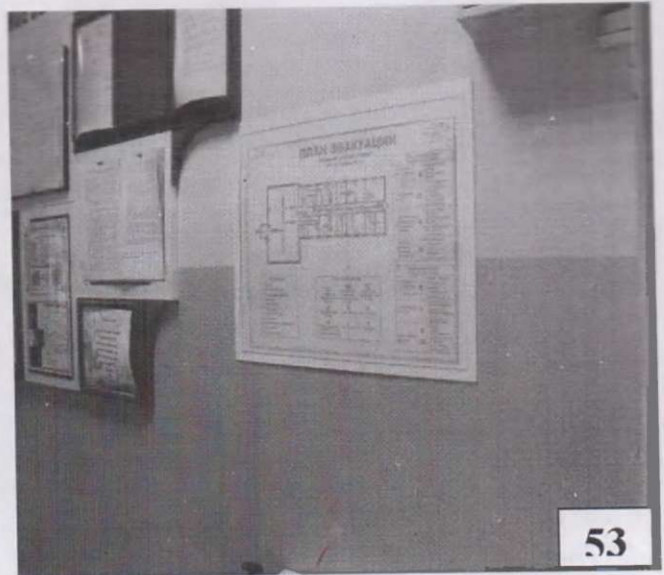
---

---

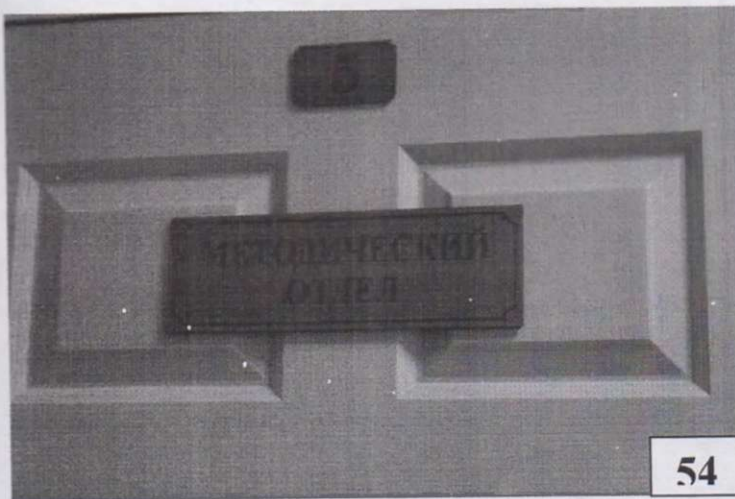




52



53



54



55