



УТВЕРЖДАЮ
Начальник ГКУ АО УСЗН
по г. Белогорск и Белогорскому району
Е.В. Юденко
20 г.

**ПАСПОРТ ДОСТУПНОСТИ
объекта социальной инфраструктуры (ОСИ).**

№ 5-50

1. Общие сведения об объекте

- 1.1. Наименование (вид) объекта Центральная городская библиотека им. М.Горького
- 1.2. Адрес объекта г.Белогорск, ул. Ленина, 28
- 1.3. Сведения о размещении объекта:
часть здания музыкальной школы общей площадью 602 кв.м
- на 1 этаже площадью 140,6 кв.м
- подвальное помещение площадью 461,4 кв.м
- наличие прилегающего земельного участка (да, нет); нет кв.м
- 1.4. Год постройки здания 2011
- 1.5. Дата предстоящих плановых ремонтных работ _____

сведения об организации, расположенной на объекте

- 1.6. Название организации (учреждения), (полное юридическое наименование – согласно Уставу, краткое наименование) Муниципальное бюджетное учреждение «Централизованная библиотечная система г.Белогорска» - МБУ «ЦБС г.Белогорска»
- 1.7. Юридический адрес организации (учреждения) г.Белогорск, ул. Ленина, 28
- 1.8. Основание для пользования объектом - оперативное управление
- 1.9. Форма собственности - государственная
- 1.10. Территориальная принадлежность - муниципальная
- 1.11. Вышестоящая организация (наименование) Муниципальное казённое учреждение «Управление культуры Администрации г.Белогорска»
- 1.12. Адрес вышестоящей организации, другие координаты г.Белогорск, ул. Ленина, 28

2. Характеристика деятельности организации на объекте (по обслуживанию населения)

- 2.1 Сфера деятельности - культура
- 2.2 Виды оказываемых услуг – информационно-библиотечное обслуживание, культурно-просветительная деятельность
- 2.3 Форма оказания услуг: на объекте
- 2.4 Категории обслуживаемого населения по возрасту: все возрастные категории
- 2.5 Категории обслуживаемых инвалидов: нарушениями слуха, нарушениями умственного развития
- 2.6 Плановая мощность: посещаемость (количество обслуживаемых в день), вместимость, пропускная способность
- 2.7 Участие в исполнении ИПР инвалида, ребенка-инвалида (да, нет) - нет

3. Состояние доступности объекта

3.1 Путь следования к объекту пассажирским транспортом
(описать маршрут движения с использованием пассажирского транспорта)
Автобусом № 3,4,5,7,8,11,22 до остановки «Школа искусств»
наличие адаптированного пассажирского транспорта к объекту нет

3.2 Путь к объекту от ближайшей остановки пассажирского транспорта:
3.2.1 расстояние до объекта от остановки транспорта 60 м
3.2.2 время движения (пешком) 1 мин.
3.2.3 наличие выделенного от проезжей части пешеходного пути: да

3.2.4 Перекрестки: нет

3.2.5 Информация на пути следования к объекту: нет

3.2.6 Перепады высоты на пути: нет

3.3 Организация доступности объекта для инвалидов – форма обслуживания*

№№ п/п	Категория инвалидов (вид нарушения)	Вариант организации доступности объекта (формы обслуживания)*
1.	Все категории инвалидов и МГН	
	<i>в том числе инвалиды:</i>	
2	передвигающиеся на креслах-колясках	ВНД
3	с нарушениями опорно-двигательного аппарата	ВНД
4	с нарушениями зрения	ДУ
5	с нарушениями слуха	А
6	с нарушениями умственного развития	А

* - указывается один из вариантов: «А», «Б», «ДУ», «ВНД»

3.4 Состояние доступности основных структурно-функциональных зон

№№ п/п	Основные структурно-функциональные зоны	Состояние доступности, в том числе для основных категорий инвалидов**
1	Территория, прилегающая к зданию (участок)	ДУ
2	Вход (входы) в здание	ДЧ-И (Г, У) <i>ВНД (К, О, С)</i>
3	Путь (пути) движения внутри здания (в т.ч. пути эвакуации)	ДЧ-И (Г, У) <i>ВНД (К, О, С)</i>
4	Зона целевого назначения здания (целевого посещения объекта)	ДЧ-И (Г, У) <i>ВНД (К, О, С)</i>
5	Санитарно-гигиенические помещения	ДП-В
6	Система информации и связи (на всех зонах)	ДУ
7	Пути движения к объекту (от остановки транспорта)	ДУ

** Указывается: ДП-В - доступно полностью всем; ДП-И (К, О, С, Г, У) – доступно полностью избирательно (указать категории инвалидов); ДЧ-В - доступно частично всем; ДЧ-И (К, О, С, Г, У) – доступно частично избирательно (указать категории инвалидов); ДУ - доступно условно, ВНД – временно недоступно

3.5. ИТОГОВОЕ ЗАКЛЮЧЕНИЕ о состоянии доступности ОСИ:

4. Управленческое решение

4.1. Рекомендации по адаптации основных структурных элементов объекта

№№ п/п	Основные структурно-функциональные зоны объекта	Рекомендации по адаптации объекта (вид работы)*
1	Территория, прилегающая к зданию (участок)	Ремонт (текущий) <i>Не требуется</i>
2	Вход (входы) в здание	Ремонт (текущий)
3	Путь (пути) движения внутри здания (в т.ч. пути эвакуации)	Ремонт (<u>текущий</u> , капитальный)
4	Зона целевого назначения здания (целевого посещения объекта)	Ремонт (<u>текущий</u> , капитальный)
5	Санитарно-гигиенические помещения	Ремонт (текущий)
6	Система информации на объекте (на всех зонах)	Ремонт текущий
7	Пути движения к объекту (от остановки транспорта)	Не нуждается

8	Все зоны и участки	Ремонт (текущий, капитальный)
---	--------------------	-------------------------------

* - указывается один из вариантов (видов работ): не нуждается; ремонт (текущий, капитальный); индивидуальное решение с ТСР; технические решения невозможны – организация альтернативной формы обслуживания

4.2. Период проведения работ

в _____ рамках _____ исполнения

(указывается наименование документа: программы, плана)

4.3. Ожидаемый результат (по состоянию доступности) после выполнения работ по адаптации

Оценка результата исполнения программы, плана (по состоянию доступности) _____

4.4. Для принятия решения требуется, не требуется (нужное подчеркнуть):

Согласование _____

Имеется заключение уполномоченной организации о состоянии доступности объекта (наименование документа и выдавшей его организации, дата), прилагается _____

4.5. Информация размещена (обновлена) на Карте доступности субъекта РФ дата _____

(наименование сайта, портала)

5. Особые отметки

Паспорт сформирован на основании:

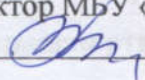
1. Анкеты (информации об объекте) от «___» _____ 20___ г.,

2. Акта обследования объекта: № акта _____ от «___» _____ 20___ г.

3. Решения Комиссии _____ от «___» _____ 20___

УТВЕРЖДАЮ

Директор МБУ «ЦБС г. Белогорска»

 Бауро Н.В.

«___» _____ 20__ г.

АНКЕТА

(информация об объекте социальной инфраструктуры) К ПАСПОРТУ ДОСТУПНОСТИ ОСИ

№ 5-86

1. Общие сведения об объекте

- 1.1. Наименование(вид) объекта Центральная городская библиотека им. М.Горького
 - 1.2. Адрес объекта г.Белогорск, ул. Ленина, 28
 - 1.3. Сведения о размещении объекта:
часть здания музыкальной школы общей площадью 602 кв.м
- на 1 этаже площадью 140,6 кв.м
- подвальное помещение площадью 461,4 кв.м
- наличие прилегающего земельного участка (да, нет); нет _____ кв.м
 - 1.4. Год постройки здания 2011
 - 1.5. Дата предстоящих плановых ремонтных работ _____
- сведения об организации, расположенной на объекте**
- 1.6. Название организации (учреждения), (полное юридическое наименование – согласно Уставу, краткое наименование) Муниципальное бюджетное учреждение «Централизованная библиотечная система г.Белогорска» - МБУ «ЦБС г.Белогорска»
 - 1.7. Юридический адрес организации (учреждения) г.Белогорск, ул. Ленина, 28
 - 1.8. Основание для пользования объектом - оперативное управление
 - 1.9. Форма собственности - государственная
 - 1.10. Территориальная принадлежность - муниципальная
 - 1.11. Вышестоящая организация (наименование) Муниципальное казённое учреждение «Управление культуры Администрации г.Белогорска»
 - 1.12. Адрес вышестоящей организации, другие координаты г.Белогорск, ул. Ленина, 28

2. Характеристика деятельности организации на объекте

- 2.1 Сфера деятельности - культура
- 2.2 Виды оказываемых услуг – информационно-библиотечное обслуживание, культурно-просветительная деятельность
- 2.3 Форма оказания услуг: на объекте
- 2.4 Категории обслуживаемого населения по возрасту: все возрастные категории
- 2.5 Категории обслуживаемых инвалидов: нарушениями слуха, нарушениями умственного развития
- 2.6 Плановая мощность: посещаемость (количество обслуживаемых в день), вместимость, пропускная способность
- 2.7 Участие в исполнении ИПР инвалида, ребенка-инвалида (да, нет) - нет

3. Состояние доступности объекта для инвалидов и других маломобильных групп населения (МГН)

- 3.1 Путь следования к объекту пассажирским транспортом
(описать маршрут движения с использованием пассажирского транспорта)
Автобусом № 3,4,5,7,8,11,22 до остановки «Школа искусств»

наличие адаптированного пассажирского транспорта к объекту нет

3.2 Путь к объекту от ближайшей остановки пассажирского транспорта:

3.2.1 расстояние до объекта от остановки транспорта 60 м

3.2.2 время движения (пешком) 1 мин.

3.2.3 наличие выделенного от проезжей части пешеходного пути: да

3.2.4 Перекрестки: нет

3.2.5 Информация на пути следования к объекту: нет

3.2.6 Перепады высоты на пути: нет

3.3 Вариант организации доступности ОСИ(формы обслуживания)*с учетом СП 35-101-2001

№№ п/п	Категория инвалидов (вид нарушения)	Вариант организации доступности объекта (формы обслуживания)*
1.	Все категории инвалидов и МГН	
	<i>в том числе инвалиды:</i>	
2	передвигающиеся на креслах-колясках	ВНД
3	с нарушениями опорно-двигательного аппарата	ВНД
4	с нарушениями зрения	ДУ
5	с нарушениями слуха	А
6	с нарушениями умственного развития	А

* - указывается один из вариантов: «А», «Б», «ДУ», «ВНД»

3.4 Состояние доступности основных структурно-функциональных зон

№№ п/п	Основные структурно-функциональные зоны	Состояние доступности, в том числе для основных категорий инвалидов**
1	Территория, прилегающая к зданию (участок)	ДП-В
2	Вход (входы) в здание	ДЧ-И (✓, Г, У)
3	Путь (пути) движения внутри здания (в т.ч. пути эвакуации)	ДЧ-И (✓, Г, У)
4	Зона целевого назначения здания (целевого посещения объекта)	ДЧ-И (✓, Г, У)
5	Санитарно-гигиенические помещения	ДЧ-И (✓, Г, У)
6	Система информации и связи (на всех зонах)	ДУ
7	Пути движения к объекту (от остановки транспорта)	ДП-В

** Указывается: ДП-В - доступно полностью всем; ДП-И (К, О, С, Г, У) - доступно полностью избирательно (указать категории инвалидов); ДЧ-В - доступно частично всем; ДЧ-И (К, О, С, Г, У) - доступно частично избирательно (указать категории инвалидов); ДУ - доступно условно, ВНД - временно недоступно

4. Управленческое решение (предложения по адаптации основных структурных элементов объекта)

№ п/п	Основные структурно-функциональные зоны объекта	Рекомендации по адаптации объекта (вид работы)*
1	Территория, прилегающая к зданию (участок)	Не нуждается
2	Вход (входы) в здание	Ремонт текущий
3	Путь (пути) движения внутри здания (в т.ч. пути эвакуации)	Ремонт текущий
4	Зона целевого назначения (целевого посещения объекта)	Ремонт текущий
5	Санитарно-гигиенические помещения	Текущий ремонт
6	Система информации на объекте (на всех зонах)	Текущий ремонт
7	Пути движения к объекту (от остановки транспорта)	Не нуждается
8.	Все зоны и участки	Ремонт (капитальный, текущий)

* - указывается один из вариантов (видов работ): не нуждается; ремонт (текущий, капитальный); индивидуальное решение с ТСР; технические решения невозможны – организация альтернативной формы обслуживания

Размещение информации на Карте доступности субъекта РФ согласовано _____

(подпись, Ф.И.О., должность; координаты для связи уполномоченного представителя объекта)



УТВЕРЖДАЮ
Начальник ГКУ АО УСЗН
по г. Белогорск и Белогорскому району
Е.В.Юденко

20 г.

**АКТ ОБСЛЕДОВАНИЯ
объекта социальной инфраструктуры
К ПАСПОРТУ ДОСТУПНОСТИ ОСИ**

№ 5-35

« 31 » 05 2016 г.

Наименование территориального
образования субъекта РФ

1. Общие сведения об объекте

- 1.1. Наименование (вид) объекта Центральная городская библиотека им. М. Горького
- 1.2. Адрес объекта Ленина, 28
- 1.3. Сведения о размещении объекта:
часть здания музыкальной школы общей площадью 602 кв.м
 - на 1 этаже площадью 140,6 кв.м
 - подвальное помещение площадью 461,4 кв.м
 - наличие прилегающего земельного участка (да, нет); нет _____ кв.м
- 1.4. Год постройки здания 2011 год
- 1.5. Дата предстоящих плановых ремонтных работ: текущего _____, капитального _____
- 1.6. Название организации (учреждения), (полное юридическое наименование – согласно Уставу, краткое наименование Муниципальное бюджетное учреждение «Централизованная библиотечная система г.Белогорска» - МБУ «ЦБС г.Белогорска»
- 1.7. Юридический адрес организации (учреждения) г.Белогорск, ул. Ленина, 28

2. Характеристика деятельности организации на объекте

Дополнительная информация
информационно-библиотечное обслуживание, культурно-просветительная деятельность

3. Состояние доступности объекта

3.1 Путь следования к объекту пассажирским транспортом

(описать маршрут движения с использованием пассажирского транспорта)

Рейсовым автобусом № 3,4,5,7,8,11,22 до остановки «Школа искусств»

наличие адаптированного пассажирского транспорта к объекту _____ нет _____

3.2 Путь к объекту от ближайшей остановки пассажирского транспорта:

3.2.1 расстояние до объекта от остановки транспорта 60 м

3.2.2 время движения (пешком) 1 мин.

3.2.3 наличие выделенного от проезжей части пешеходного пути: да

3.2.4 Перекрестки: нет

3.2.5 Информация на пути следования к объекту: нет

3.2.6 Перепады высоты на пути: нет

3.3 Организация доступности объекта для инвалидов – форма обслуживания

№№ п/п	Категория инвалидов (вид нарушения)	Вариант организации доступности объекта (формы обслуживания)*
1.	Все категории инвалидов и МГН	
	<i>в том числе инвалиды:</i>	
2	передвигающиеся на креслах-колясках	ВНД
3	с нарушениями опорно-двигательного аппарата	ВНД
4	с нарушениями зрения	ДУ
5	с нарушениями слуха	А
6	с нарушениями умственного развития	А

* - указывается один из вариантов: «А», «Б», «ДУ», «ВНД»

3.4 Состояние доступности основных структурно-функциональных зон

№ № п/п	Основные структурно- функциональные зоны	Состояние доступности, в том числе для основных категорий инвалидов**	Приложение	
			№ на плане	№ фото
1	Территория, прилегающая к зданию (участок)	ДУ	1,2,3	1,2,4,5,6
2	Вход (входы) в здание	ДЧ-И (Г, У)	1,1А	2,3
3	Путь (пути) движения внутри здания (в т.ч. пути эвакуации)	ДЧ-И (Г, У)	2,3,3А,1А, 2А,3Б,5,5А	23,24, 25,26,27,2 8,29,30
4	Зона целевого назначения здания (целевого посещения объекта)	ДЧ-И (Г, У)	5,6,8,5А, 6А	24,26,31,3 3,34
5	Санитарно-гигиенические помещения	ДП-В	10,10А	35,36,37,3 8,39,40
6	Система информации и связи (на всех зонах)	ДУ	6,3,2,1,11	41,42,43,4 4,45,46
7	Пути движения к объекту (от остановки транспорта)	ДУ	3,2,1	41,42,4,5, 6

** Указывается: ДП-В - доступно полностью всем; ДП-И (К, О, С, Г, У) – доступно полностью избирательно (указать категории инвалидов); ДЧ-В - доступно частично всем; ДЧ-И (К, О, С, Г, У) – доступно частично избирательно (указать категории инвалидов); ДУ - доступно условно, ВНД - недоступно

3.5. ИТОГОВОЕ ЗАКЛЮЧЕНИЕ о состоянии доступности ОСИ: _____

4. Управленческое решение (проект)

4.1. Рекомендации по адаптации основных структурных элементов объекта:

№ № п \ п	Основные структурно-функциональные зоны объекта	Рекомендации по адаптации объекта (вид работы)*
1	Территория, прилегающая к зданию (участок)	Не нуждается
2	Вход (входы) в здание	Ремонт (текущий)
3	Путь (пути) движения внутри здания (в т.ч. пути эвакуации)	Ремонт (капитальный, <u>текущий</u>)
4	Зона целевого назначения здания (целевого посещения объекта)	Ремонт (капитальный, <u>текущий</u>)
5	Санитарно-гигиенические помещения	Ремонт текущий
6	Система информации на объекте (на всех зонах)	Текущий ремонт
7	Пути движения к объекту (от остановки транспорта)	Не нуждается
8.	Все зоны и участки	Ремонт (капитальный, <u>текущий</u>)

*- указывается один из вариантов (видов работ): не нуждается; ремонт (текущий, капитальный); индивидуальное решение с ТСП; технические решения невозможны – организация альтернативной формы обслуживания

4.2. Период проведения работ

в рамках исполнения _____

(указывается наименование документа: программы, плана)

4.3. Ожидаемый результат (по состоянию доступности) после выполнения работ по адаптации

Оценка результата исполнения программы, плана (по состоянию доступности)

4.4. Для принятия решения требуется, не требуется (нужное подчеркнуть):

4.4.1. согласование на Комиссии

(наименование Комиссии по координации деятельности в сфере обеспечения доступной среды жизнедеятельности для инвалидов и других МГН)

4.4.2. согласование работ с надзорными органами (в сфере проектирования и строительства, архитектуры, охраны памятников, другое - указать)

4.4.3. техническая экспертиза; разработка проектно-сметной документации;

4.4.4. согласование с вышестоящей организацией (собственником объекта);

4.4.5. согласование с общественными организациями инвалидов

4.4.6. другое _____;

Имеется заключение уполномоченной организации о состоянии доступности объекта (наименование документа и выдавшей его организации, дата), прилагается

4.7. Информация может быть размещена (обновлена) на Карте доступности субъекта РФ

(наименование сайта, портала)

5. Особые отметки

ПРИЛОЖЕНИЯ:

Результаты обследования:

1. Территории, прилегающей к объекту на _____ л.
2. Входа (входов) в здание на _____ л.
3. Путей движения в здании на _____ л.
4. Зоны целевого назначения объекта на _____ л.
5. Санитарно-гигиенических помещений на _____ л.
6. Системы информации (и связи) на объекте на _____ л.

Результаты фотофиксации на объекте _____ на _____ л.

Поэтажные планы, паспорт БТИ _____ на _____ л.

Другое (в том числе дополнительная информация о путях движения к объекту)

Комиссия в составе:

Туринская М.А. - заместитель Главы по вопросам местного самоуправления, председатель комиссии _____

Юденко Е.В. - начальник ГКУ АО «Управление социальной защиты населения по г. Белогорску и Белогорскому району», секретарь комиссии _____

Губанищева Н.В. - ведущий юристконсульт МКУ «Управление по физической культуре и спорту Администрации г. Белогорск» _____

Гуденко М.А. - инженер - сметчик МКУ «Комитет по образованию и делам молодежи Администрации г. Белогорск» _____

Куцен А.И. - начальник МКУ «Управление капитального строительства Администрации г. Белогорск» _____

Олейник М.В. - главный специалист МКУ «Управление культуры Администрации г. Белогорск» _____

Тарасенко Н.Л. - директор ГБУ АО «Белогорский комплексный центр социального обслуживания» _____

Томилин А.Е. - председатель Белогорской городской организации Амурской областной организации Амурской областной общероссийской организации инвалидов «Всероссийское общество инвалидов» _____

представители организации,
расположенной на объекте

Директор МБУ «ЦБС г. Белогорска» Бауло Н.В. _____

Заместитель директора по Болтикова Т.М. _____

Управленческое решение согласовано « _____ » _____ 20 ____ г. (протокол № _____)
Комиссией (название) _____

I Результаты обследования:

1. Территории, прилегающей к зданию (участка)

Центральная городская библиотека им.М.Горького ул.Ленина 28

№ п/п	Наименование функционально-планировочного элемента	Наличие элемента			Выявленные нарушения и замечания		Работы по адаптации объектов	
		есть/нет	№ на плане	№ фото	Содержание	Значимо для инвалида (категория)	Содержание	Вид работ
1.1	Вход (входы) на территорию	есть	6,3, 2,1	1,2, 3,4, 5,6	Отсутствуют элементы информации	К, О, С, Г, У	Установка таблички с улицы Ленина с указателями	
1.2	Путь (пути) движения на территории	есть	1,2, 3	1,2, 4,5, 6	Путь следования на территории имеет неровности и трещины	К, О, С, Г, У	Установка тактильной плитки	
1.3	Лестница (наружная)	есть	11, 11 А	2,3	Ступенька высотой 8 см., ступенька высотой 12 см.	К,	Не нуждается	
1.4	Пандус (наружный)	нет	-	-	-		-	
1.5	Автостоянка и парковка	есть	12	5,6	Отсутствуют знаки обозначающие стоянку для инвалидов	К, О, С, Г, У	Установка знака, разметка на месте парковки	
	ОБЩИЕ требования к зоне				Не оборудовано доступными средствами информации, знаками		Ремонт текущий, капитальный	

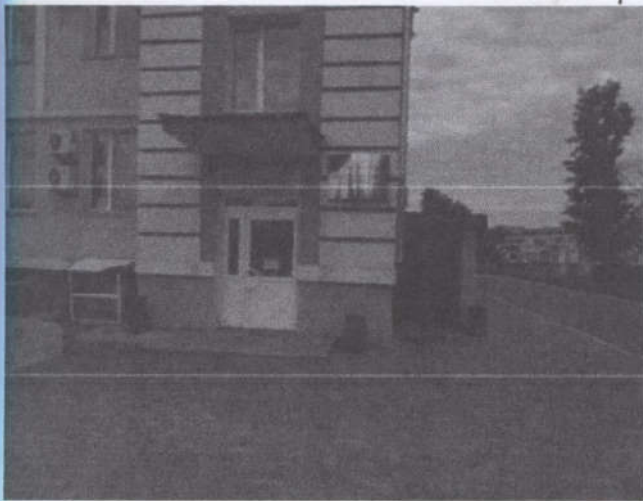
II. Заключение по зоне:

Наименование структурно-функциональной зоны	Состояние доступности* (к пункту 3.4 Акта обследования ОСИ)	Приложение		Рекомендации по адаптации (вид работы)** к пункту 4.1 Акта обследования ОСИ
		№ на плане	№ фото	
Территории, прилегающей к зданию	ДП-В	1,2,3,12	1,2,4,6,5,	Ремонт (капитальный, текущий)

* указывается: ДП-В - доступно полностью всем; ДП-И (К, О, С, Г, У) – доступно полностью избирательно (указать категории инвалидов); ДЧ-В - доступно частично всем; ДЧ-И (К, О, С, Г, У) – доступно частично избирательно (указать категории инвалидов); ДУ - доступно условно, ВНД - недоступно

** указывается один из вариантов: не нуждается; ремонт (текущий, капитальный); индивидуальное решение с ТСР; технические решения невозможны – организация альтернативной формы обслуживания

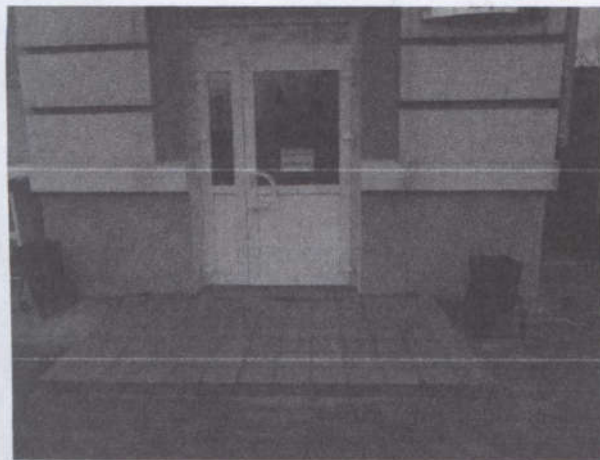
Комментарий к заключению: _____



1



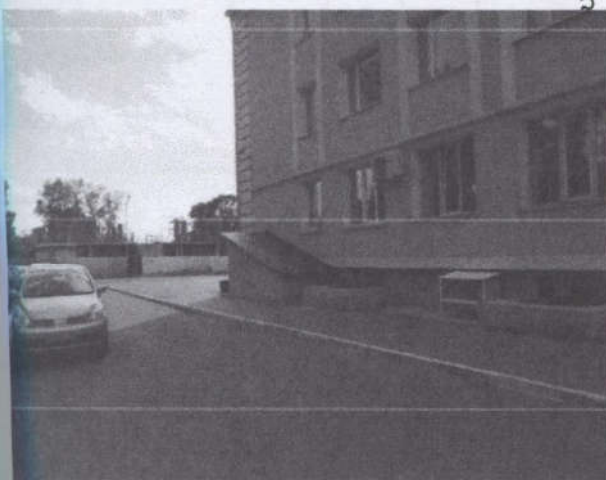
2



3



4



5



6

Иллюстрации по плану

№ п/п	Состояние доступности (в пункте 3.4 Акта обследования ОСИ)	Причины		Рекомендации по устранению (для работы к пункту 3.4 Акта обследования ОСИ)
		№ по плану	№ фото	
1	Аварийно	1.1А	2.09.19.11	Ремонт (замена ступеней)
2	Аварийно	1.1А	2.09.19.11	Ремонт (замена ступеней)

I Результаты обследования:
2. Входа (входов) в здание (центральный)

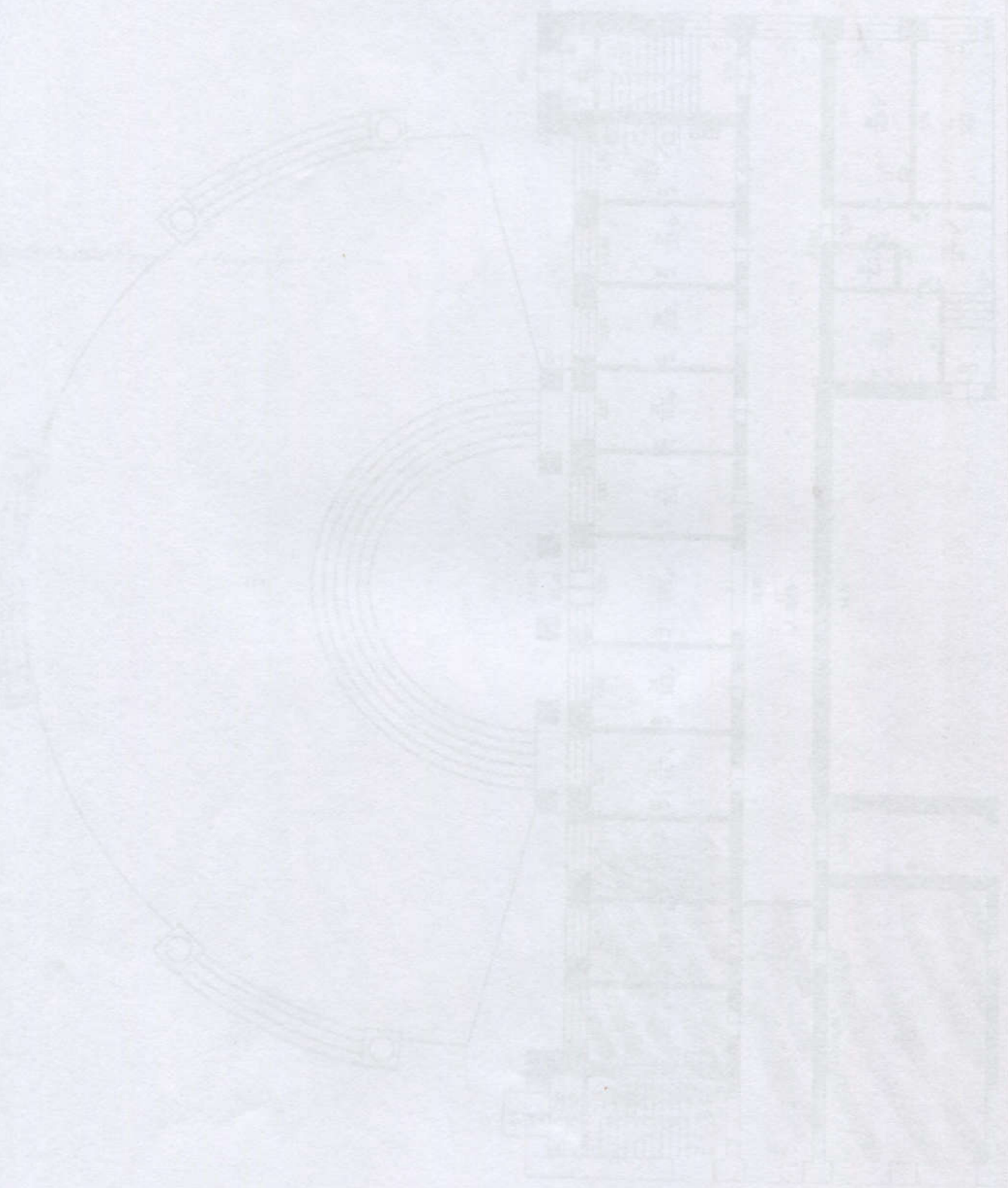
Центральная городская библиотека им. М. Горького г. Белогорск, ул. Ленина 28

№ п/п	Наименование функционально-планировочного элемента	Наличие элемента		Выявленные нарушения и замечания		Работы по адаптации объектов		
		есть/нет	№ на плане	№ фото	Содержание	Значимо для инвалида (категория)	Содержание	Виды работ
2.1	Лестница (наружная)	есть	11, 11 А	7,9	Ступенька высотой 8 см., ступенька высотой 12 см.	К, О, С, Г, У	Не нуждается	
2.2	Пандус (наружный)	нет	-	-	-		-	
2.3	Дверь (входная на 1 этаж, на 0 этаж)	есть	1 1А	7,8, 9	Отсутствуют устройства, обеспечивающие задержку автоматического закрывания, нижняя часть дверного полотна не защищена противоударной полосой, в нижней части дверного проема присутствует порог высотой 6 см.	К, О, С, Г, У	Установка доводчиков, установка противоударной полосы, установка специального порога для колясочников	
2.4	Лестница (внутренняя)	есть	2 2А	10, 11	на 1 этаж Покрытие пола допускает скольжение при намокании. Площадка для разворот на коляске (размер 2,40x1,20)	К, О, С, Г, У	Установка противоскользящего покрытия	
2.5	Тамбур (на 1 этаже)	есть	3, 3А, 3Б	11, 10	Покрытие пола допускает скольжение при намокании	К, О, С, Г, У	Установка противоскользящего покрытия	
	ОБЩИЕ требования к зоне				Вход не приспособлен для доступа инвалидов-колясочников, покрытие лестниц допускает скольжение при намокании, площадка	К, О, С	Ремонт (капитальный, текущий)	

Итоговое заключение по зоне:

Наименование структурно-функциональной зоны	Состояние доступности* (к пункту 3.4 Акта обследования ОСИ)	Приложение		Рекомендации по адаптации (вид работы)** к пункту 4.1 Акта обследования ОСИ
		№ на плане	№ фото	
Входа (входов) в здание	ДЧ-И (Г, У)	11, 11А, 1, 1А, 2, 2А	7, 8, 9, 10, 11	Ремонт (капитальный, текущий)

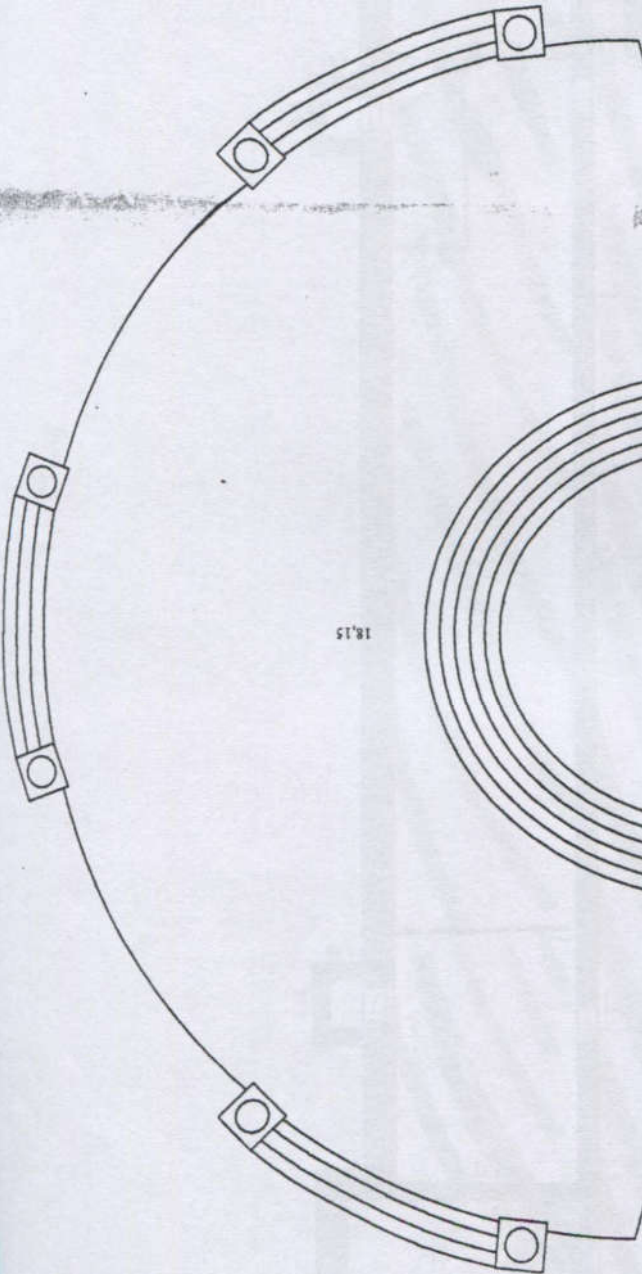
Комментарий к заключению: _____



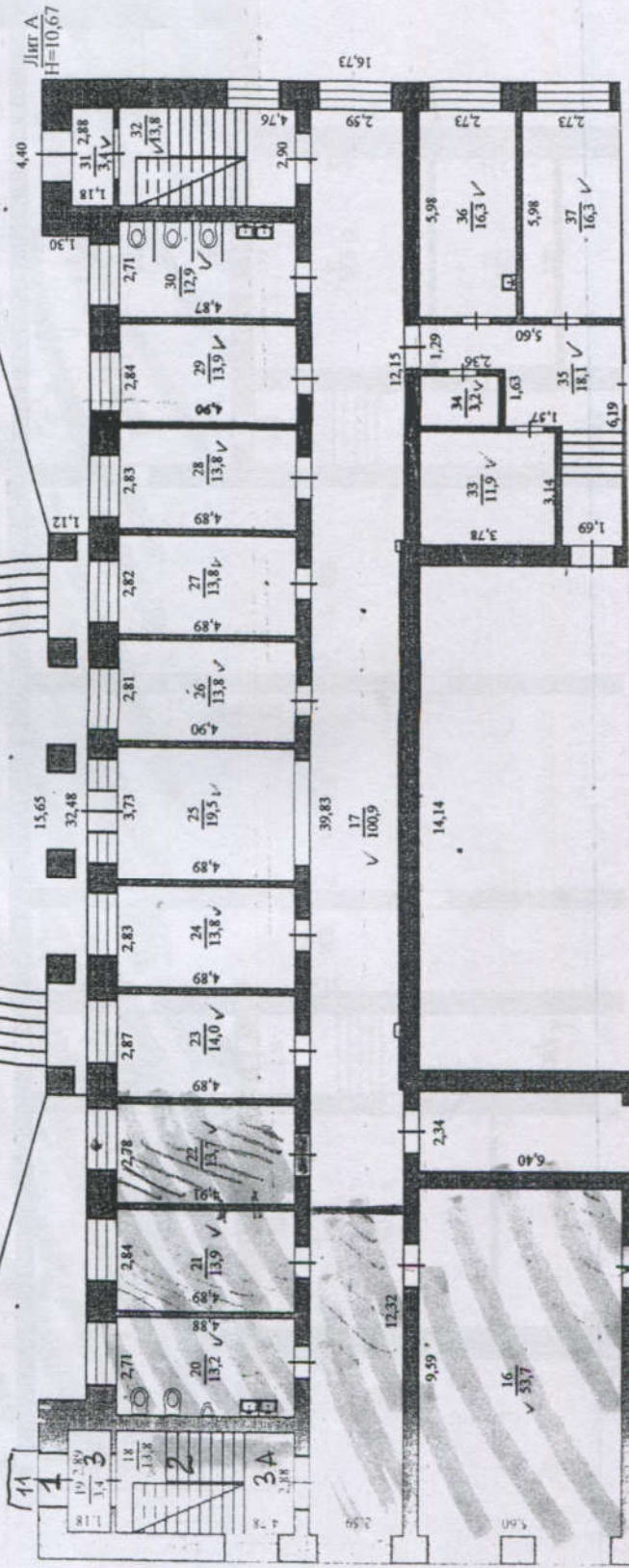
СТРОЕНИЯ ЛИЦА

гор. Белогорск улица Ленина

1 этаж



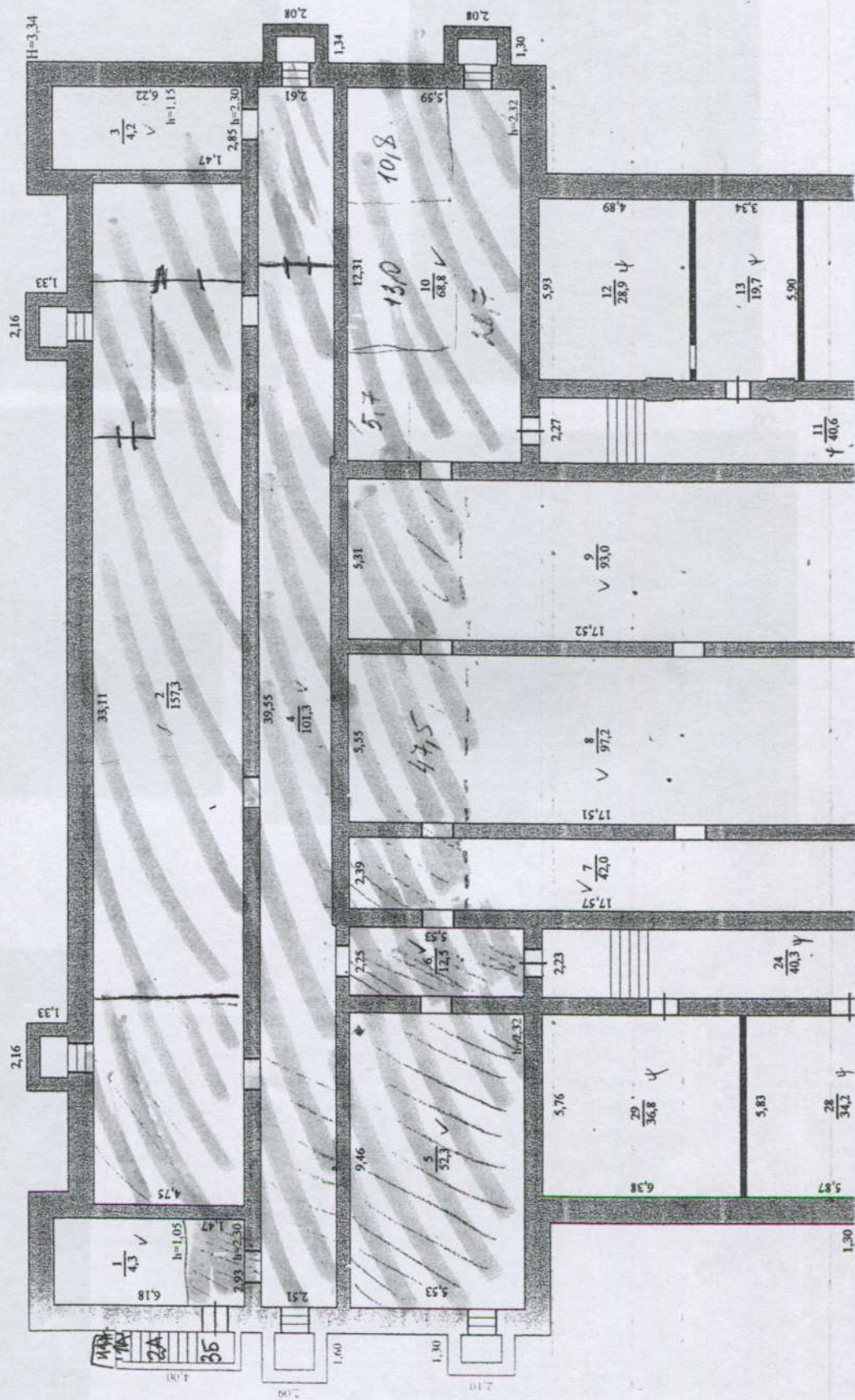
18,15



ПОДВАЖНЫЙ ПЛАН СТРОЕНИЯ ЛИТ. А

гор. Белогорск улица Ленина

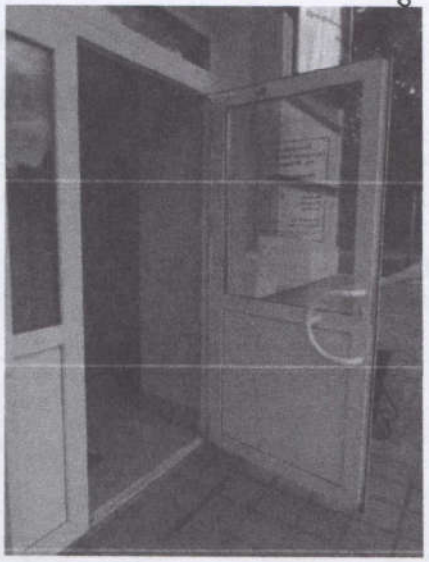
ПОДВАЛ



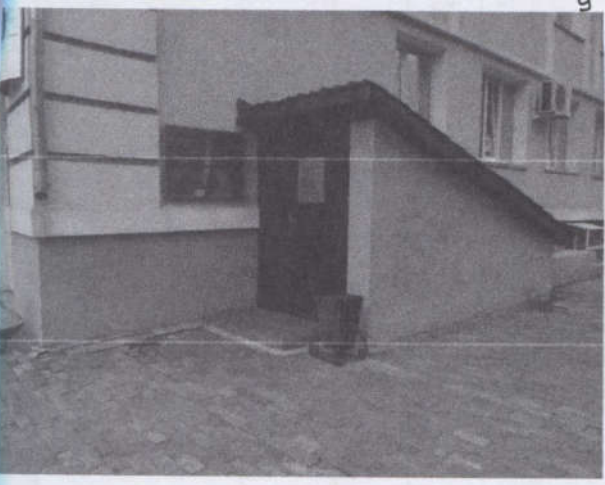
7



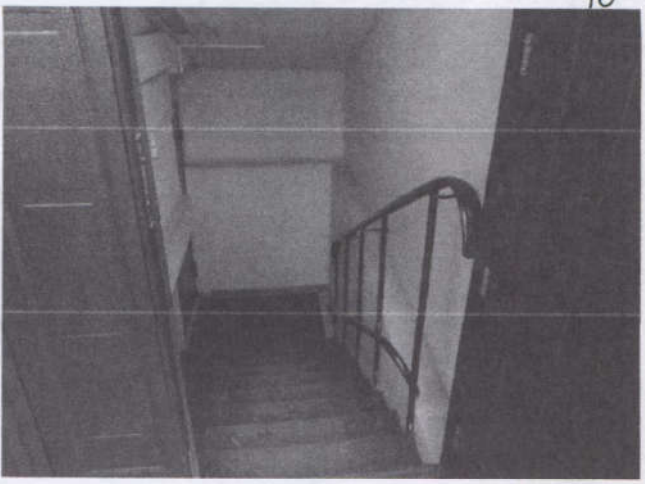
8



9



10



11



<p>11</p> <p>Полотно не фиксируется должным образом при закрывании.</p> <p>Остаточная часть двери является конструкцией заводского изготовления, которая была закреплена при монтаже двери.</p> <p>11.12.2017 г.</p>		<p>11</p> <p>Полотно не фиксируется должным образом при закрывании.</p> <p>Остаточная часть двери является конструкцией заводского изготовления, которая была закреплена при монтаже двери.</p> <p>11.12.2017 г.</p>
<p>12</p> <p>12.13.2017 г.</p>	<p>12</p> <p>12.13.2017 г.</p>	
<p>13</p> <p>13.13.2017 г.</p>	<p>13</p> <p>13.13.2017 г.</p>	
<p>14</p> <p>14.13.2017 г.</p>	<p>14</p> <p>14.13.2017 г.</p>	
<p>15</p> <p>15.13.2017 г.</p>	<p>15</p> <p>15.13.2017 г.</p>	
<p>16</p> <p>16.13.2017 г.</p>	<p>16</p> <p>16.13.2017 г.</p>	
<p>17</p> <p>17.13.2017 г.</p>	<p>17</p> <p>17.13.2017 г.</p>	
<p>18</p> <p>18.13.2017 г.</p>	<p>18</p> <p>18.13.2017 г.</p>	
<p>19</p> <p>19.13.2017 г.</p>	<p>19</p> <p>19.13.2017 г.</p>	

2.1 Входа (входов) в здание (дополнительный)

Центральная городская библиотека им.М.Горького ул.Ленина 28

№ п/п	Наименование функционально-планировочного элемента	Наличие элемента			Выявленные нарушения и замечания		Работы по адаптации объектов	
		есть/нет	№ на плане	№ фото	Содержание	Значимо для инвалида (категория)	Содержание	Виды работ
2.1	Лестница (наружная)	есть	15	12	Покрытие допускает скольжение при намокании	К, О, С, Г, У	установка противоскользящего покрытия	
2.2	Пандус (наружный)	есть	12	13, 14	-	-	-	
2.3	Входная площадка (перед дверью)	есть	13	15	Покрытие допускает скольжение при намокании	К, О, С, Г, У	Установка противоскользящего покрытия	
2.4	Дверь (входная)	есть	14	15	Отсутствуют устройства, обеспечивающие задержку автоматического закрывания, нижняя часть дверного полотна не защищена противоударной полосой, в нижней части дверного проема присутствует порог высотой 6 см.	К, О, С, Г, У	Установка доводчиков, установка противоударной полосы, установка специального порога для колясочников	
2.5	Тамбур	есть	16	15	Покрытие пола допускает скольжение при намокании	К, О, С, Г, У	Установка противоскользящего покрытия	-
	ОБЩИЕ требования к зоне				Покрытие пола допускает скольжение при намокании. Отсутствуют устройства, обеспечивающие задержку автоматического закрывания, нижняя часть дверного полотна не защищена противоударной полосой, в нижней части дверного проема присутствует порог высотой 6 см.		установка доводчиков, установка противоударной полосы, установка специального порога для колясочников, установка противоскользящего покрытия	

ИЗакключение по зоне:

Наименование структурно-функциональной зоны	Состояние доступности* (к пункту 3.4 Акта обследования ОСИ)	Приложение		Рекомендации по адаптации (вид работы)** к пункту 4.1 Акта обследования ОСИ
		№ на плане	№ фото	
Входа (входов) в здание	ДП-И	12,13,14,15,16	12,13,14,15	Ремонт (капитальный, текущий)

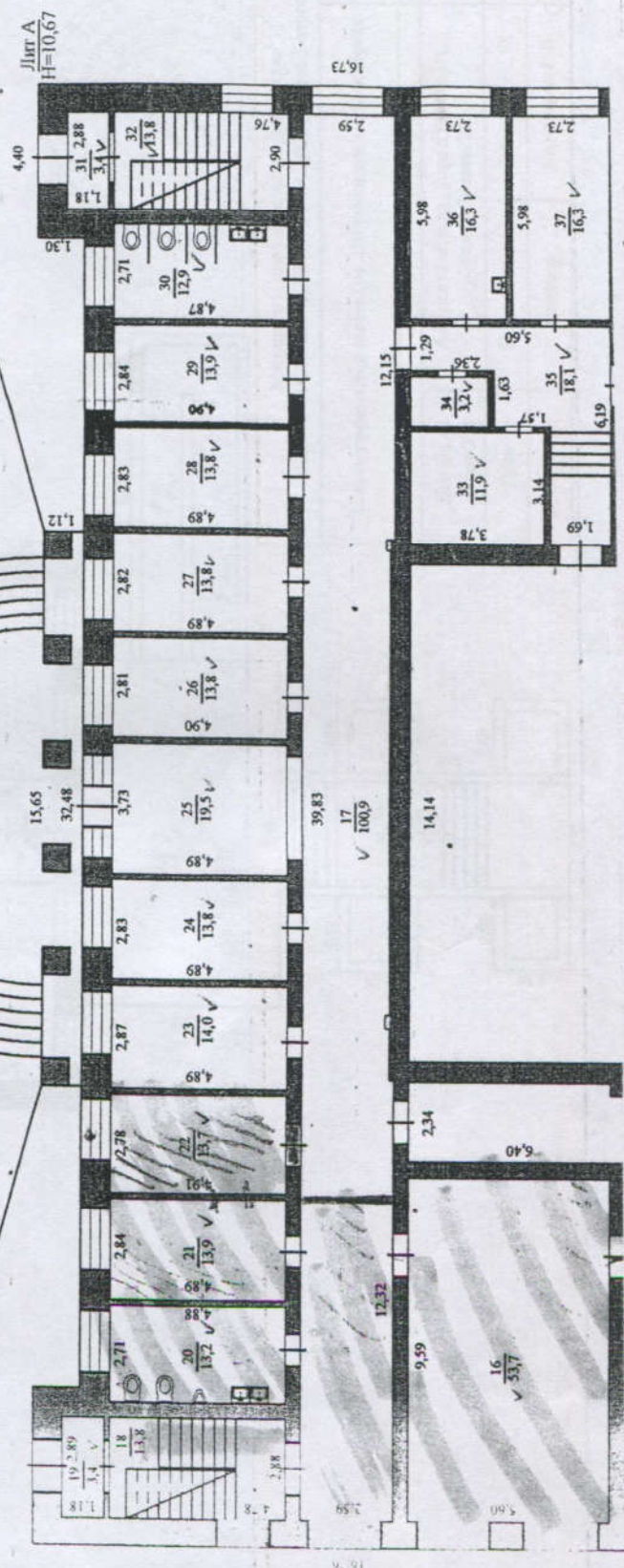
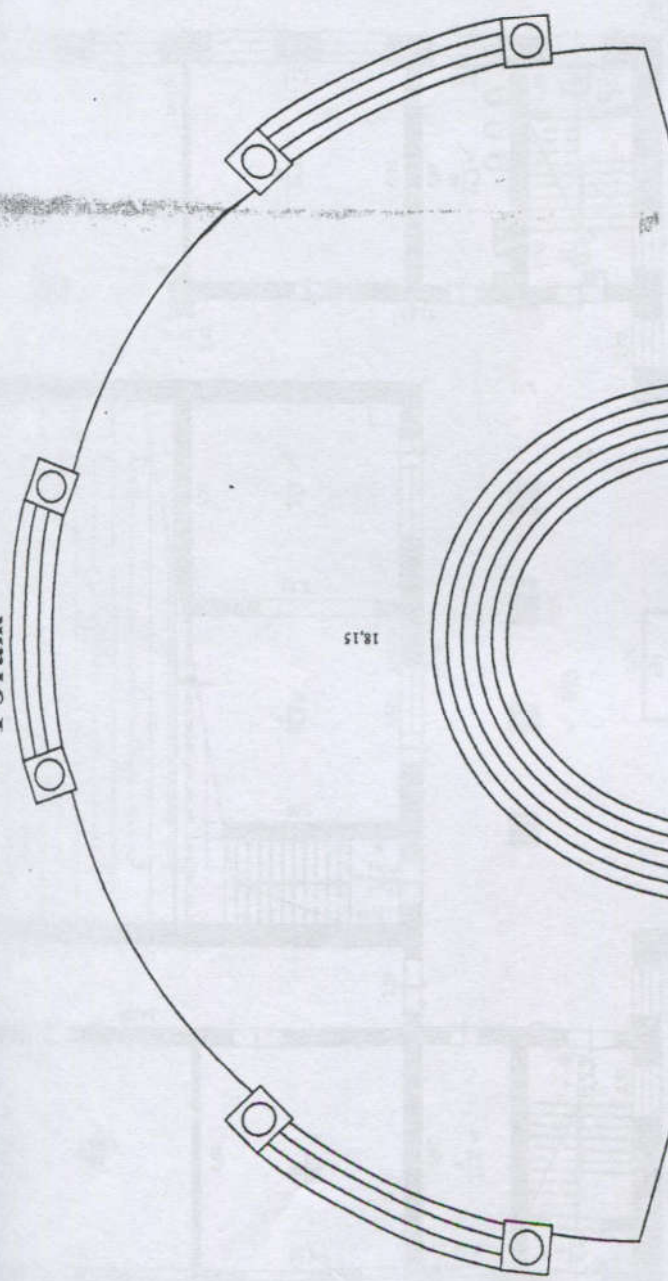
* указывается: **ДП-В** - доступно полностью всем; **ДП-И** (К, О, С, Г, У) – доступно полностью избирательно (указать категории инвалидов); **ДЧ-В** - доступно частично всем; **ДЧ-И** (К, О, С, Г, У) – доступно частично избирательно (указать категории инвалидов); **ДУ** - доступно условно, **ВНД** - недоступно

** указывается один из вариантов: не нуждается; ремонт (текущий, капитальный); индивидуальное решение с ТСР; технические решения невозможны – организация альтернативной формы обслуживания

Комментарий к заключению: _____

СТРОЕНИЯ ЛИН
гор. Белогорск улица Ленина

1 Этаж



12



13



14



15



Приложение по листу

Наименование объекта	Состояние доступности (в пункте 2.4 Акта обследования ОСП)	Приложение		Гео-координаты по Акт-обследованию (или работы) в пункте 2.4 Акта обследования ОСП текущего периода
		№ по плану	№ фот.	
ДП-В (С.Т.У)	ДП-В (С.Т.У)	13А.П.	16.07.2019	
ДП-В (С.Т.У)	ДП-В (С.Т.У)	35А		

Приложение ДП-В - доступность объектов ДП-В (С.Т.У) - доступность помещений - обследование...
 ДП-В (С.Т.У) - доступность объектов ДП-В (С.Т.У) - доступность помещений - обследование...
 ДП-В (С.Т.У) - доступность объектов ДП-В (С.Т.У) - доступность помещений - обследование...
 ДП-В (С.Т.У) - доступность объектов ДП-В (С.Т.У) - доступность помещений - обследование...

I Результаты обследования:

3. Пути (путей) движения внутри здания (в т.ч. путей эвакуации)

Центральная городская библиотека, ул. Ленина, 28.

№ п/п	Наименование функционально-планировочного элемента	Наличие элемента			Выявленные нарушения и замечания		Работы по адаптации объектов	
		есть/нет	№ на плане	№ фото	Содержание	Значимо для инвалида (категория)	Содержание	Виды работ
3.1	Тамбур	есть	3,3 А, 3Б	16, 17	отсутствуют источники информации для инвалидов-колясочников и слабовидящих	К, О, С, Г, У	Установка указателей по пути следования	
3.2	Лестница (внутри здания)	нет	-	-	-	-	-	-
3.3	Пандус (внутри здания)	нет	-	-	-	-	-	-
3.4	Лифт пассажирский (или подъемник)	нет	-	-	-	-	-	-
3.5	Дверь	нет	-	-	-	-	-	-
3.6	Пути эвакуации (в т.ч. зоны безопасности)	есть	5, 5А	18, 19	-	-	-	-
	ОБЩИЕ требования к зоне				отсутствуют источники информации для инвалидов-колясочников и слабовидящих		Установка указателей по пути следования	

III Заключение по зоне:

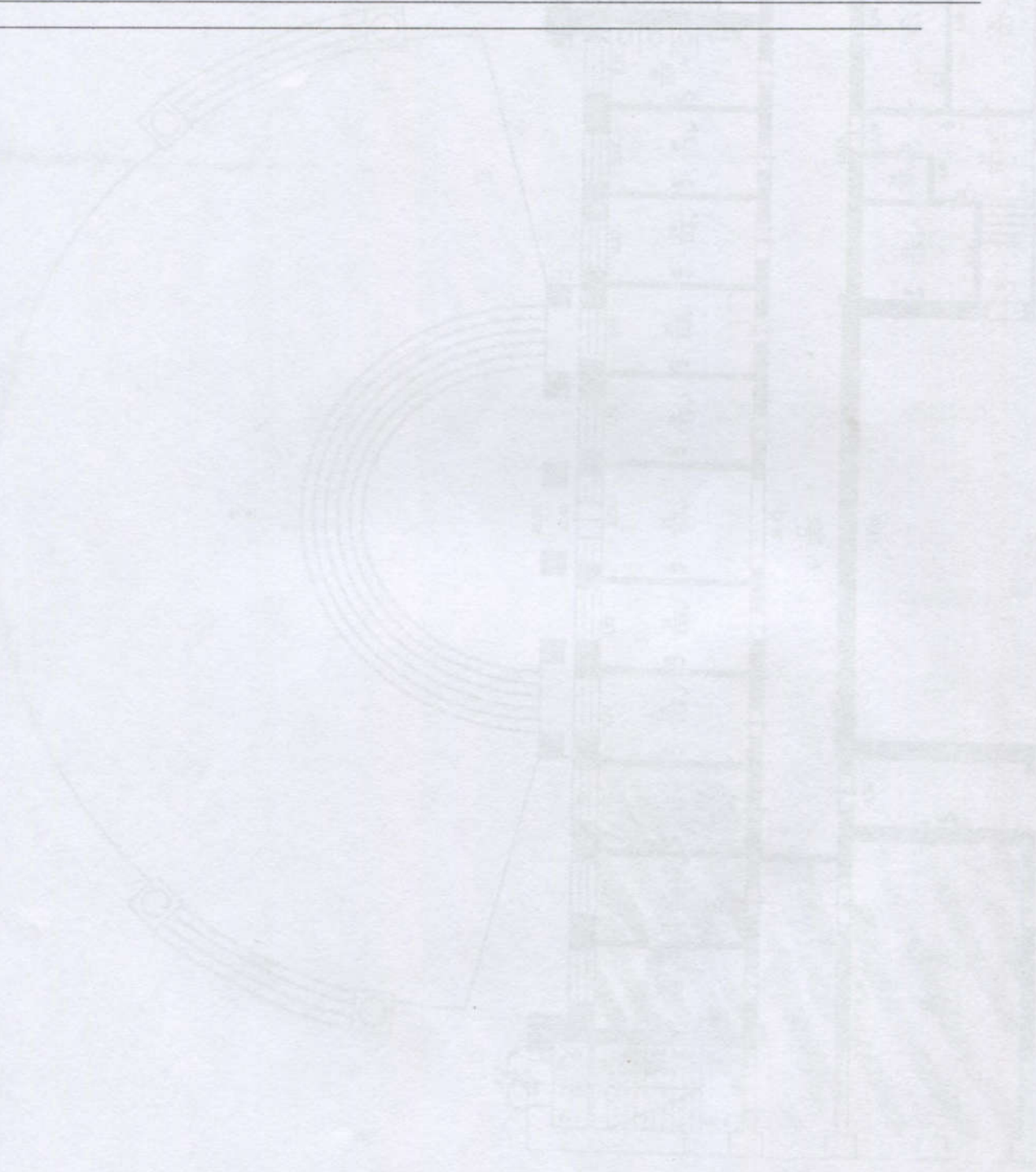
Наименование структурно-функциональной зоны	Состояние доступности* (к пункту 3.4 Акта обследования ОСИ)	Приложение		Рекомендации по адаптации (вид работы)** к пункту 4.1 Акта обследования ОСИ
		№ на плане	№ фото	
Пути (путей) движения внутри здания (в т.ч. путей эвакуации)	ДП-И (С, Г, У) –	3,3А, 3Б, 5,5А	16,17,18,19	Текущий ремонт

* указывается: ДП-В - доступно полностью всем; ДП-И (К, О, С, Г, У) – доступно полностью избирательно (указать категории инвалидов); ДЧ-В - доступно частично всем; ДЧ-И (К, О, С, Г, У) – доступно частично избирательно (указать категории инвалидов); ДУ - доступно условно, ВНД - недоступно

**указывается один из вариантов: не нуждается; ремонт (текущий, капитальный); индивидуальное решение с ТСР; технические решения невозможны – организация альтернативной формы обслуживания

Комментарий к заключению: _____

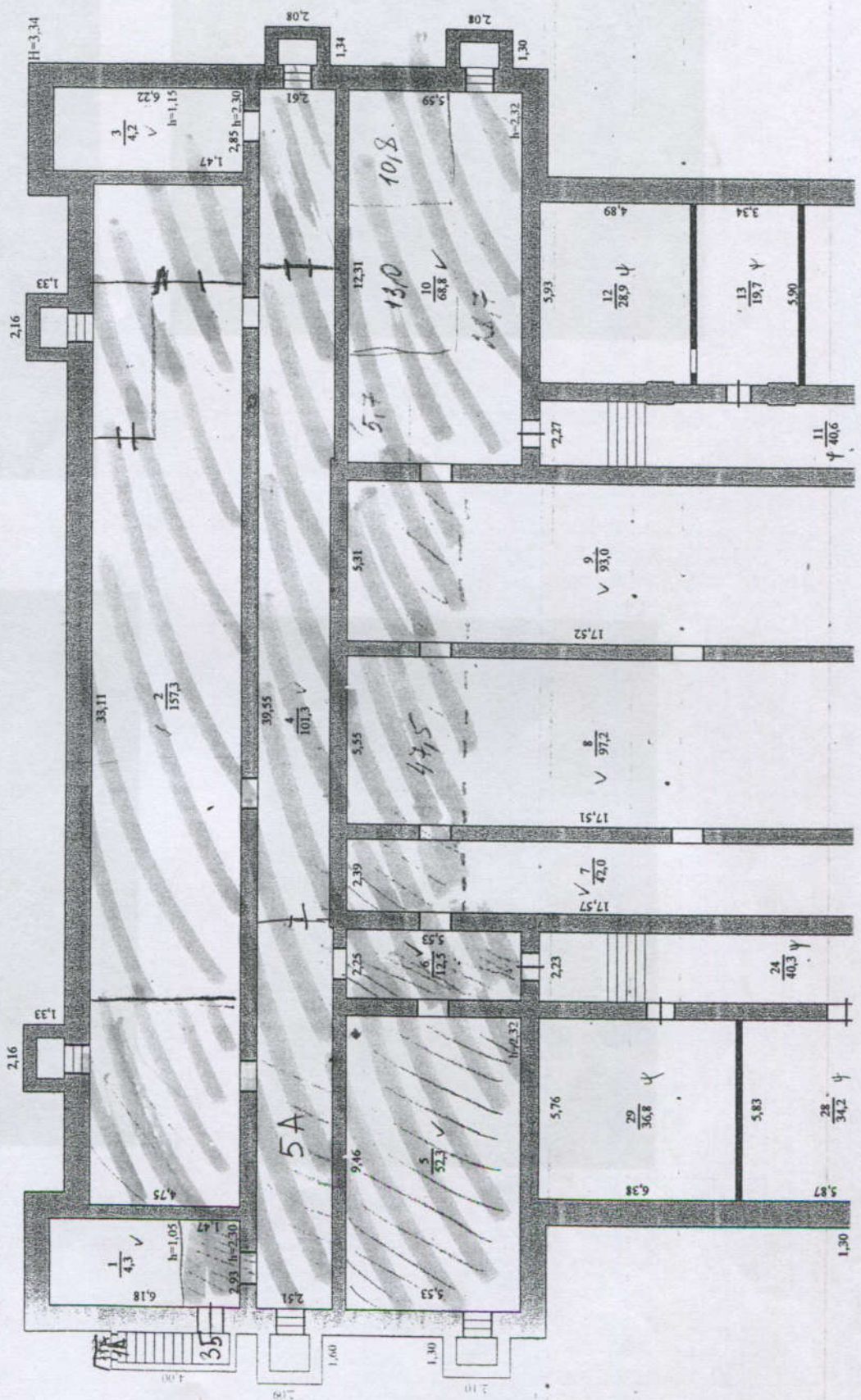
Handwritten lines at the top of the page, possibly serving as a header or title area.



ПОДАВАЊИ И ПЛАН СТРОЕЊИ ЛИТ. А

гор. Белогорск улица Ленина

подвал



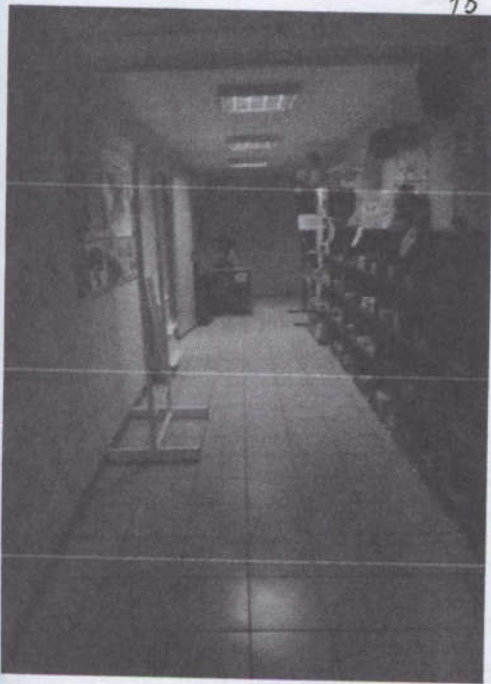
16



17



18



19



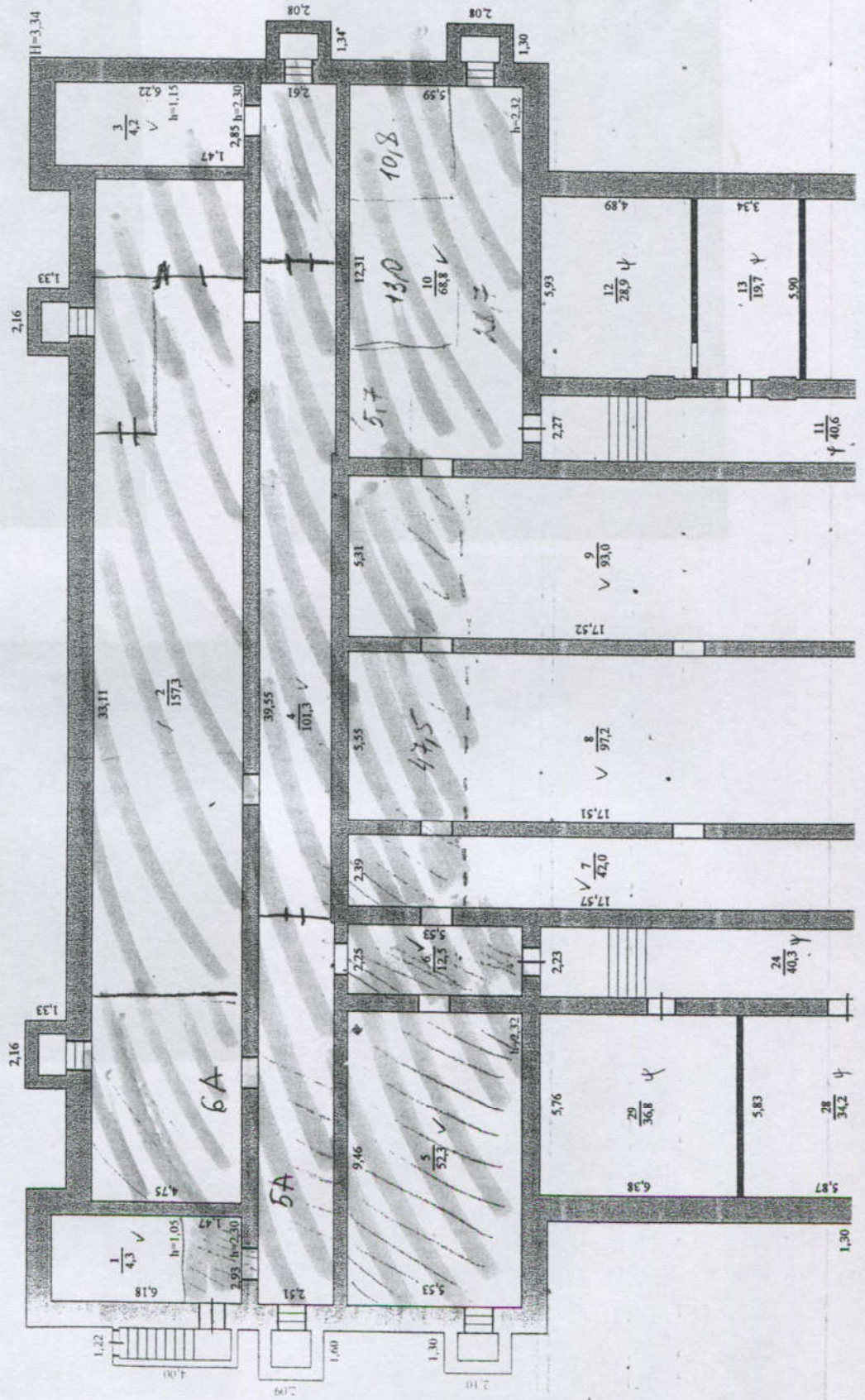
I Результаты обследования:

**4. Зоны целевого назначения здания (целевого посещения объекта)
Вариант I – зона обслуживания инвалидов**

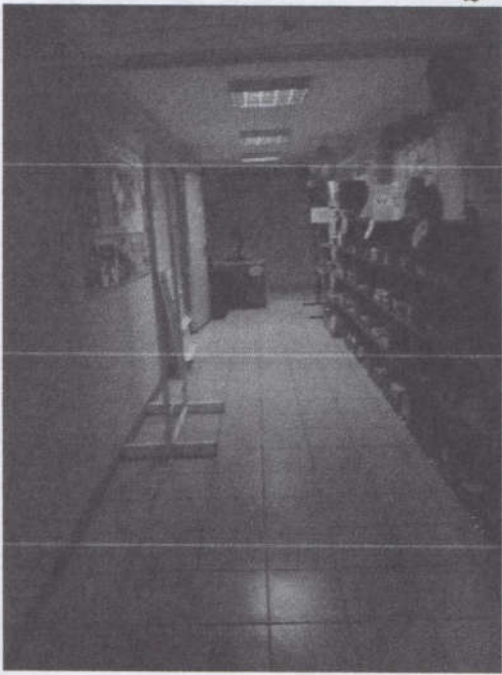
Центральная городская библиотека, ул. Ленина, 28.

№ п/п	Наименование функционально-планировочного элемента	Наличие элемента			Выявленные нарушения и замечания		Работы по адаптации объектов	
		есть/нет	№ на плане	№ фото	Содержание	Значимо для инвалида (категория)	Содержание	Виды работ
4.1	Кабинетная форма обслуживания	есть	6,7, 8, 6А	20, 21, 22, 23, 24, 25, 26, 27, 28	Отсутствуют информирующие обозначения, полы допускаю скольжение при намокании	К, О, С, Г	Установка информационных указателей (продублированных указателями с рельефными символами для слабовидящих), приобретение, установка противоскользящего покрытия	
4.2	Зальная форма обслуживания	нет	-	-	-	-	-	-
4.3	Прилавочная форма обслуживания	нет	-	-	-	-	-	-
4.4	Форма обслуживания с перемещением по маршруту	нет	-	-	-	-	-	-
4.5	Кабина индивидуального обслуживания	нет	-	-	-	-	-	-
	ОБЩИЕ требования к зоне				Отсутствуют информирующие обозначения, полы допускаю скольжение при намокании. Выключатели находятся 1,2 м от пола		Установка информационных указателей (продублированных указателями с рельефными символами для слабовидящих), приобретение, установка противоскользящего покрытия. Размещение выключателей на уровне 0,8 м от пола.	

гор. Белогорек улица Ленина
ПОДВАЛ



20



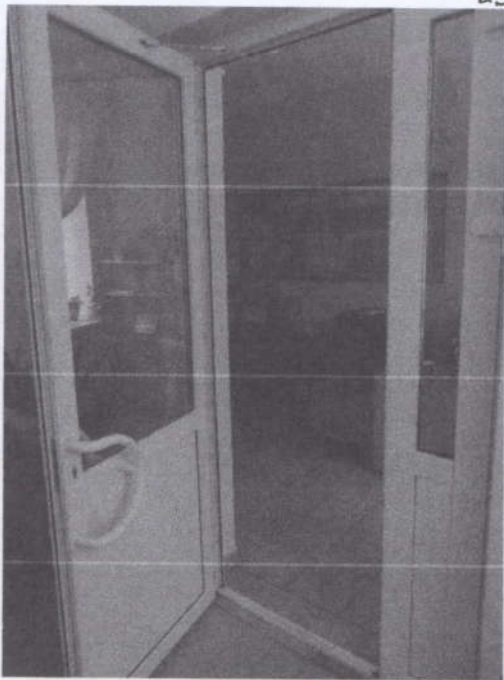
21



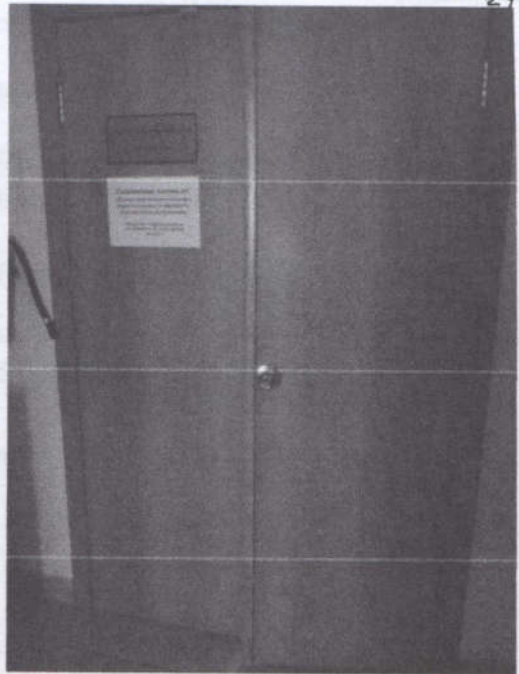
22



23



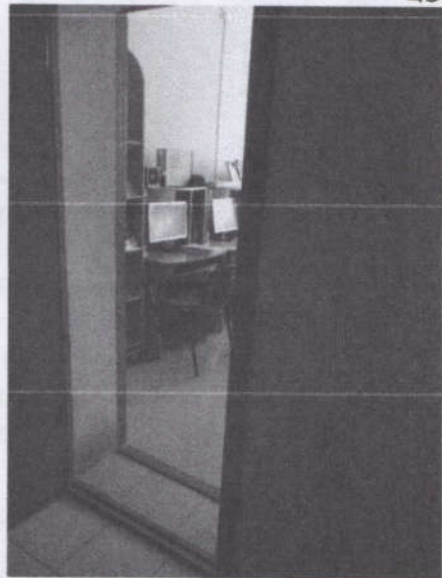
24



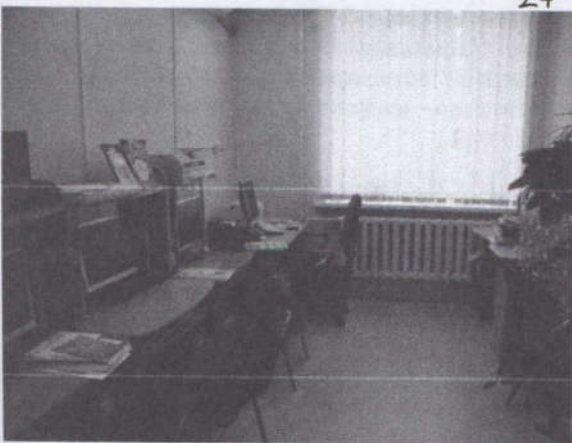
25



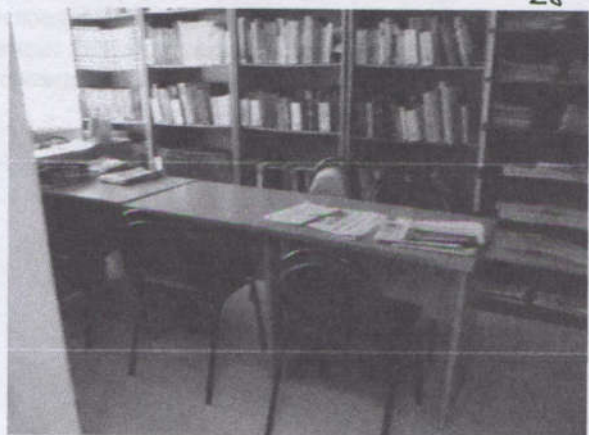
26



27



28



I Результаты обследования:

**4. Зоны целевого назначения здания (целевого посещения объекта)
Вариант II – места приложения труда**

Центральная городская библиотека, ул. Ленина, 28.

Наименование функционально-планировочного элемента	Наличие элемента			Выявленные нарушения и замечания		Работы по адаптации объектов	
	есть/нет	№ на плане	№ фото	Содержание	Значимо для инвалида (категория)	Содержание	Виды работ
Место приложения труда							

II Заключение по зоне:

Наименование структурно-функциональной зоны	Состояние доступности* (к пункту 3.4 Акта обследования ОСИ)	Приложение		Рекомендации по адаптации (вид работы)** к пункту 4.1 Акта обследования ОСИ
		№ на плане	№ фото	

* указывается: **ДП-В** - доступно полностью всем; **ДП-И** (К, О, С, Г, У) – доступно полностью избирательно (указать категории инвалидов); **ДЧ-В** - доступно частично всем; **ДЧ-И** (К, О, С, Г, У) – доступно частично избирательно (указать категории инвалидов); **ДУ** - доступно условно, **ВНД** - недоступно

**указывается один из вариантов: не нуждается; ремонт (текущий, капитальный); индивидуальное решение с ТСР; технические решения невозможны – организация альтернативной формы обслуживания

Комментарий к заключению: _____

I Результаты обследования:

**4. Зоны целевого назначения здания (целевого посещения объекта)
Вариант III – жилые помещения**

Наименование функционально-планировочного элемента	Наличие элемента			Выявленные нарушения и замечания		Работы по адаптации объектов	
	есть/нет	№ на плане	№ фото	Содержание	Значимо для инвалида (категория)	Содержание	Виды работ
Жилые помещения							

II Заключение по зоне:

Наименование структурно-функциональной зоны	Состояние доступности* (к пункту 3.4 Акта обследования ОСИ)	Приложение		Рекомендации по адаптации (вид работы)** к пункту 4.1 Акта обследования ОСИ
		№ на плане	№ фото	

* указывается: **ДП-В** - доступно полностью всем; **ДП-И** (К, О, С, Г, У) – доступно полностью избирательно (указать категории инвалидов); **ДЧ-В** - доступно частично всем; **ДЧ-И** (К, О, С, Г, У) – доступно частично избирательно (указать категории инвалидов); **ДУ** - доступно условно, **ВНД** - недоступно

**указывается один из вариантов: не нуждается; ремонт (текущий, капитальный); индивидуальное решение с ТСР; технические решения невозможны – организация альтернативной формы обслуживания

Комментарий к заключению: _____

**I Результаты обследования:
5. Санитарно-гигиенических помещений**

Центральная городская библиотека, ул. Ленина, 28.

№ п/п	Наименование функционально-планировочного элемента	Наличие элемента			Выявленные нарушения и замечания		Работы по адаптации объектов	
		есть/нет	№ на плане	№ фото	Содержание	Значимо для инвалида (категория)	Содержание	Виды работ
5.1	Туалетная комната	есть	10, 10 А	29, 30, 31, 32, 33, 34	1 этаж Включатель расположен 1,5 м от пола 0 этаж отсутствует оборудование для замкнутых пространств, дверной проем шириной менее 0,9 м в зону с раковиной и проем менее 0,9 м в зону с кабинками туалета, двери кабинок шириной менее 0,9 м, кабинки не приспособлены для доступа инвалида-колясочника и места для разворота, отсутствуют поручни		Размещение включателей на уровне 0,8 м от пола, установка кнопки-звонка или аварийного освещения, расширение дверных проемов, совмещение двух кабинок в одну, установка поручней, размещение раковины на уровне доступа инвалида-колясочника	
5.2	Душевая/ванная комната	нет	-	-	-	-	-	-
5.3	Бытовая комната (гардеробная)	нет	-	-	-	-	-	-
	ОБЩИЕ требования к зоне				Отсутствуют информационные указатели, продублированные рельефными знаками, отсутствует оборудование для замкнутых пространств, дверной проем шириной менее 0,9 м в зону с раковиной и проем менее 0,9 м в зону с кабинками туалета, двери кабинок шириной менее 0,9 м, кабинки не приспособлены для доступа инвалида-колясочника и места для разворота, отсутствуют		Установка информационных указателей, размещение включателей на уровне 0,8 м от пола, установка кнопки-звонка или аварийного освещения, расширение дверных проемов, совмещение двух кабинок в одну, установка поручней, размещение раковины на	

				поручни		уровне доступа инвалида-колясочника	
--	--	--	--	---------	--	-------------------------------------	--

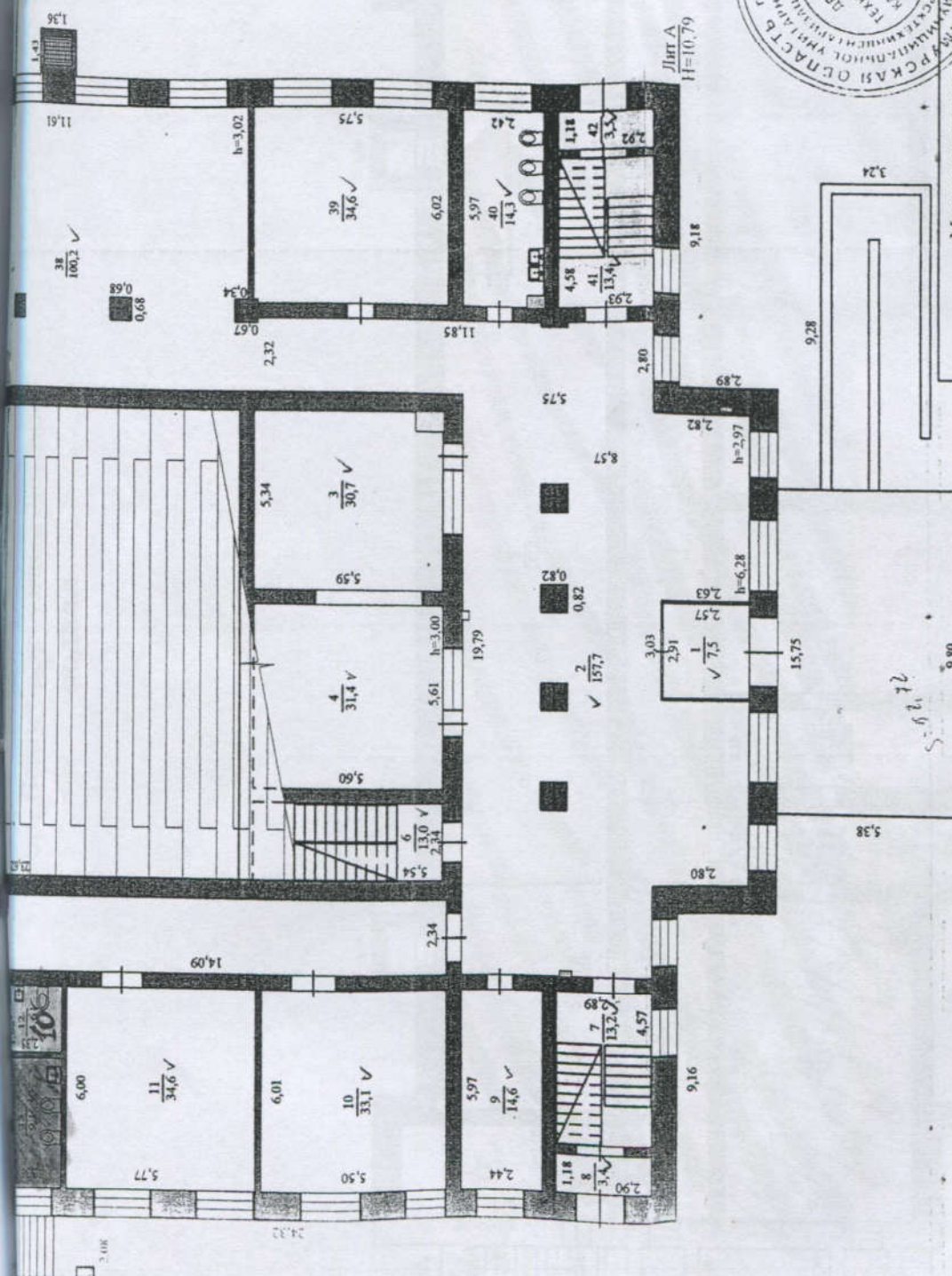
ПЗакключение по зоне:

Наименование структурно-функциональной зоны	Состояние доступности* (к пункту 3.4 Акта обследования ОСИ)	Приложение		Рекомендации по адаптации (вид работы)** к пункту 4.1 Акта обследования ОСИ
		№ на плане	№ фото	
Санитарно-гигиенических помещений	ДП-И (С, Г, У)	10,10А	29,30,31,32,33,34	Ремонт текущий

* указывается: **ДП-В** - доступно полностью всем; **ДП-И** (К, О, С, Г, У) – доступно полностью избирательно (указать категории инвалидов); **ДЧ-В** - доступно частично всем; **ДЧ-И** (К, О, С, Г, У) – доступно частично избирательно (указать категории инвалидов); **ДУ** - доступно условно, **ВНД** - недоступно

**указывается один из вариантов: не нуждается; ремонт (текущий, капитальный); индивидуальное решение с ТСР, технические решения невозможны – организация альтернативной формы обслуживания

Комментарий к заключению: _____

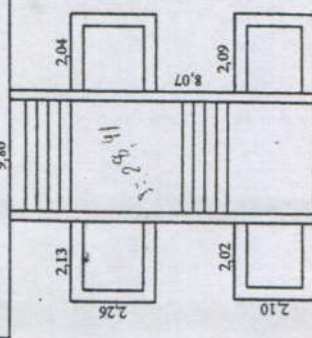


Лист А
H=10,79



Муниципальное учреждение «БЕЛОГОРСКОЕ ТЕХНИЧЕСКОЕ УЧИЛИЩНО-ТЕХНИЧЕСКОЕ ПРЕДПРИЯТИЕ» г. Белогорск

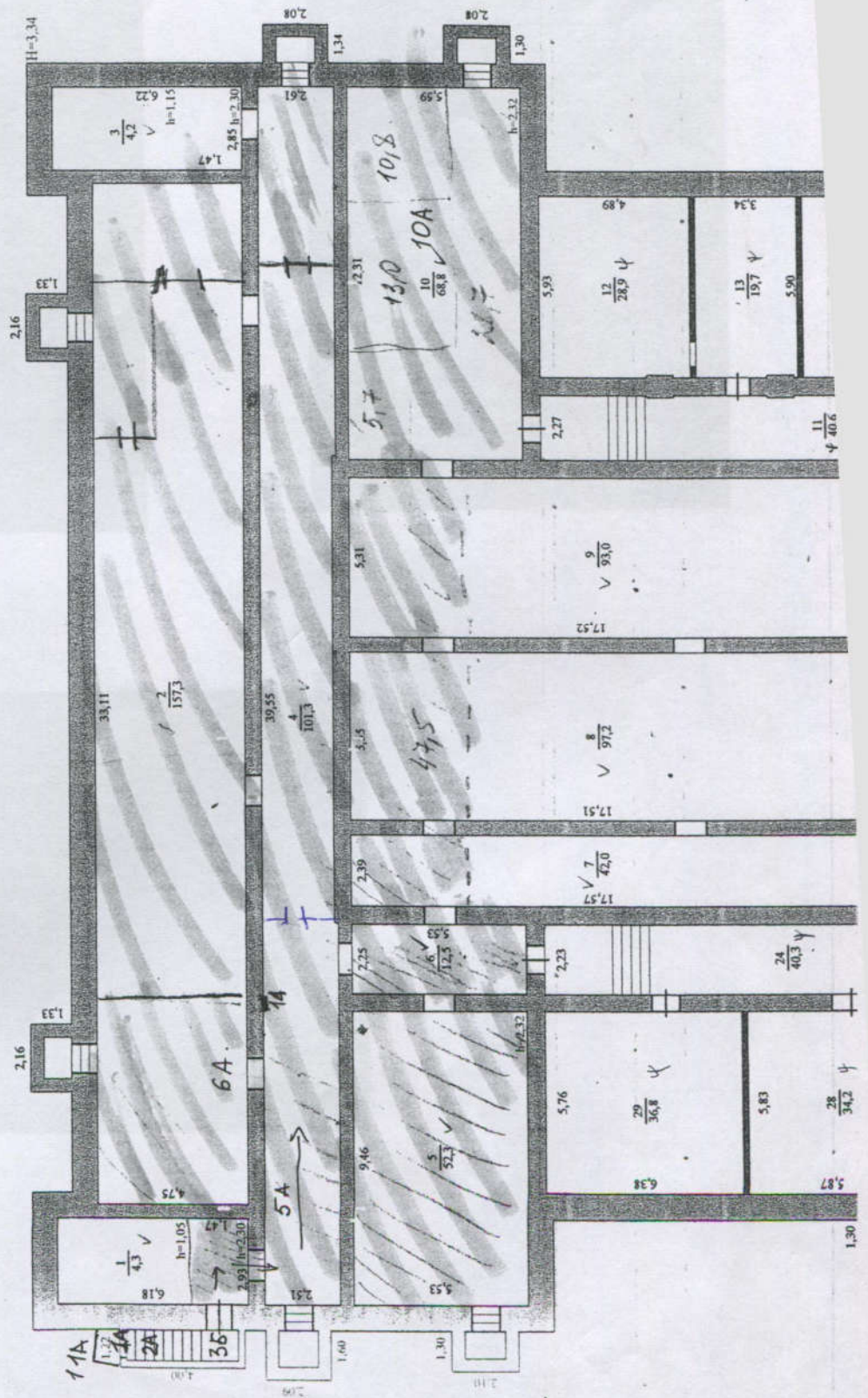
Изм. №	
Исполнитель	Фамилия, И. О.
Дата	28.07.2011 г.
Исполнитель	инженер
Листов 4	Амурская область, город Белогорск, улица Ленина, 28
Лист 2	
Подпись	Карталцева Е.В.



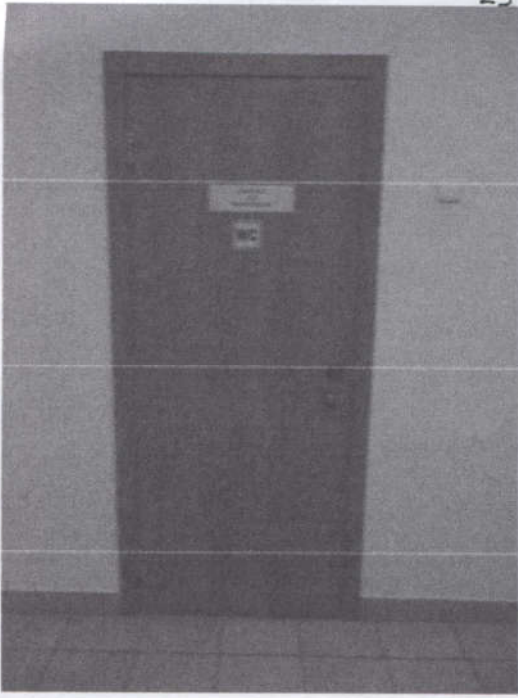
ПЛАН СТРОЕНИЯ ЛИТ. А

гор. Белогорск улица Ленина

ПОДВАЛ



29



30



31





Наименование объекта	Составная часть объекта*	Примечание		Результат исследования**
Система вентиляции в подвале	Грунт М.А.А.А. С.С.С.С.	М.А.А. С.С.С.	М.А.А. С.С.С.	М.А.А.А. С.С.С.С.

* Составная часть объекта - это часть объекта, которая имеет самостоятельное значение и может быть исследована отдельно.
 ** Результат исследования - это результат исследования, который может быть использован для принятия решений.

I Результаты обследования:
6. Системы информации на объекте

Центральная городская библиотека, ул. Ленина, 28.

№ п/п	Наименование функционально-планировочного элемента	Наличие элемента			Выявленные нарушения и замечания		Работы по адаптации объектов	
		есть/нет	№ на плане	№ фото	Содержание	Значимо для инвалида (категория)	Содержание	Виды работ
6.1	Визуальные средства	есть	6, 11, 11 А	35, 36, 37, 38, 39, 40	Информационные указатели и схемы движения расположены на уровне 1,20 м от пола	Г, У	Размещение информационных указателей, продублированных табличками с рельефными знаками для слабовидящих	ТР
6.2	Акустические средства	нет	-	-	-	-	-	-
6.3	Тактильные средства	нет	-	-	Отсутствуют тактильные средства информации	С	Установка тактильных средств информации для слабовидящих	ТР
	ОБЩИЕ требования к зоне				Отсутствуют тактильные средства оповещения	К, О, С, Г, У	Установка тактильных информационных указателей (тактильная плитка на пол, указатели с рельефными символами на стену)	

III Заключение по зоне:

Наименование структурно-функциональной зоны	Состояние доступности* (к пункту 3.4 Акта обследования ОСИ)	Приложение		Рекомендации по адаптации (вид работы)** к пункту 4.1 Акта обследования ОСИ
		№ на плане	№ фото	
Системы информации на объекте	Г, У	11, 11А, 6	35, 36, 37, 38, 39, 40	Ремонт текущий

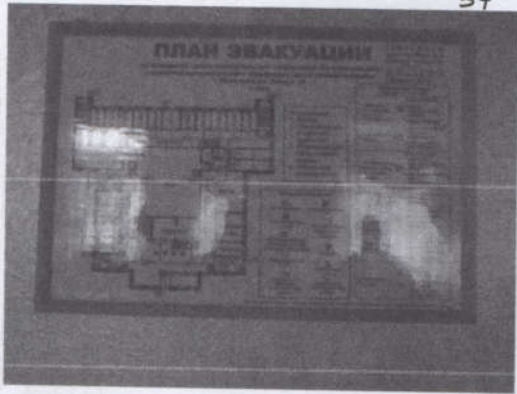
* указывается: ДП-В - доступно полностью всем; ДП-И (К, О, С, Г, У) – доступно полностью избирательно (указать категории инвалидов); ДЧ-В - доступно частично всем; ДЧ-И (К, О, С, Г, У) – доступно частично избирательно (указать категории инвалидов); ДУ - доступно условно, ВНД - недоступно

**указывается один из вариантов: не нуждается; ремонт (текущий, капитальный); индивидуальное решение с ТСР; технические решения невозможны – организация альтернативной формы обслуживания

35



37



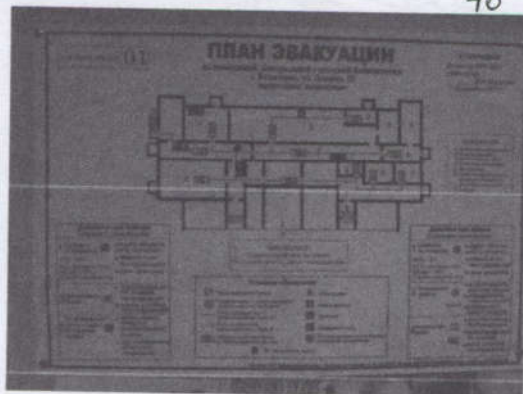
38



39



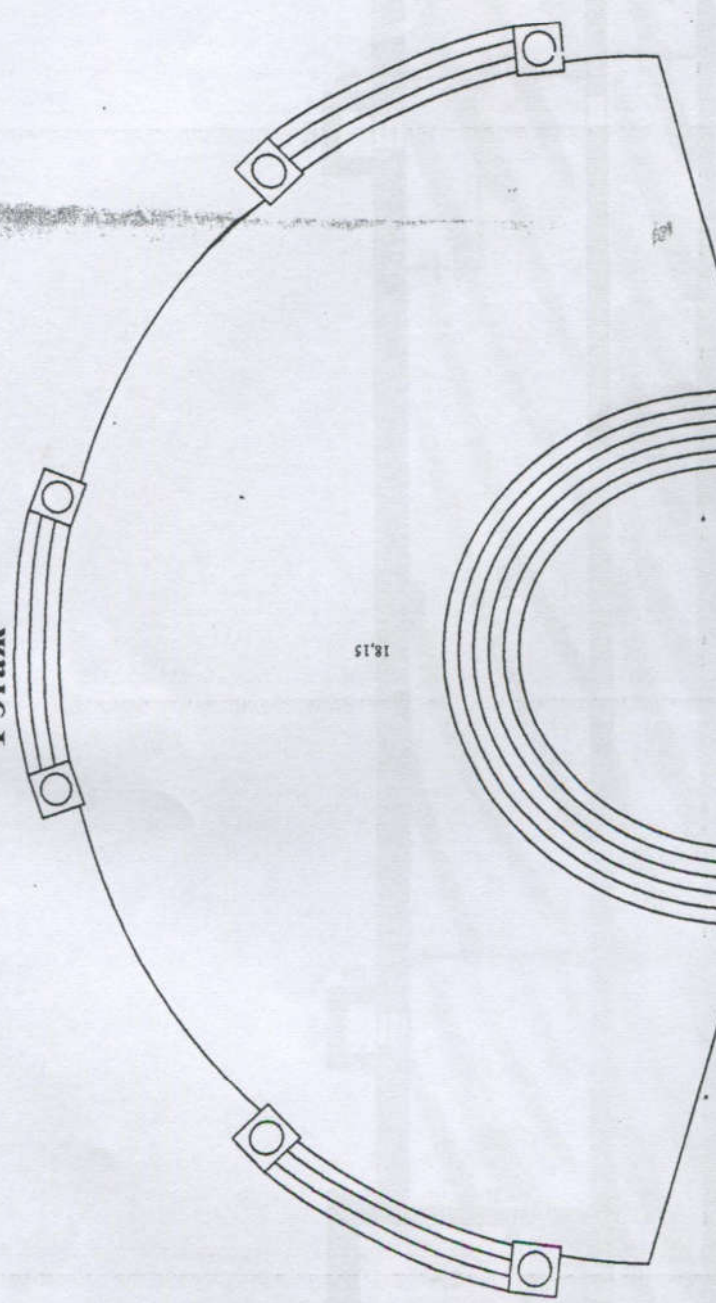
40



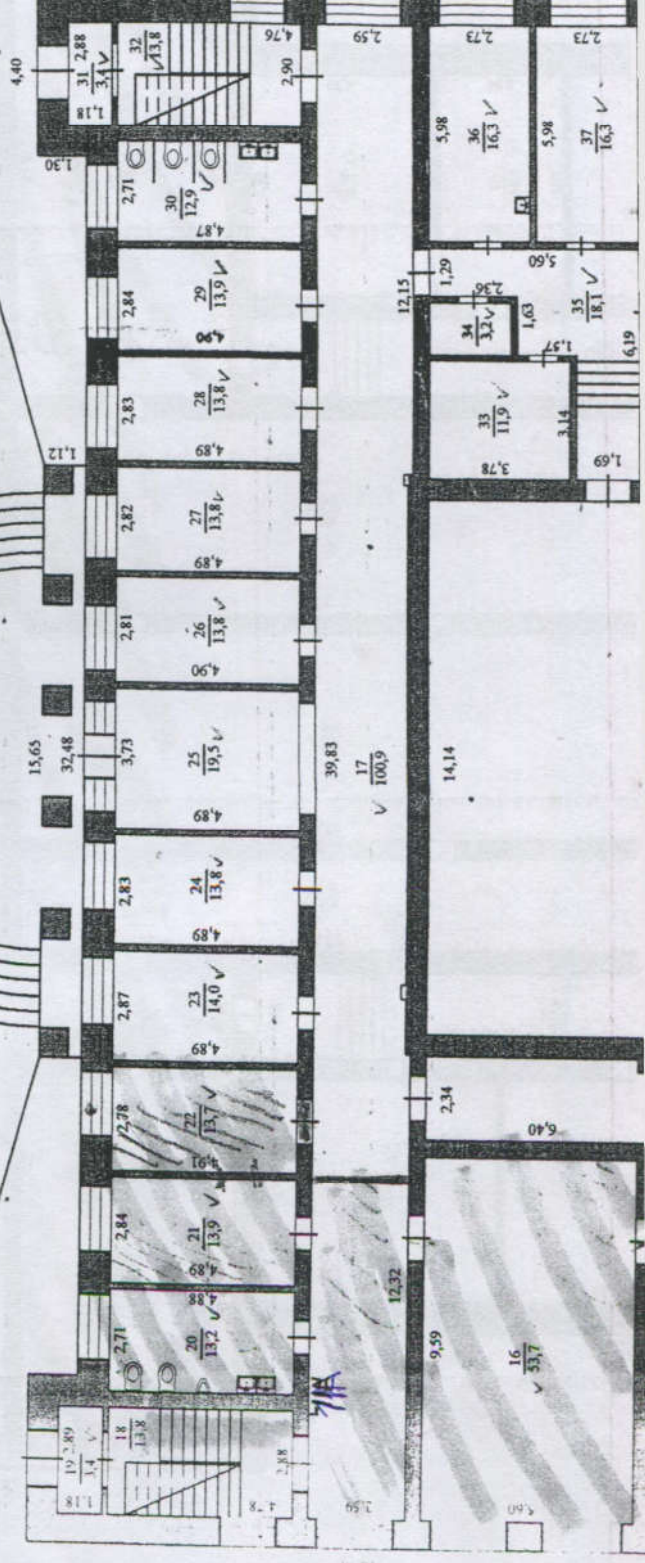
СТРОЕНИЯ ЛИЦА

гор. Белогорск улица Ленина

1 этаж



Литр А
H=10,67



16,73

12,15

15,65
32,48
3,73

39,83
17
√ 100,9

14,14

12,32

2,34

6,40

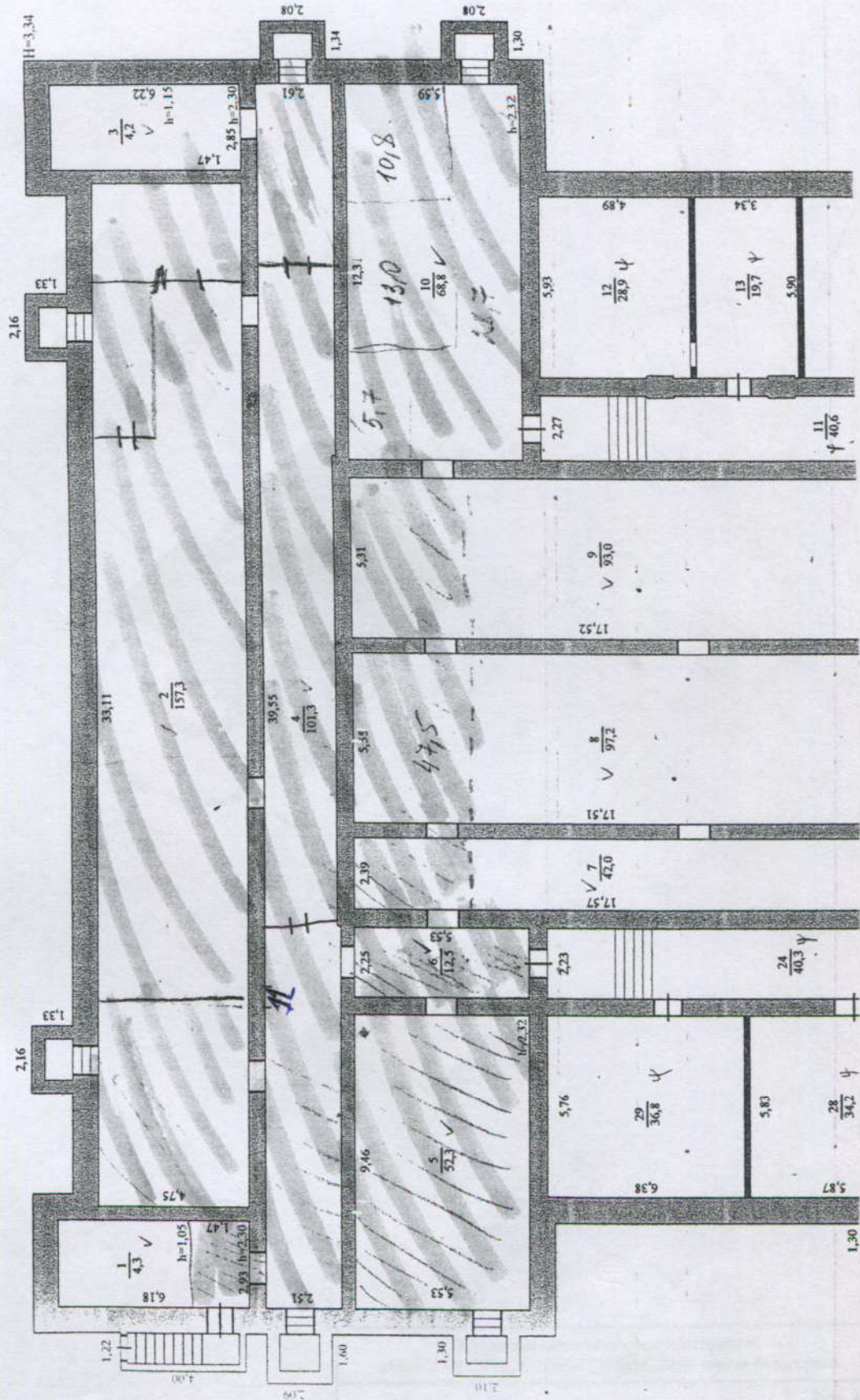
9,59

5,60

48

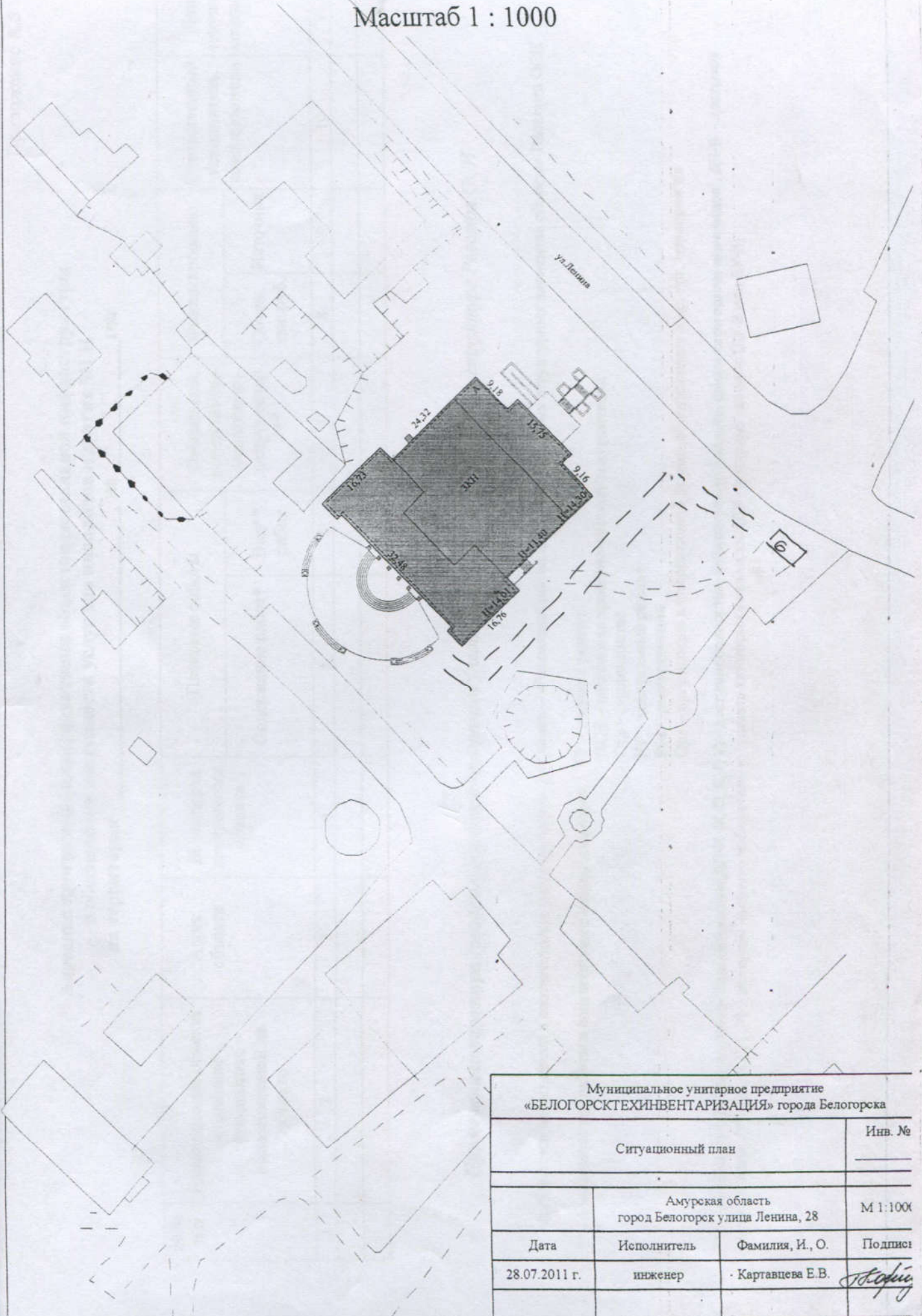
гор. Белогорск улица Ленина

подвал



Ситуационный план

Масштаб 1 : 1000



Муниципальное унитарное предприятие «БЕЛОГОРСКТЕХИНВЕНТАРИЗАЦИЯ» города Белогорска			
Ситуационный план			Инв. № _____
Амурская область город Белогорск улица Ленина, 28			М 1:1000
Дата	Исполнитель	Фамилия, И., О.	Подпись
28.07.2011 г.	инженер	Картавцева Е.В.	<i>Е.В. Картавцева</i>

Адресная программа (план) адаптации объектов социальной инфраструктуры
и обеспечения доступности услуг для инвалидов и других МГН
на территории _____ на _____ год

№ п/п	Наименование объекта и название организации, расположенной на объекте	Адрес объекта	№ паспорта доступности объекта	Плановые работы		Ожидаемый результат (по состоянию доступности) ***	Финансирование		Ответственный исполнитель, соисполнители	Дата текущего контроля
				Содержание работ*	Вид** работ		Объем, тыс.руб.	Источник		
1	2	3	4	5	6	7	8	9	10	11

Примечание: структура (разделы) адресной программы (плана) формируются аналогично структуре Реестра ОСИ

* - указываются мероприятия в соответствии с управлением решением – «Рекомендации по адаптации основных структурных элементов объекта» Паспорта ОСИ

** - указывается вид работы в соответствии с классификатором: ТР – текущий ремонт

ПСД – подготовка проектно-сметной документации

Стр - строительство

КР – капитальный ремонт

Рек – реконструкция

Орг – организация альтернативной формы обслуживания и др. мероприятия

*** - указывается: ДП-В - доступен полностью всем; ДП-И (К, О, С, Г, У) - доступен полностью избирательно (указать, каким категориям инвалидов); ДЧ-В - доступен частично всем; ДЧ-И(К, О, С, Г, У) – доступен частично избирательно (указать категории инвалидов); ДУ - доступно условно (ДУ-В или ДУ-И)

ОТЧЕТ О ВЫПОЛНЕНИИ
адресной программы (плана) адаптации объектов социальной инфраструктуры
и обеспечения доступности услуг для инвалидов и других МГН
на территории _____ за _____ год

№№ п/п	Наименование объекта и название организации, расположенной на объекте	Адрес объекта	№ паспорта доступности объекта	Выполненные работы		Оценка результата (по состоянию доступности) ***	Фактические затраты		Причины невыполнения	Заключение
				Содержание работ*	Оценка работ**		Объем, тыс.руб.	Оценка ****		
1	2	3	4	5	6	7	8	9	10	11

* - указываются фактически выполненные мероприятияна объекте

** - оценивается объем выполненной работы в сравнении с плановыми работами: полностью; частично; перенесено на следующий период; выполнено сверх плана

*** - указывается: ДП-В - доступен полностью всем; ДП-И (К, О, С, Г, У) - доступен полностью избирательно (указать, каким категориям инвалидов); ДЧ-В - доступен частично всем; ДЧ-И(К, О, С, Г, У) - доступен частично избирательно (указать категории инвалидов); ДУ - доступно условно (ДУ-В или ДУ-И)

**** - оценивается в сравнении с плановыми показателями: полностью, частично, не выделено, с дополнительным финансированием

В данном журнале прошнуровано,

Пронумеровано 52 (пятьдесят два) листов

И скреплено мастичной печатью

Директор Н.В. Бауло

« 20 » г

